

ООО НПФ «Ресурсы Черноземья»

**Документация по планировке территории
линейного объекта**

**«Обустройство площадок объектами инженерной инфра-
структуры под компактную жилищную застройку «Сети ин-
женерно-технического обеспечения Группы многоквартир-
ных жилых домов в селе Елизаветовка Павловского района.
Внешние сети водоотведения»**

ПРОЕКТ МЕЖЕВАНИЯ ТЕРРИТОРИИ

Директор



Жмак Н.С.

Воронеж
2020

Состав проекта межевания территории

	Наименование разделов
Основная часть проекта межевания территории	Текстовая часть
	Чертеж проекта межевания территории
Материалы по обоснованию проекта межевания территории	Чертеж обоснования проекта межевания территории

Содержание

Пояснительная записка

Введение	4
Цели и задачи проекта планировки и межевания территории.....	6
Общие данные проекта межевания.....	6
Основные проектные решения.....	8
Местоположение, границы и площадь проектируемого лесного участка.....	8
Целевое назначение лесов.....	8
Количественные и качественные характеристики проектируемого лесного участка.....	9
Вид разрешённого использования лесного участка.....	10
Сводная информация по земельным участкам.....	11

Приложения

Каталог координат формируемых земельных участков	16
--	----

Графическая часть.....

24

Схема расположения проектируемого лесного участка

Чертеж проекта межевания территории

Пояснительная записка

Введение

Документация по планировке территории линейного объекта «Обустройство площадок объектами инженерной инфраструктуры под компактную жилищную застройку «Сети инженерно-технического обеспечения Группы многоквартирных жилых домов в селе Елизаветовка Павловского района. Внешние сети водоотведения» разработана на основании постановления администрации Павловского муниципального района Воронежской области №713 от 05.11.2020 г.

Подготовка документации по планировке территории осуществляется для выделения элементов планировочной структуры и определения зон планируемого размещения линейного объекта и установления параметров планируемого развития этих зон.

Картографический материал выполнен в системе координат МСК-36, система высот – Балтийская.

Документация по планировке территории линейного объекта «Обустройство площадок объектами инженерной инфраструктуры под компактную жилищную застройку «Сети инженерно-технического обеспечения Группы многоквартирных жилых домов в селе Елизаветовка Павловского района. Внешние сети водоотведения» соответствует требованиям действующего законодательства Российской Федерации, а именно:

- Градостроительному кодексу Российской Федерации;
- Земельному кодексу Российской Федерации;
- Областному закону от 07.07.2006 № 61-ОЗ (ред. 30.12.2014) «О регулировании градостроительной деятельности в Воронежской области»;
- Федеральному закону от 13.07.2015 № 218-ФЗ «О государственной регистрации недвижимости»;
- Техническому регламенту о требованиях пожарной безопасности № 123-ФЗ от 22.07.2008 г.
- СанПин 2.2.12.1.1.984-00 «Проектирование, строительство, реконструкция и эксплуатация предприятий, планировка и застройка населённых мест. Санитарно – защитные зоны и санитарная классификация предприятий, сооружений и других объектов».
- СП 42.13330.2011 «Градостроительство. Планировка и застройка городских и сельских поселений. Актуализированная редакция СНиП 2.07-01-89».
- СНиП 11-04-2003 Инструкция о порядке разработки, согласования, экспертизы и утверждения градостроительной документации.

- Постановление Правительства РФ от 20.11.2000 г. №878 «Об утверждении Правил охраны газораспределительных сетей»;
- Постановление Правительства РФ от 12.05.2017 г. №564 «Об утверждении Положения о составе и содержании проектов планировки территории, предусматривающих размещение одного или нескольких линейных объектов»;
- Региональным и местным нормативам градостроительного проектирования.

Исходные данные для подготовки документации по планировке территории объекта:

- Генеральный план Elizavetovskogo сельского поселения Павловского муниципального района Воронежской области;
- Правила землепользования и застройки Elizavetovskogo сельского поселения Павловского муниципального района Воронежской области;
- Генеральный план городского поселения – город Павловск Павловского муниципального района Воронежской области;
- техническое задание на подготовку документации по проекту планировки территории под размещение линейного сооружения;
- постановление о подготовке документации по проекту планировки территории линейного объекта;
- инвентаризационные данные по землепользованию, информация о земельных участках, прошедших государственный кадастровый учет;
- топографическая съемка масштаба 1:1000;
- сведения о состоянии окружающей среды, ее компонентов, источниках негативного воздействия на окружающую среду (картографический материал и сведения о сопредельных территориях с объектами, оказывающими воздействие на проектируемую территорию и на которые будет оказываться воздействие проектируемыми объектами; оценочная характеристика выбросов загрязняющих веществ от существующих объектов);
- сведения о состоянии и использовании природных и озелененных территорий;
- сведения о состоянии и использовании территорий объектов культурного наследия, исторических территорий, территорий зон охраны объектов культурного наследия;
- сведения об использовании территорий в границах санитарно-защитных зон, водоохранных зон, прибрежных и береговых полос;
- сведения о состоянии, использовании, правовом режиме использования объектов капитального строительства;

- сведения о состоянии инженерного обеспечения территории и наличия резервных мощностей объектов инженерно-технического обеспечения, технические условия все виды инженерного обеспечения;
- сведения о состоянии транспортной инфраструктуры.

Проект выполнен в объеме, необходимом для определения размещения сетей водоотведения на соответствующей территории с учетом инженерно-технических и юридических аспектов.

Цели и задачи проекта планировки и проекта межевания территории

Главная цель настоящего проекта - выделение элементов планировочной структуры, определение зон планируемого размещения линейного объекта и установление параметров планируемого развития этих зон.

Для обеспечения поставленной цели, необходима ориентация на решение следующих задач:

- выявление территории, занятой линейным объектом;
- установление границ земельных участков, предназначенных для строительства и размещения линейного объекта;
- выявление объектов, расположенных на прилегающей территории, охранных зон, которые пересекают зону под строительство проектируемого линейного объекта, а также иные существующие объекты, для функционирования которых устанавливаются ограничения на использование земельных участков в границах зоны под строительство проектируемого объекта;
- выявление территории его охранной зоны, устанавливаемой на основании действующего законодательства;
- указание существующих и проектируемых объектов, функционально связанных с проектируемым линейным объектом;
- выявление зон различного функционального назначения в соответствии с генеральным планом поселения;
- определение границ территорий общего пользования.

Общие данные проекта межевания

Проект межевания территории для строительства линейного объекта «Обустройство площадок объектами инженерной инфраструктуры под компактную жилищную застройку «Сети инженерно-технического обеспечения Группы многоквартирных жилых домов в селе

«Елизаветовка Павловского района. Внешние сети водоотведения» разработан на основании проекта планировки территории для размещения линейного объекта.

Проектом межевания территории предусмотрено:

- установление границ земельных участков, предназначенных для строительства и размещения линейного объекта;
- определение границ образуемых частей земельных участков, сведения о которых содержатся в ГКН.

Согласно административно-территориальному делению проектируемый линейный объект расположен на территории Елизаветовского сельского поселения и в с. Елизаветовка, в городском округе г. Павловск и в самом г. Павловск Павловского муниципального района Воронежской области, в границах кадастровых кварталов 36:20:0100012, 36:20:6200001, 36:20:0100052, 36:20:0100053, 36:20:6000019, 36:20:6000018, 36:20:1800003, 36:20:1800006, 36:20:1800004, 36:20:1800005, 36:20:6000018.

Категории земель, по которым проходит проектируемый линейный объект – земли населенных пунктов, земли сельскохозяйственного назначения, земли лесного фонда, земли промышленности, энергетики, транспорта, связи, радиовещания, телевидения, информатики, земли для обеспечения космической деятельности, земли обороны, безопасности и земли иного специального назначения.

Красные линии на рассматриваемой территории генеральным планом не установлены и соответствуют фактическим границам жилой застройки.

По данным единого государственного реестра недвижимости и сведениям, предоставленным Филиалом ФГБУ «ФКП Росреестра» по Воронежской области, известно, что границы населенных пунктов г. Павловск и с. Елизаветовка установлены в соответствии с действующим земельным законодательством. Публичные сервитуты отсутствуют.

Границы земельных участков, по которым проходит проектируемый линейный объект, установлены в соответствии с действующим законодательством.

Сформированные границы участков позволяют обеспечить необходимые требования по строительству и охране канализации в условиях сложившейся планировочной системы территории проектирования.

Вновь образуемые земельные участки и части земельных участков предназначены для строительства линейного объекта.

При дальнейшей работе на сформированные земельные участки, части земельных участков будут заключены временные договоры аренды с собственниками или договоры субаренды с арендаторами этих земельных участков. Мероприятия по переводу земель в другую категорию не предусматриваются.

Основные проектные решения

Проектом определяются площади и границы образуемых земельных участков и частей земельных участков. Проектом предлагается:

- образовать два многоконтурных земельных участка из земель, государственная собственность на которые не разграничена, с разрешенным использованием – коммунальное обслуживание; категория земель – земли населённых пунктов.

- образовать многоконтурный земельный участок из земель, государственная собственность на которые не разграничена, с разрешенным использованием – коммунальное обслуживание; категория земель – земли сельскохозяйственного назначения.

- образовать земельный участок из земель, государственная собственность на которые не разграничена, с разрешенным использованием – коммунальное обслуживание; категория земель – земли сельскохозяйственного назначения.

- образовать части земельных участков, уже учтенных в государственном кадастре недвижимости.

- образовать часть земельного участка на участке с категорией земель – земли лесного фонда.

1. Местоположение, границы и площадь проектируемого лесного участка

Субъект Российской Федерации	<u>Воронежская область</u>
Муниципальное образование	<u>Павловский муниципальный район</u>
Категория земель	<u>Земли лесного фонда</u>
Лесничество (лесопарк)	<u>Павловское</u>
Участковое лесничество, урочище (при наличии)	<u>Павловское</u>
Квартал	<u>43</u>
Лесотаксационный выдел/часть лесотаксационного выдела	<u>выдел 1(ч), 2(ч)</u>
Площадь проектируемого лесного участка, га	<u>0,0178</u>

2. Целевое назначение лесов

В соответствии с приказом Федерального агентства лесного хозяйства от « 09 » апреля 2009 г. № 136 « Об определении количества лесничеств
Об определении количества лесничеств (лесопарков) установления их границ
на территории Воронежской области и установлении их границ
(наименование субъекта Российской Федерации)

Павловское участковое лесничество входит в состав Павловского лесничества
(наименование) (наименование)
(лесопарка).

На момент проектирования лесного участка, на территории Павловского
(наименование)

лесничества (лесопарка) распространяется действие лесохозяйственного регламента, утвержденного

Приказом Управления лесного хозяйства _____ от «03» 09.2018г. № 852.

(наименование решения
и органа государственной власти,
органа местного самоуправления)

Леса на территории Воронежской области в соответствии со статьей 8 Федерального закона
(наименование субъекта
Российской Федерации)

от 04.12.2006 № 201-ФЗ «О введении в действие Лесного кодекса Российской Федерации»

отнесены к защитным лесам, что отражено в Лесном плане Воронежской области,
(указать целевое
назначение лесов) (наименование субъекта Рос-
сийской Федерации)

Указом Губернатора Воро-
нежской области _____ от «15» 08.2011г. № 303-У, и лесохозяйственном
(наименование решения
и органа государственной власти,
органа местного самоуправления)

регламенте Павловского лесничества (лесопарка).
(наименование)

Согласно указанным документам лесного планирования квартал 43 «Красный Яр»
(номер(а)) (наименование)

урочища (при наличии) Павловского участкового лесничества, в котором расположен
(наименование)

проектируемый лесной участок, относится к защитным лесам, категории защитных
(указать целевое
назначение лесов)

лесов – ценные леса; ценные леса – противоэрозионные леса (леса, предназначенные для охраны земель от эрозии).

3. Количественные и качественные характеристики проектируемого лесного участка

Количественные и качественные характеристики проектируемого лесного участка составляются на основании данных государственного лесного реестра Павловского
(наименование)

лесничества (лесопарка) и необходимости натурного обследования.

Таксационное описание лесного участка

Номер квартала	Номер выдела	Площадь, га	Состав насаждения	Возраст/класс возраста	Бонитет	Полнота	Запас дрны на участке, м ³
43	Ч.1	0,01	5ТЧЗДНП1ЛП1В	90/4	2	0,4	1
43	Ч.2	0,0078	Ландшафтная поляна	-	-	-	-
Итого		0,0178					

4. Вид разрешенного использования лесного участка

Вид разрешенного использования лесного участка – строительство, реконструкция, эксплуатация линейных объектов

Цель предоставления лесного участка - строительство линейного объекта «Обустройство площадок объектами инженерной инфраструктуры под компактную жилищную застройку «Сети инженерно-технического обеспечения Группы многоквартирных жилых домов в селе Елизаветовка Павловского района. Внешние сети водоотведения»

При использовании лесов в целях строительства, реконструкции, эксплуатации линейных объектов в соответствии с приказом Рослесхоза от 10.06.2011 №223 «Об утверждении правил использования лесов для строительства, реконструкции, эксплуатации линейных объектов» не допускается:

- повреждение лесных насаждений, растительного покрова и почв за пределами предоставления лесного участка и соответствующей охранной зоны;
- захламление прилегающей территории за пределами предоставленного лесного участка строительным и бытовым мусором, отходами древесины, иными видами отходов;
- загрязнение площади предоставленного лесного участка и территории за его пределами и радиоактивными веществами;
- проезд транспортных средств и иных механизмов по произвольным, неустановленным маршрутам за пределами предоставленного лесного участка и соответствующей охранной зоны.

Каталог координат образуемых земельных участков и частей земельных участков приведен в приложении.

Сводная информация по земельным участкам:

Кадастровый номер земельных участков, из которых образуются земельные участки	Условный номер образуемых земельных участков	Площадь образуемых земельных участков, кв.м.	Способ образования земельных участков	Адрес (местоположение)	Категория земель по целевому назначению	Вид разрешенного использования (по документу)	Собственники, правообладатели, землепользователи	Вид права
-	:ЗУ1 (не относится к землям общего пользования)	5771	образование земельных участков из земель, находящихся в муниципальной собственности	Воронежская область, Павловский район, г. Павловск	Земли населённых пунктов	коммунальное обслуживание	Павловский муниципальный район Воронежской области	государственная собственность не разграничена
-	:ЗУ2 (не относится к землям общего пользования)	3073		Воронежская область, Павловский район, городское поселение г. Павловск	Земли сельскохозяйственного назначения	коммунальное обслуживание	Павловский муниципальный район Воронежской области	государственная собственность не разграничена
-	:ЗУ3 (не относится к землям общего пользования)	18142		Воронежская область, Павловский район, Елизаветовское сельское поселение	Земли сельскохозяйственного назначения	коммунальное обслуживание	Павловский муниципальный район Воронежской области	государственная собственность не разграничена
-	:ЗУ4 (относится к землям общего пользования)	25640		Воронежская область, Павловский район, с. Елизаветовка	Земли населённых пунктов	коммунальное обслуживание	Павловский муниципальный район Воронежской области	государственная собственность не разграничена
36:20:0000000:910	36:20:0000000:910/чзу1	178	образование части	Воронежская область, р-н Павловский, Павловское лесничество, Павловское участко-	Земли лесного фонда	Для ведения лесного хозяйства	Управление лесного хозяйства Воронежской области	-

				вое лесничество, урочище "Крас- ный Яр", квартал 43				
36:20:000000:39	36:20:000000 :39/чзу1 36:20:000000 :39/чзу2	31012	образование час- тей	Воронежская область, р-н Павловский, Павловский ка- дастровый рай- он, в границах землепользова- ния ОАО "Ели- заветовское"	Земли сельско- хозяйственного назначения	Для передачи в аренду сельхоз- производителю	Собственность	общая доле- вая собствен- ность
							Аренда	ЗАО "Пав- ловская ма- шинно- технологиче- ская станция"
36:20:0100012:26	36:20:0100012 :26/чзу1	618	образование час- ти	Воронежская область, р-н Павловский, г Павловск, ул Восточная, 4б	Земли населён- ных пунктов	Для размещения иных объектов промышленно- сти	Собственность	Городское поселение - город Пав- ловск Пав- ловский му- ниципальный район Воро- нежской об- ласти
							Аренда	Муниципаль- ное предпри- ятие "Пав- ловскводока- нал"
36:20:0100052:32	36:20:0100052 :32/чзу1	655	образование час- ти	Воронежская обл, г Павловск, ул Восточная, 4	Земли населён- ных пунктов	для профессио- нально- технического училища	Собственность	Воронежская область
							Постоянное (бессрочное) пользование	Государст- венное бюд- жетное про- фессиональ- ное образова- тельное уч- реждение

								Воронежской области "Павловский техникум"
36:20:6000019:11	36:20:6000019:11/чзу1	3789	образование части	Воронежская область, р-н Павловский, в границах землепользования ОАО "Елизаветовское", в западной части кадастрового квартала 36:20:60 00 019	Земли промышленности, энергетики, транспорта, связи, радиовещания, телевидения, информатики, земли для обеспечения космической деятельности, земли обороны, безопасности и земли иного специального назначения	для использования в целях учебного полигона	Собственность	Воронежская область
							Постоянное (бессрочное) пользование	Государственное бюджетное профессиональное образовательное учреждение Воронежской области "Павловский техникум"
36:20:6000019:98	36:20:6000019:98/чзу1	10212	образование части	Воронежская обл, р-н Павловский, северо-западная часть кадастрового квартала 36:20:6000019	Земли сельскохозяйственного назначения	Для сельскохозяйственного производства	Постоянное (бессрочное) пользование	Государственное бюджетное профессиональное образовательное учреждение Воронежской области "Павловский техникум",

36:20:6000019:419	36:20:6000019:419/чзу1	243	образование части	Воронежская область, Павловский район, в границах землепользования СХА "Русская Буйловка"	Земли промышленности, энергетики, транспорта, связи, радиовещания, телевидения, информатики, земли для обеспечения космической деятельности, земли обороны, безопасности и земли иного специального назначения	автомобильный транспорт	Собственность	Российская Федерация
							аренда	Государственная компания "Российские автомобильные дороги"
36:20:0000000:191	36:20:0000000:191/чзу1 36:20:0000000:191/чзу2 36:20:0000000:191/чзу3	88	образование частей	Воронежская область, р-н Павловский, с. Елизаветовка	Земли населённых пунктов	Для размещения и эксплуатации объектов автомобильного транспорта и объектов дорожного хозяйства	собственность	Воронежская область

Приложения

«Обустройство площадок объектами инженерной инфраструктуры под компактную жилищную застройку «Сети инженерно-технического обеспечения Группы многоквартирных жилых домов в селе Елизаветовка Павловского района. Внешние сети водоотведения»

**Каталог координат земельных участков
(СК кадастрового округа)**

Условный номер земельного участка :ЗУ1

Площадь земельного участка: 5771 кв.м.

Обозначение характерных точек границ	Координаты, м	
	X	Y
:ЗУ1(1)		
145	379802,64	2155080,65
148	379809,41	2155088,53
149	379789,87	2155137,36
6	379789,58	2155137,09
140	379788,21	2155135,77
141	379780,96	2155128,72
142	379795,04	2155104,80
147	379780,27	2155087,60
146	379802,28	2155081,54
145	379802,64	2155080,65
:ЗУ1(2)		
138	379737,10	2155210,29
139	379741,78	2155214,62
7	379743,32	2155216,04
8	379839,30	2155304,82
9	379888,77	2155358,54
10	379902,73	2155368,50
11	379921,96	2155383,96
12	379924,15	2155386,29
150	379949,07	2155412,76
130	379981,65	2155429,83
131	379968,85	2155429,17
132	379938,67	2155416,17
133	379868,07	2155362,27
134	379809,26	2155294,61
135	379800,69	2155295,18
136	379739,60	2155240,28
137	379728,90	2155220,87
138	379737,10	2155210,29

Условный номер земельного участка :ЗУ2

Площадь земельного участка: 3073 кв.м.

Обозначение характерных точек границ	Координаты, м	
	X	Y
12	379924,15	2155386,29
13	379973,83	2155407,72
14	380066,32	2155412,40
15	380086,27	2155419,37
128	380086,78	2155442,54
129	380061,97	2155433,85
130	379981,65	2155429,83
150	379949,07	2155412,76
12	379924,15	2155386,29

Условный номер земельного участка :ЗУ3

Площадь земельного участка: 18142 кв.м.

Обозначение характерных точек границ	Координаты, м	
	X	Y
:ЗУ3(1)		
151	380254,50	2155471,80
19	380264,94	2155473,55
20	380360,94	2155492,55
123	380351,84	2155512,94
124	380268,32	2155497,45
152	380257,73	2155494,62
151	380254,50	2155471,80
:ЗУ3(2)		
155	380654,43	2157288,74
156	380728,47	2158031,54
157	380722,96	2158030,91
158	380705,49	2158020,64
159	380635,09	2157313,62
155	380654,43	2157288,74

Условный номер земельного участка :ЗУ4

Площадь земельного участка: 25640 кв.м.

Обозначение характерных точек границ	Координаты, м	
	X	Y
:ЗУ4(1)		
156	380728,47	2158031,54
35	380729,03	2158037,22
36	380607,08	2158201,90
37	380570,16	2158253,85
38	380542,74	2158291,93

39	380498,10	2158356,33
40	380447,46	2158429,55
41	380366,75	2158547,15
42	380321,85	2158610,87
43	380228,75	2158741,09
44	380195,48	2158791,76
45	380184,29	2158787,26
160	380179,37	2158797,36
166	380177,63	2158796,00
92	380182,29	2158786,46
93	380177,39	2158784,49
94	380215,03	2158732,14
95	380306,60	2158600,05
96	380351,40	2158536,47
97	380435,90	2158417,55
98	380449,25	2158398,72
99	380462,70	2158379,41
100	380508,42	2158314,31
101	380566,45	2158232,18
102	380662,32	2158099,53
103	380691,48	2158063,88
104	380686,49	2158058,20
105	380706,53	2158031,14
158	380705,49	2158020,64
157	380722,96	2158030,91
156	380728,47	2158031,54
:3Y4(2)		
90	380148,62	2158834,87
91	380156,75	2158838,75
168	380159,75	2158832,61
167	380161,60	2158833,80
46	380158,72	2158839,71
47	380164,07	2158842,28
48	380160,13	2158847,08
49	380158,88	2158849,60
50	380154,26	2158855,18
51	380148,86	2158862,71
52	380134,04	2158884,48
53	380123,34	2158897,43
54	380120,71	2158905,23
55	380111,59	2158916,72
56	380108,19	2158915,45
57	380102,51	2158923,50
58	380102,44	2158924,47
59	380093,10	2158936,97
60	380086,57	2158945,91

61	380077,57	2158958,70
62	380073,29	2158955,55
63	380062,52	2158969,19
64	380038,63	2158999,90
65	380001,65	2159047,14
66	379974,33	2159084,15
67	379933,92	2159134,71
68	379927,74	2159142,55
69	379909,50	2159164,41
70	379904,96	2159171,48
71	379885,86	2159181,82
72	379815,36	2159232,05
73	379790,66	2159204,74
74	379804,21	2159192,90
75	379817,23	2159207,69
76	379825,52	2159201,83
77	379875,94	2159165,93
78	379892,66	2159156,87
79	379959,50	2159072,75
80	379986,76	2159035,82
81	380023,88	2158988,40
82	380047,80	2158957,65
83	380071,58	2158927,38
84	380079,44	2158933,15
85	380082,45	2158929,06
86	380098,88	2158905,36
87	380107,43	2158894,89
88	380129,43	2158861,02
89	380147,42	2158836,83
90	380148,62	2158834,87

Условный номер части земельного участка: 36:20:0000000:910/чзу1

Площадь части земельного участка: 178 кв.м.

Обозначение характерных точек границ	Координаты, м	
	X	Y
140	379788,21	2155135,77
6	379789,58	2155137,09
7	379743,32	2155216,04
139	379741,78	2155214,62
140	379788,21	2155135,77

Условный номер части земельного участка: 36:20:0000000:39/чзу1

Площадь части земельного участка: 23781 кв.м.

Обозначение характерных точек границ	Координаты, м	
	X	Y
153	380673,35	2155765,24
23	380686,82	2155888,84
24	380669,42	2156081,10
25	380499,11	2156208,83
26	380571,41	2156708,68
27	380580,84	2156759,11
28	380572,02	2156765,70
113	380570,12	2156767,11
114	380562,60	2156772,73
115	380561,18	2156772,95
116	380559,43	2156762,63
117	380550,00	2156712,23
118	380475,79	2156199,20
119	380648,68	2156069,53
120	380665,01	2155889,04
154	380651,25	2155762,67
153	380673,35	2155765,24

Условный номер части земельного участка: 36:20:0000000:39/чзу2

Площадь части земельного участка: 7231 кв.м.

Обозначение характерных точек границ	Координаты, м	
	X	Y
30	380601,51	2156880,53
31	380627,73	2157063,55
32	380618,16	2157064,57
33	380631,96	2157162,04
34	380641,71	2157161,07
155	380654,43	2157288,74
159	380635,09	2157313,62
106	380620,12	2157163,24
107	380629,87	2157162,27
108	380616,04	2157064,77
109	380606,63	2157065,57
110	380580,85	2156888,65
111	380579,31	2156879,60
112	380589,32	2156880,02
29	380591,47	2156880,11
30	380601,51	2156880,53

Условный номер части земельного участка: 36:20:0100012:26/чзу1
Площадь части земельного участка: 618 кв.м.

Обозначение характерных точек границ	Координаты, м	
	X	Y
1	379777,11	2155055,00
2	379780,84	2155057,43
3	379785,94	2155061,20
145	379802,64	2155080,65
146	379802,28	2155081,54
147	379780,27	2155087,60
143	379771,22	2155077,06
144	379766,08	2155073,38
1	379777,11	2155055,00

Условный номер части земельного участка: 36:20:0100052:32/чзу1
Площадь части земельного участка: 655 кв.м.

Обозначение характерных точек границ	Координаты, м	
	X	Y
148	379809,41	2155088,53
4	379821,36	2155102,45
5	379796,96	2155143,93
149	379789,87	2155137,36
148	379809,41	2155088,53

Условный номер части земельного участка: 36:20:6000019:11/чзу1
Площадь части земельного участка: 3789 кв.м.

Обозначение характерных точек границ	Координаты, м	
	X	Y
15	380086,27	2155419,37
16	380118,86	2155431,67
17	380228,13	2155476,73
18	380232,58	2155468,11
151	380254,50	2155471,80
152	380257,73	2155494,62
125	380243,39	2155490,78
126	380237,49	2155502,22
127	380111,74	2155450,37
128	380086,78	2155442,54
15	380086,27	2155419,37

Условный номер части земельного участка: 36:20:6000019:98/чзу1
Площадь части земельного участка: 10212 кв.м.

Обозначение характерных точек границ	Координаты, м	
	X	Y
20	380360,94	2155492,55
21	380592,53	2155541,23
22	380663,26	2155672,60
153	380673,35	2155765,24
154	380651,25	2155762,67
121	380642,15	2155679,16
122	380578,82	2155561,55
123	380351,84	2155512,94
20	380360,94	2155492,55

Условный номер части земельного участка: 36:20:6000019:419/чзу1
Площадь части земельного участка: 243 кв.м.

Обозначение характерных точек границ	Координаты, м	
	X	Y
28	380572,02	2156765,70
29	380591,47	2156880,11
112	380589,32	2156880,02
113	380570,12	2156767,11
28	380572,02	2156765,70

Условный номер части земельного участка: 36:20:0000000:191/чзу1
Площадь части земельного участка: 28 кв.м.

Обозначение характерных точек границ	Координаты, м	
	X	Y
160	380179,37	2158797,36
161	380172,12	2158812,22
162	380170,38	2158810,95
163	380170,34	2158810,92
164	380172,80	2158805,89
165	380178,73	2158796,86
160	380179,37	2158797,36

Условный номер части земельного участка: 36:20:0000000:191/чзу2

Площадь части земельного участка: 8 кв.м.

Обозначение характерных точек границ	Координаты, м	
	X	Y
166	380177,63	2158796,00
165	380178,73	2158796,86
164	380172,80	2158805,89
166	380177,63	2158796,00

Условный номер части земельного участка: 36:20:0000000:191/чзу3

Площадь части земельного участка: 52 кв.м.

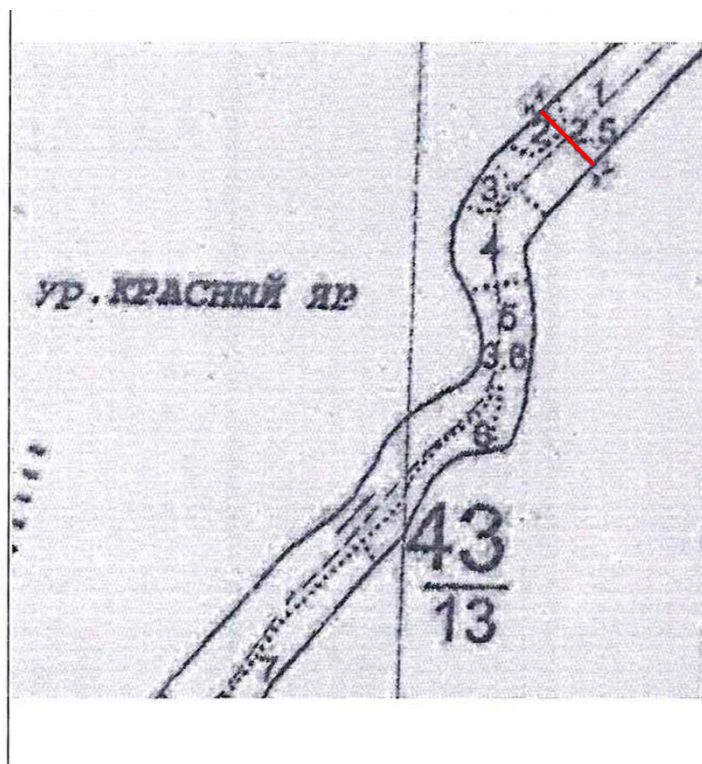
Обозначение характерных точек границ	Координаты, м	
	X	Y
161	380172,12	2158812,22
167	380161,60	2158833,80
168	380159,75	2158832,61
163	380170,34	2158810,92
162	380170,38	2158810,95
161	380172,12	2158812,22

Графическая часть


Схема расположения проектируемого лесного участка

Геоданные

Точка	Направление	Длина, м
1-2	ЮВ:40°00'	82
2-3	ЮЗ:34°00'	2,1
3-4	СЗ:39°30'	82
4-1	СВ:28°00'	2



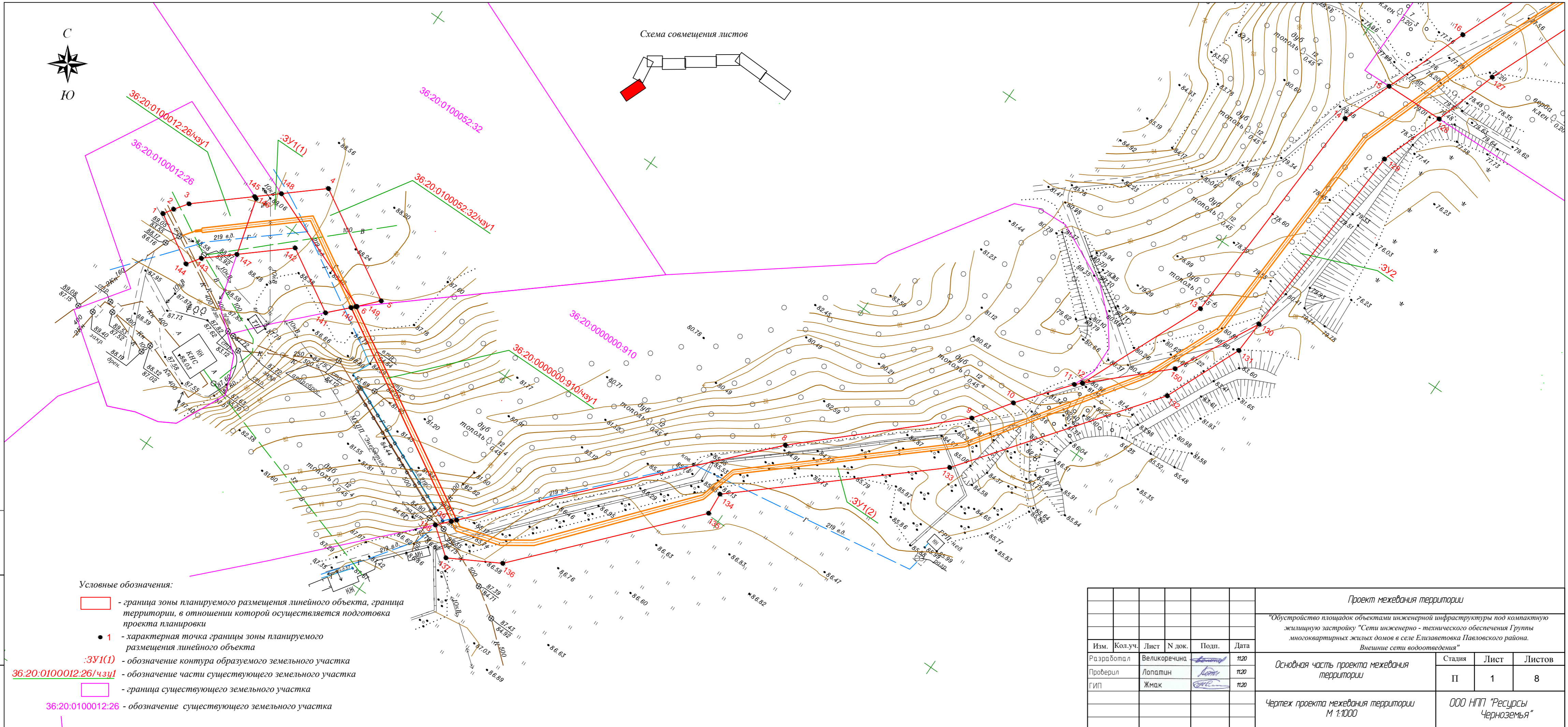
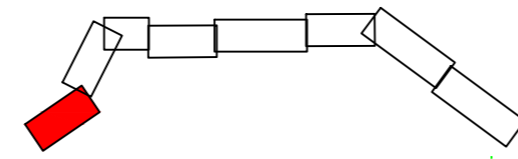
Условные обозначения:

 - вновь образованная часть границы, сведения о которой достаточны для определения её местоположения

Кадастровый номер: 36:20:0000000:910



Схема совмещения листов



Условные обозначения:

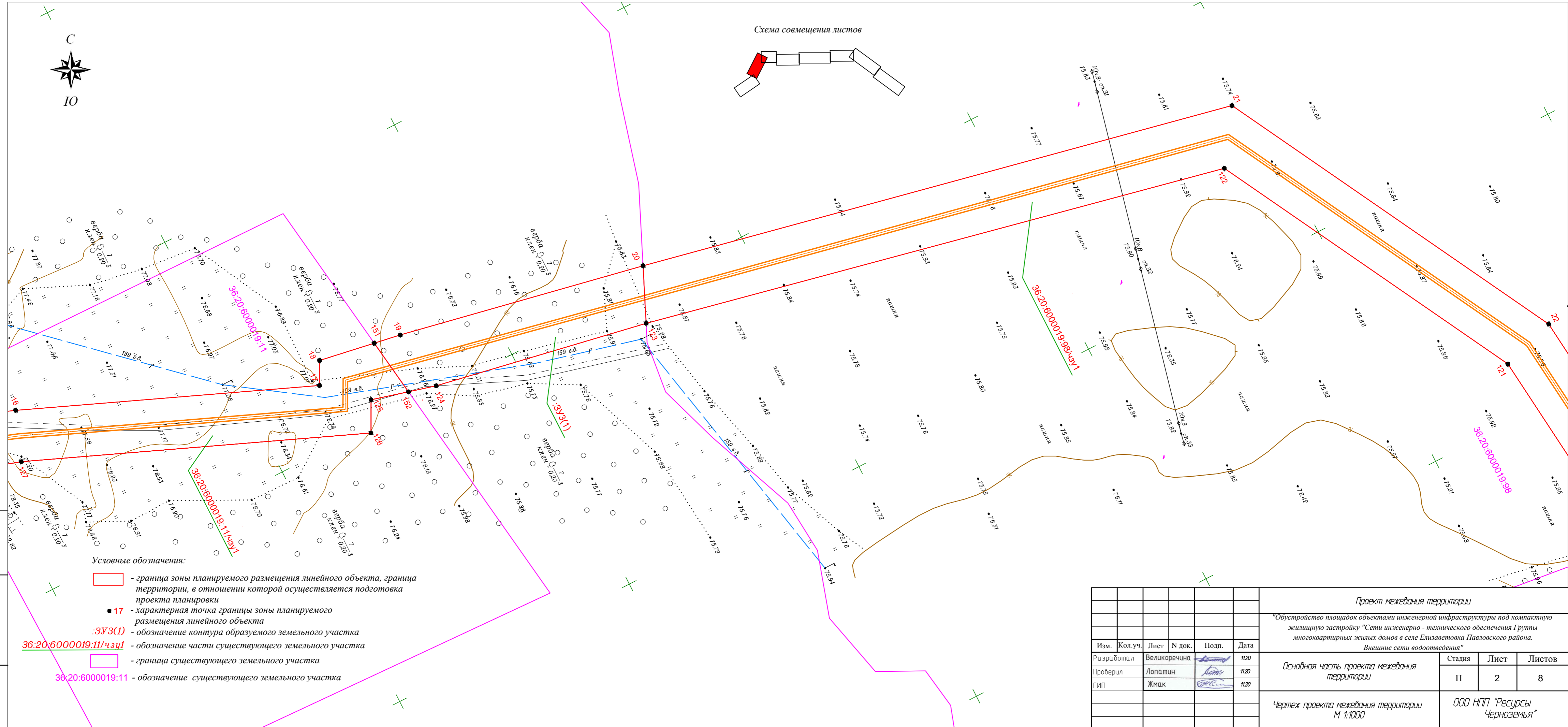
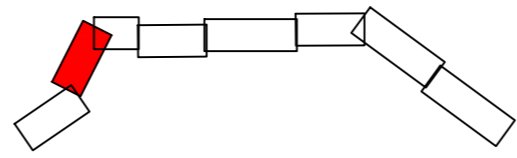
- граница зоны планируемого размещения линейного объекта, граница территории, в отношении которой осуществляется подготовка проекта планировки
- 1 - характерная точка границы зоны планируемого размещения линейного объекта
- :ЗУ1(1) - обозначение контура образуемого земельного участка
- 36:20:0100012:26/чзч1 - обозначение части существующего земельного участка
- граница существующего земельного участка
- 36:20:0100012:26 - обозначение существующего земельного участка

Взам. инв. N
Полн. и дата
Инв. N подл.

Проект межевания территории							
"Обустройство площадок объектами инженерной инфраструктуры под компактную жилищную застройку "Сети инженерно - технического обеспечения Группы многоквартирных жилых домов в селе Елизаветовка Павловского района. Внешние сети водоотведения"							
Изм.	Кол.уч.	Лист	№ док.	Подп.	Дата		
Разработал	Великоречна				11.20		
Проверил	Лопатин				11.20		
ГИП	Жмак				11.20		
Основная часть проекта межевания территории					Статья	Лист	Листов
Чертеж проекта межевания территории М 1:1000					П	1	8
ООО НПП "Ресурсы Черноземья"							



Схема совмещения листов



Условные обозначения:

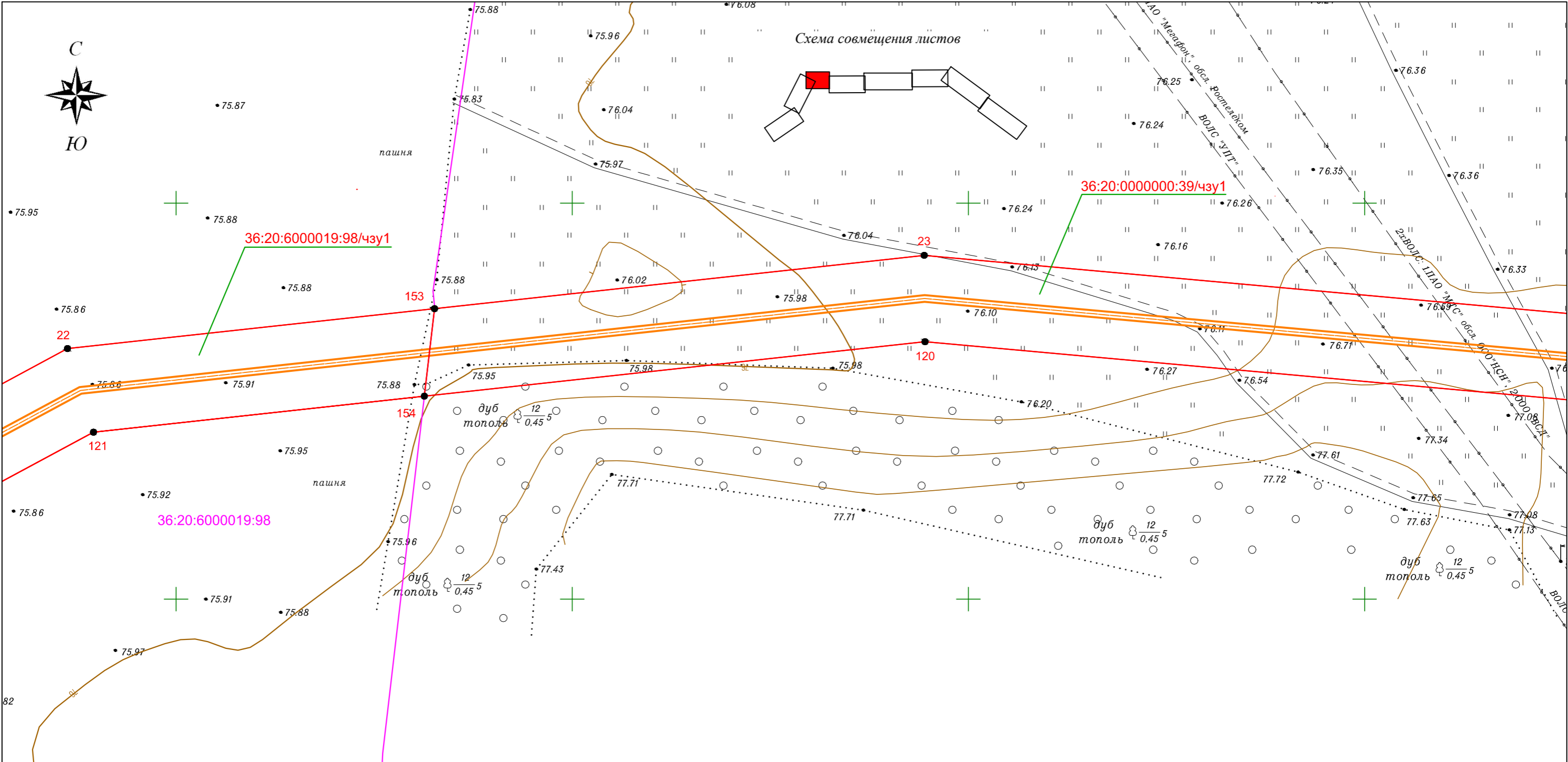
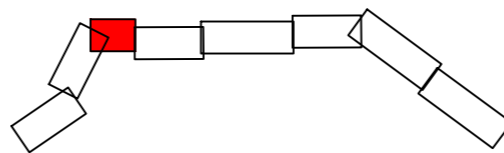
- граница зоны планируемого размещения линейного объекта, граница территории, в отношении которой осуществляется подготовка проекта планировки
- 17 - характерная точка границы зоны планируемого размещения линейного объекта
- :ЗУЗ(1) - обозначение контура образуемого земельного участка
- 36:20:6000019:11/чзц1 - обозначение части существующего земельного участка
- граница существующего земельного участка
- 36:20:6000019:11 - обозначение существующего земельного участка

Изм. N подл.
Подл. и дата
Взам. инв. N

Проект межевания территории					
"Обустройство площадок объектами инженерной инфраструктуры под компактную жилищную застройку "Сети инженерно - технического обеспечения Группы многоквартирных жилых домов в селе Elizavetovka Павловского района. Внешние сети водоотведения"					
Изм.	Кол.уч.	Лист	№ док.	Подп.	Дата
Разработал	Великоречина			<i>[Signature]</i>	11.20
Проверил	Лопатин			<i>[Signature]</i>	11.20
ГИП	Жмак			<i>[Signature]</i>	11.20
Основная часть проекта межевания территории				Стадия	Лист
Чертеж проекта межевания территории М 1:1000				II	2
				Листов	8
				ООО НПП "Ресурсы Черноземья"	



Схема совмещения листов



Условные обозначения:

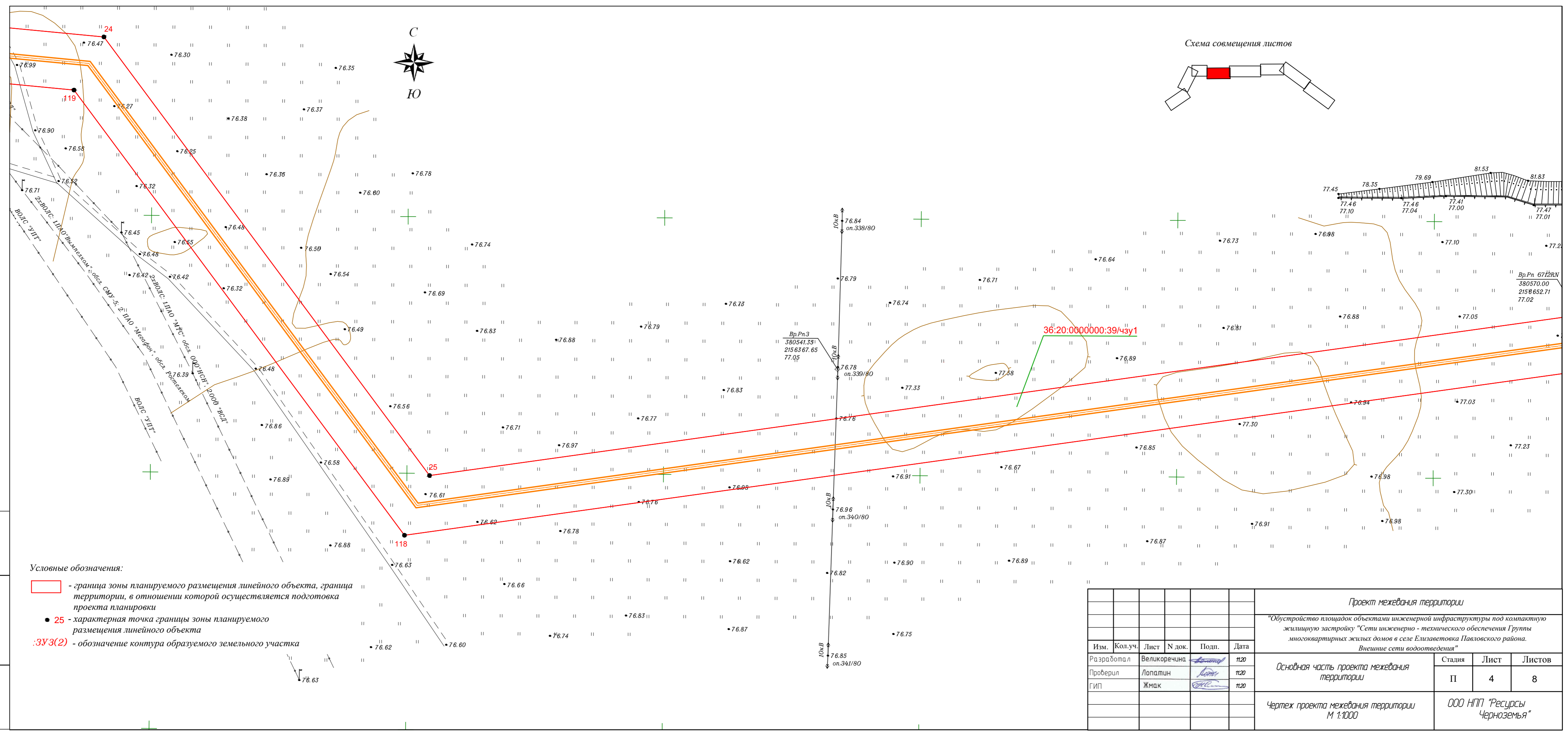
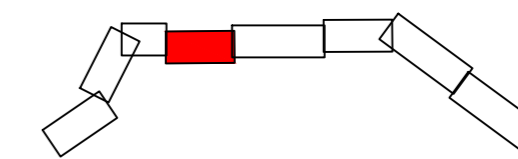
- граница зоны планируемого размещения линейного объекта, граница территории, в отношении которой осуществляется подготовка проекта планировки
- 22 - характерная точка границы зоны планируемого размещения линейного объекта
- :ЗУЗ(2) - обозначение контура образуемого земельного участка
- 36:20:6000019:98/чзц1 - обозначение части существующего земельного участка
- граница существующего земельного участка
- 36:20:6000019:98 - обозначение существующего земельного участка

						Проект межевания территории			
						"Обустройство площадок объектами инженерной инфраструктуры под компактную жилищную застройку "Сети инженерно - технического обеспечения Группы многоквартирных жилых домов в селе Елизаветовка Павловского района. Внешние сети водоотведения"			
Изм.	Кол.уч.	Лист	№ док.	Подп.	Дата	Основная часть проекта межевания территории	Стадия	Лист	Листов
							П	3	8
							Чертеж проекта межевания территории М 1:1000		ООО НПП "Ресурсы Черноземья"

Взам. инв. N
Подп. и дата
Инв. N подл.



Схема совмещения листов



Условные обозначения:

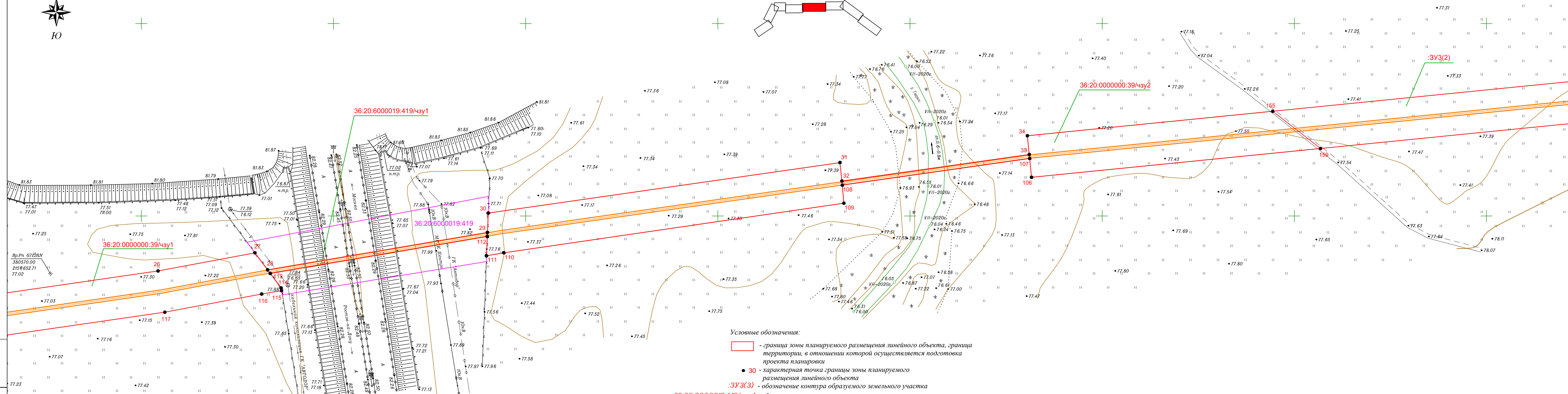
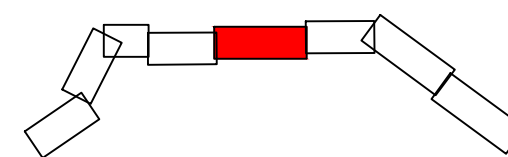
- граница зоны планируемого размещения линейного объекта, граница территории, в отношении которой осуществляется подготовка проекта планировки
- 25 - характерная точка границы зоны планируемого размещения линейного объекта
- :ЗУЗ(2) - обозначение контура образуемого земельного участка

Проект межевания территории					
"Обустройство площадок объектами инженерной инфраструктуры под компактную жилищную застройку "Сети инженерно - технического обеспечения Группы многоквартирных жилых домов в селе Елизаветовка Павловского района. Внешние сети водоотведения"					
Изм.	Кол.уч.	Лист	№ док.	Подп.	Дата
Разработал	Великоречина				1120
Проверил	Лопатин				1120
ГИП	Жмак				1120
Основная часть проекта межевания территории				Стадия	Лист
Чертеж проекта межевания территории М 1:1000				П	4
				Листов	8
				ООО НПП "Ресурсы Черноземья"	

Взам. инв. N
Подп. и дата
Инв. N подл.



Схема совмещения листов



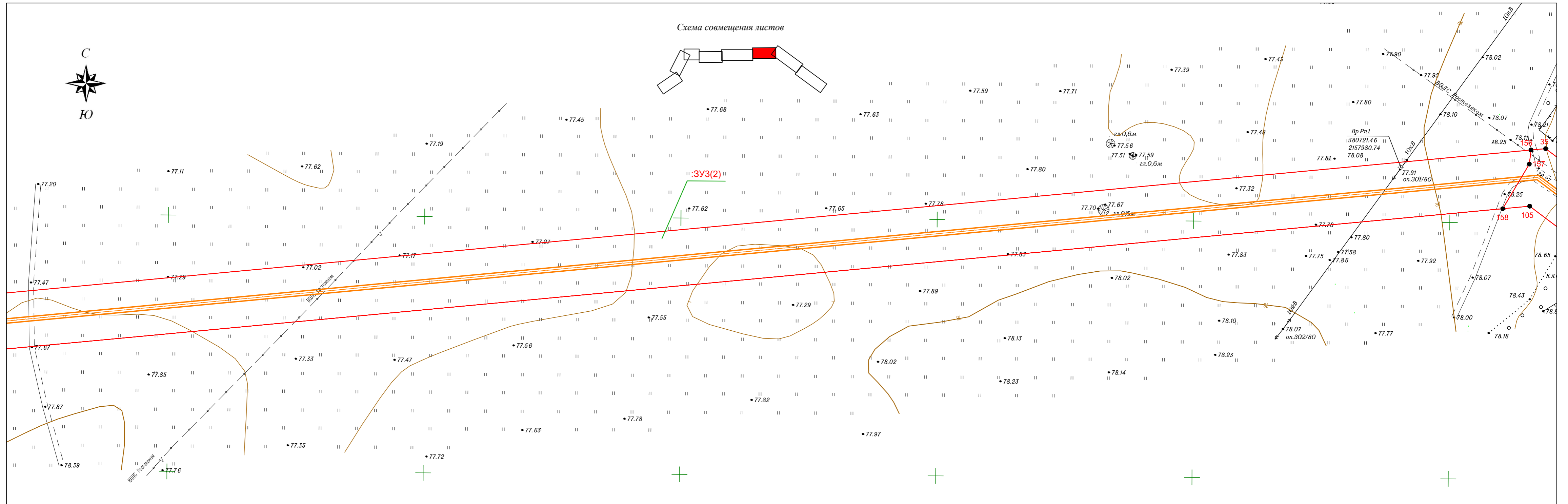
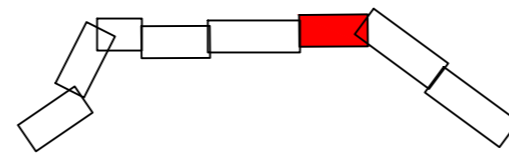
- граница зоны планируемого размещения линейного объекта, граница территории, в отношении которой осуществляется подготовка проекта планировки
- 30 - характеристическая точка границы зоны планируемого размещения линейного объекта
- :ЗУЗ(3) - обозначение контура образуемого земельного участка
- 36:20:6000019:419/чзy1 - обозначение части существующего земельного участка
- + - граница существующего земельного участка
- 36:20:6000019:419 - обозначение существующего земельного участка

Имя, N полн. Подп. и дата. Взам. инв. N

Проект межевания территории					
"Обустройство площадок объектами инженерной инфраструктуры под компактную жилищную застройку "Сети инженерно - технического обеспечения Группы многоквартирных жилых домов в селе Elizavetovka Павловского района. Внешние сети водоотведения"					
Изм.	Кол.уч.	Лист	№ док.	Подп.	Дата
Разработал	Велюкоречина				11.20
Проверил	Лопатын				11.20
ГИП	Жнак				11.20
Основная часть проекта межевания территории				Стадия	Лист
				П	5
Чертеж проекта межевания территории М 1:1000				Листов	8
				ООО НПП "Ресурсы Черноземья"	



Схема совмещения листов

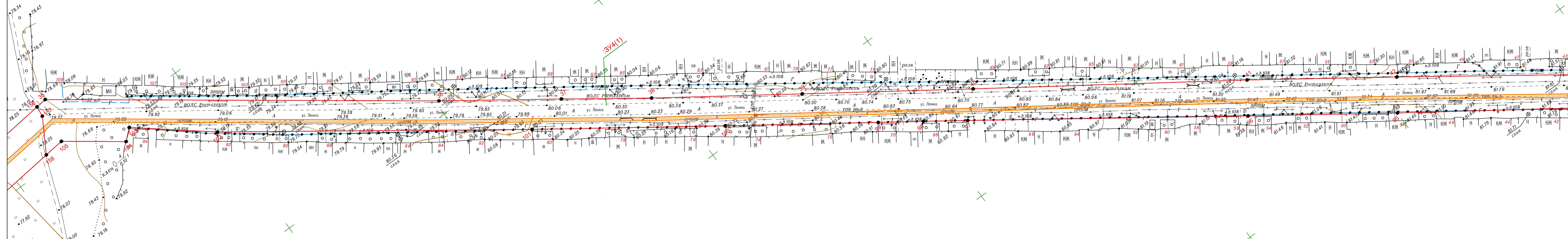
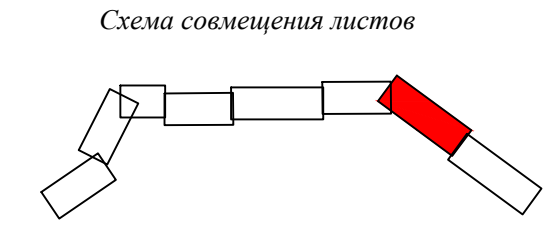
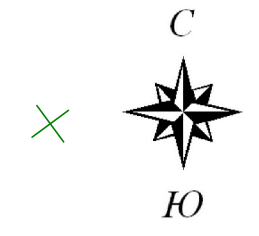


Условные обозначения:

- граница зоны планируемого размещения линейного объекта, граница территории, в отношении которой осуществляется подготовка проекта планировки
- 35 - характерная точка границы зоны планируемого размещения линейного объекта
- :ЗУ3(3) - обозначение контура образуемого земельного участка

Изм. N подл. Подп. и дата Взам. инв. N

Проект межевания территории					
"Обустройство площадок объектами инженерной инфраструктуры под компактную жилищную застройку "Сети инженерно - технического обеспечения Группы многоквартирных жилых домов в селе Елизаветовка Павловского района. Внешние сети водоотведения"					
Изм.	Кол.уч.	Лист	N док.	Подп.	Дата
Разработал	Великоречина			<i>[Signature]</i>	1120
Проверил	Лопатин			<i>[Signature]</i>	1120
ГИП	Жмак			<i>[Signature]</i>	1120
Основная часть проекта межевания территории				Стадия	Лист
				П	6
Чертеж проекта межевания территории М 1:1000				Листов	8
				ООО НПП "Ресурсы Черноземья"	



- Условные обозначения:
- граница зоны планируемого размещения линейного объекта, граница территории, в отношении которой осуществляется подготовка проекта планировки
 - 38 - характерная точка границы зоны планируемого размещения линейного объекта
 - :ЗУ4(1) - обозначение контура образуемого земельного участка

Имя, N подл. _____

Подп. и дата _____

Взам. инв. N _____

Проект межевания территории							
"Обустройство площадок объектами инженерной инфраструктуры под компактную жилищную застройку "Сети инженерно - технического обеспечения Группы многоквартирных жилых домов в селе Елизаветовка Павловского района. Внешние сети водоотведения"							
Изм.	Кол.уч.	Лист	№ док.	Подп.	Дата		
Разработал	Великоречина				11.20		
Проверил	Лопатын				11.20		
ГИП	Жмак				11.20		
Основная часть проекта межевания территории					Стадия	Лист	Листов
Чертёж проекта межевания территории М 1:1000					II	7	8
ООО НПП "Ресурсы Черноземья"							

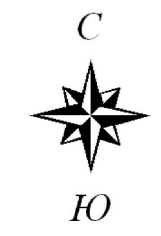
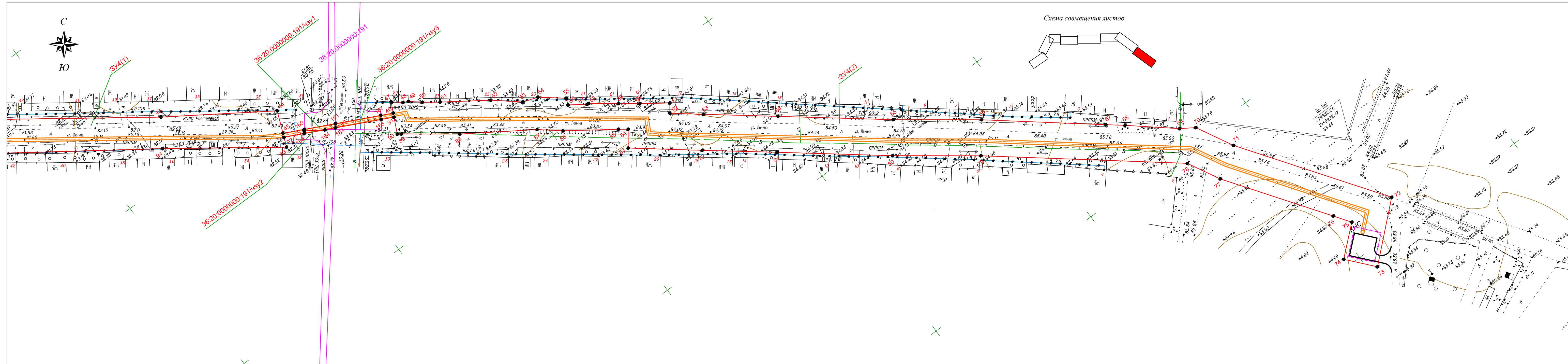
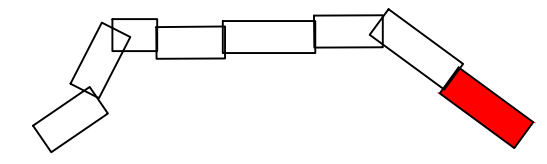


Схема совмещения листов



- Условные обозначения:
- граница зоны планируемого размещения линейного объекта, граница территории, в отношении которой осуществляется подготовка проекта планировки
 - 45 - характерная точка границы зоны планируемого размещения линейного объекта
 - ЗУ4(2) - обозначение контура образуемого земельного участка
 - 36:20:0000000:191/чзу1 - обозначение части существующего земельного участка
 - граница существующего земельного участка
 - 36:20:0000000:191 - обозначение существующего земельного участка

Имя, N подл. Подп. и дата. Взам. инв. N

Проект межевания территории						Основная часть проекта межевания территории		
Изм.	Кол.уч.	Лист	№ док.	Подп.	Дата	"Обустройство площадок объектами инженерной инфраструктуры под компактную жилищную застройку "Сети инженерно - технического обеспечения Группы многоквартирных жилых домов в селе Elizavetovka Павловского района. Внешние сети водоотведения"		
Разработал	Велюкоречина				11.20	Стадия	Лист	Листов
Проверил	Лопалин				11.20	II	8	8
ГИП	Жмак				11.20	ООО НПП "Ресурсы Черноземья"		
Чертеж проекта межевания территории М 1:1000								