

ООО НПФ «Ресурсы Черноземья»

**Документация по планировке территории
линейного объекта**

«Обустройство площадок объектами инженерной инфраструктуры под компактную жилищную застройку «Сети инженерно-технического обеспечения Группы многоквартирных жилых домов в селе Елизаветовка Павловского района. Внешние сети водоотведения»

ПРОЕКТ МЕЖЕВАНИЯ ТЕРРИТОРИИ

Директор



Жмак Н.С.

Состав проекта межевания территории

	Наименование разделов
Основная часть проекта межевания территории	Текстовая часть
	Чертеж проекта межевания территории
Материалы по обоснованию проекта межевания территории	Чертеж обоснования проекта межевания территории

Содержание

Пояснительная записка

Введение	4
Цели и задачи проекта планировки и межевания территории.....	6
Общие данные проекта межевания.....	6
Основные проектные решения.....	8
Местоположение, границы и площадь проектируемого лесного участка.....	8
Целевое назначение лесов.....	8
Количественные и качественные характеристики проектируемого лесного участка.....	9
Вид разрешённого использования лесного участка.....	10
Сводная информация по земельным участкам.....	11

Приложения

Каталог координат формируемых земельных участков	18
--------------------------------------------------------	----

Графическая часть.....30

Схема расположения проектируемого лесного участка

Чертеж проекта межевания территории

Пояснительная записка

Введение

Документация по планировке территории линейного объекта «Обустройство площадок объектами инженерной инфраструктуры под компактную жилищную застройку «Сети инженерно-технического обеспечения Группы многоквартирных жилых домов в селе Елизаветовка Павловского района. Внешние сети водоотведения» разработана на основании постановления администрации Павловского муниципального района Воронежской области №713 от 05.11.2020 г.

Подготовка документации по планировке территории осуществляется для выделения элементов планировочной структуры и определения зон планируемого размещения линейного объекта и установления параметров планируемого развития этих зон.

Картографический материал выполнен в системе координат МСК-36, система высот – Балтийская.

Документация по планировке территории линейного объекта «Обустройство площадок объектами инженерной инфраструктуры под компактную жилищную застройку «Сети инженерно-технического обеспечения Группы многоквартирных жилых домов в селе Елизаветовка Павловского района. Внешние сети водоотведения» соответствует требованиям действующего законодательства Российской Федерации, а именно:

- Градостроительному кодексу Российской Федерации;
- Земельному кодексу Российской Федерации;
- Областному закону от 07.07.2006 № 61-ОЗ (ред. 30.12.2014) «О регулировании градостроительной деятельности в Воронежской области»;
- Федеральному закону от 13.07.2015 № 218-ФЗ «О государственной регистрации недвижимости»;
- Техническому регламенту о требованиях пожарной безопасности № 123-ФЗ от 22.07.2008 г.
- СанПин 2.2.12.1.1.984-00 «Проектирование, строительство, реконструкция и эксплуатация предприятий, планировка и застройка населённых мест. Санитарно – защитные зоны и санитарная классификация предприятий, сооружений и других объектов».
- СП 42.13330.2011 «Градостроительство. Планировка и застройка городских и сельских поселений. Актуализированная редакция СНиП 2.07-01-89».
- СНиП 11-04-2003 Инструкция о порядке разработки, согласования, экспертизы и утверждения градостроительной документации.

- Постановление Правительства РФ от 20.11.2000 г. №878 «Об утверждении Правил охраны газораспределительных сетей»;
- Постановление Правительства РФ от 12.05.2017 г. №564 «Об утверждении Положения о составе и содержании проектов планировки территории, предусматривающих размещение одного или нескольких линейных объектов»;
- Региональным и местным нормативам градостроительного проектирования.

Исходные данные для подготовки документации по планировке территории объекта:

- Генеральный план Elizavetovskogo сельского поселения Павловского муниципального района Воронежской области;
- Правила землепользования и застройки Elizavetovskogo сельского поселения Павловского муниципального района Воронежской области;
- Генеральный план городского поселения – город Павловск Павловского муниципального района Воронежской области;
- техническое задание на подготовку документации по проекту планировки территории под размещение линейного сооружения;
- постановление о подготовке документации по проекту планировки территории линейного объекта;
- инвентаризационные данные по землепользованию, информация о земельных участках, прошедших государственный кадастровый учет;
- топографическая съемка масштаба 1:1000;
- сведения о состоянии окружающей среды, ее компонентов, источниках негативного воздействия на окружающую среду (картографический материал и сведения о сопредельных территориях с объектами, оказывающими воздействие на проектируемую территорию и на которые будет оказываться воздействие проектируемыми объектами; оценочная характеристика выбросов загрязняющих веществ от существующих объектов);
- сведения о состоянии и использовании природных и озелененных территорий;
- сведения о состоянии и использовании территорий объектов культурного наследия, исторических территорий, территорий зон охраны объектов культурного наследия;
- сведения об использовании территорий в границах санитарно-защитных зон, водоохранных зон, прибрежных и береговых полос;
- сведения о состоянии, использовании, правовом режиме использования объектов капитального строительства;

- сведения о состоянии инженерного обеспечения территории и наличия резервных мощностей объектов инженерно-технического обеспечения, технические условия все виды инженерного обеспечения;
- сведения о состоянии транспортной инфраструктуры.

Проект выполнен в объеме, необходимом для определения размещения сетей водоотведения на соответствующей территории с учетом инженерно-технических и юридических аспектов.

Цели и задачи проекта планировки и проекта межевания территории

Главная цель настоящего проекта - выделение элементов планировочной структуры, определение зон планируемого размещения линейного объекта и установление параметров планируемого развития этих зон.

Для обеспечения поставленной цели, необходима ориентация на решение следующих задач:

- выявление территории, занятой линейным объектом;
- установление границ земельных участков, предназначенных для строительства и размещения линейного объекта;
- выявление объектов, расположенных на прилегающей территории, охранных зон, которые пересекают зону под строительство проектируемого линейного объекта, а также иные существующие объекты, для функционирования которых устанавливаются ограничения на использование земельных участков в границах зоны под строительство проектируемого объекта;
- выявление территории его охранной зоны, устанавливаемой на основании действующего законодательства;
- указание существующих и проектируемых объектов, функционально связанных с проектируемым линейным объектом;
- выявление зон различного функционального назначения в соответствии с генеральным планом поселения;
- определение границ территорий общего пользования.

Общие данные проекта межевания

Проект межевания территории для строительства линейного объекта «Обустройство площадок объектами инженерной инфраструктуры под компактную жилищную застройку «Сети инженерно-технического обеспечения Группы многоквартирных жилых домов в селе

«Елизаветовка Павловского района. Внешние сети водоотведения» разработан на основании проекта планировки территории для размещения линейного объекта.

Проектом межевания территории предусмотрено:

- установление границ земельных участков, предназначенных для строительства и размещения линейного объекта;
- определение границ образуемых частей земельных участков, сведения о которых содержатся в ГКН.

Согласно административно-территориальному делению проектируемый линейный объект расположен на территории Елизаветовского сельского поселения и в с. Елизаветовка, в городском округе г. Павловск и в самом г. Павловск Павловского муниципального района Воронежской области, в границах кадастровых кварталов 36:20:0100012, 36:20:6200001, 36:20:0100052, 36:20:0100053, 36:20:6000019, 36:20:6000018, 36:20:1800001.

Категории земель, по которым проходит проектируемый линейный объект – земли населенных пунктов, земли сельскохозяйственного назначения, земли лесного фонда, земли промышленности, энергетики, транспорта, связи, радиовещания, телевидения, информатики, земли для обеспечения космической деятельности, земли обороны, безопасности и земли иного специального назначения.

Красные линии на рассматриваемой территории генеральным планом не установлены и соответствуют фактическим границам жилой застройки.

По данным единого государственного реестра недвижимости и сведениям, предоставленным Филиалом ФГБУ «ФКП Росреестра» по Воронежской области, известно, что границы населенных пунктов г. Павловск и с. Елизаветовка установлены в соответствии с действующим земельным законодательством. Публичные сервитуты отсутствуют.

Границы земельных участков, по которым проходит проектируемый линейный объект, установлены в соответствии с действующим законодательством.

Сформированные границы участков позволяют обеспечить необходимые требования по строительству и охране канализации в условиях сложившейся планировочной системы территории проектирования.

Вновь образуемые земельные участки и части земельных участков предназначены для строительства линейного объекта.

При дальнейшей работе на сформированные земельные участки, части земельных участков будут заключены временные договоры аренды с собственниками или договоры субаренды с арендаторами этих земельных участков. Мероприятия по переводу земель в другую категорию не предусматриваются.

Основные проектные решения

Проектом определяются площади и границы образуемых земельных участков и частей земельных участков. Проектом предлагается:

- образовать два многоконтурных земельных участка из земель, государственная собственность на которые не разграничена, с разрешенным использованием – коммунальное обслуживание; категория земель – земли населённых пунктов.

- образовать многоконтурный земельный участок из земель, государственная собственность на которые не разграничена, с разрешенным использованием – коммунальное обслуживание; категория земель – земли сельскохозяйственного назначения.

- образовать земельный участок из земель, государственная собственность на которые не разграничена, с разрешенным использованием – коммунальное обслуживание; категория земель – земли сельскохозяйственного назначения.

- образовать части земельных участков, уже учтенных в государственном кадастре недвижимости.

- образовать часть земельного участка на участке с категорией земель – земли лесного фонда.

1. Местоположение, границы и площадь проектируемого лесного участка

Субъект Российской Федерации	<u>Воронежская область</u>
Муниципальное образование	<u>Павловский муниципальный район</u>
Категория земель	<u>Земли лесного фонда</u>
Лесничество (лесопарк)	<u>Павловское</u>
Участковое лесничество, урочище (при наличии)	<u>«Красный Яр»</u>
Квартал	<u>43</u>
Лесотаксационный выдел/часть лесотаксационного выдела	<u>выдел 1(ч), 2(ч)</u>
Площадь проектируемого лесного участка, га	<u>0,2728</u>

2. Целевое назначение лесов

В соответствии с приказом Федерального агентства лесного хозяйства от «09» апреля 2009 г. № 136 «Об определении количества лесничеств
Об определении количества лесничеств (лесопарков) установления их границ
на территории Воронежской области и установлении их границ»
(наименование субъекта Российской Федерации)

Павловское участковое лесничество входит в состав Павловского лесничества
(наименование) (наименование)
(лесопарка).

На момент проектирования лесного участка, на территории Павловского
(наименование)

лесничества (лесопарка) распространяется действие лесохозяйственного регламента, утвержденного

Приказом Управления лесного хозяйства от «03» 09.2018г № 852.

(наименование решения
и органа государственной власти,
органа местного самоуправления)

Леса на территории Воронежской области в соответствии со статьей 8 Федерального закона
(наименование субъекта
Российской Федерации)

от 04.12.2006 № 201-ФЗ «О введении в действие Лесного кодекса Российской Федерации»

отнесены к защитным лесам, что отражено в Лесном плане Воронежской области,
(указать целевое
назначение лесов) (наименование субъекта Российской Федерации)

Указом Губернатора Воронежской области от «15» 08.2011г. № 303-У, и лесохозяйственном
(наименование решения
и органа государственной власти,
органа местного самоуправления)

регламенте Павловского лесничества (лесопарка).
(наименование)

Согласно указанным документам лесного планирования квартал 43 «Красный Яр»
(номер(а)) (наименование)

урочища (при наличии) Павловского участкового лесничества, в котором расположен
(наименование)

проектируемый лесной участок, относится к защитным лесам, категории защитных
(указать целевое
назначение лесов)

лесов – ценные леса; ценные леса – противоэрозионные леса (леса, предназначенные для охраны земель от эрозии).

3. Количественные и качественные характеристики проектируемого лесного участка

Количественные и качественные характеристики проектируемого лесного участка составляются на основании данных государственного лесного реестра Павловского
(наименование)
лесничества (лесопарка) и необходимости натурного обследования.

Таксационное описание лесного участка

Номер квартала	Номер выдела	Площадь, га	Состав насаждения	Возраст/класс возраста	Высота	Бонитет	Полнота	Запас др-ны на участке, м ³
43	ч.1	0,2660	5ТЧЗДПН1ЛП1В +КЛЯ+В	90/18	24	2	0,4	32
43	ч.2	0,0068	Ландшафтная поляна	-	-	-	-	-
Итого		0,2728						32

4. Вид разрешенного использования лесного участка

Вид разрешенного использования лесного участка – строительство, реконструкция, эксплуатация линейных объектов

Цель предоставления лесного участка - строительство линейного объекта «Обустройство площадок объектами инженерной инфраструктуры под компактную жилищную застройку «Сети инженерно-технического обеспечения Группы многоквартирных жилых домов в селе Елизаветовка Павловского района. Внешние сети водоотведения»

При использовании лесов в целях строительства, реконструкции, эксплуатации линейных объектов в соответствии с приказом Рослесхоза от 10.06.2011 №223 «Об утверждении правил использования лесов для строительства, реконструкции, эксплуатации линейных объектов» не допускается:

- повреждение лесных насаждений, растительного покрова и почв за пределами предоставления лесного участка и соответствующей охранной зоны;
- захламливание прилегающей территории за пределами предоставленного лесного участка строительным и бытовым мусором, отходами древесины, иными видами отходов;
- загрязнение площади предоставленного лесного участка и территории за его пределами и радиоактивными веществами;
- проезд транспортных средств и иных механизмов по произвольным, неустановленным маршрутам за пределами предоставленного лесного участка и соответствующей охранной зоны.

Каталог координат образуемых земельных участков и частей земельных участков приведен в приложении.

Сводная информация по земельным участкам:

Кадастровый номер земельных участков, из которых образуются земельные участки	Условный номер образуемых земельных участков	Площадь образуемых земельных участков, кв.м.	Способ образования земельных участков	Адрес (местоположение)	Категория земель по целевому назначению	Вид разрешенного использования (по документу)	Собственники, правообладатели, землепользователи	Вид права
-	:ЗУ1	2904	образование земельных участков из земель, находящихся в муниципальной собственности	Воронежская область, Павловский район, г. Павловск	Земли населённых пунктов	коммунальное обслуживание	городское поселение г. Павловск	государственная собственность не разграничена
-	:ЗУ2	3116		Воронежская область, Павловский район, городское поселение г. Павловск	Земли сельскохозяйственного назначения	коммунальное обслуживание	городское поселение г. Павловск	государственная собственность не разграничена
-	:ЗУ3	20744		Воронежская область, Павловский район, Elizavetovskoe сельское поселение	Земли сельскохозяйственного назначения	коммунальное обслуживание	Павловский муниципальный район Воронежской области	государственная собственность не разграничена
-	:ЗУ4	6312		Воронежская область, Павловский район, с. Elizavetovka	Земли населённых пунктов	коммунальное обслуживание	Павловский муниципальный район Воронежской области	государственная собственность не разграничена
36:20:0000000:910	36:20:0000000:910/чзу1	2728	образование части	Воронежская область, р-н Павловский, Павловское лесничество, Павловское участковое лесничество,	Земли лесного фонда	Для ведения лесного хозяйства	Российская Федерация (Управление лесного хозяйства Воронежской	собственность

				урочище "Красный Яр", квартал 43			области)	
36:20:0000000:39	36:20:0000000:39/чзу1	23674	образование частей	Воронежская область, р-н Павловский, Павловский кадастровый район, в границах землепользования ОАО "Елизаветовское"	Земли сельскохозяйственного назначения	Для передачи в аренду сельхозпроизводителю	собственники земельных долей, ЗАО "Павловская машино-технологическая станция"	общая долевая собственность, аренда
	36:20:0000000:39/чзу2	7459						
	36:20:0000000:39/чзу3	6850						
36:20:0000000:168	36:20:0000000:168/чзу1	67	образование частей	Воронежская область, р-н Павловский, Воронежская обл., Павловский кадастровый р-н., в границах землепользования ОАО "Елизаветовское"	Земли сельскохозяйственного назначения	Для сельскохозяйственного производства (невостр.зем. доли граждан)	собственники земельных долей	общая долевая собственность
	36:20:0000000:168/чзу2	56						
	36:20:0000000:168/чзу3	35						
	36:20:0000000:168/чзу4	298						
36:20:0100012:26	36:20:0100012:26/чзу1	731	образование части	Воронежская область, р-н Павловский, г Павловск, ул Восточная, 4б	Земли населённых пунктов	Занятый канализационной насосной станцией	Городское поселение - город Павловск Павловский муниципальный район Воронежской области	собственность
							МУП "Павловскводоканал"	аренда

36:20:0100052:32	36:20:0100052:32/чзy1	665	образование части	Воронежская обл, г Павловск, ул Восточная, 4	Земли населённых пунктов	для профессионально-технического училища	Воронежская область	собственность
							Государственное бюджетное профессиональное образовательное учреждение Воронежской области "Павловский техникум"	Постоянное (бессрочное) пользование
36:20:6000019:11	36:20:6000019:11/чзy1	4067	образование части	Воронежская область, р-н Павловский, в границах землепользования ОАО "Елизаветовское", в западной части кадастрового квартала 36:20:60 00 019	Земли промышленности, энергетики, транспорта, связи, радиовещания, телевидения, информатики, земли для обеспечения космической деятельности, земли обороны, безопасности и земли иного специального назначения	для использования в целях учебного полигона	Воронежская область	собственность
							Государственное бюджетное профессиональное образовательное учреждение Воронежской области "Павловский техникум"	Постоянное (бессрочное) пользование
36:20:6000019:98	36:20:6000019:98/чзy1	10081	образование части	Воронежская обл, р-н Павловский, северо-западная часть кадастрового квартала 36:20:6000019	Земли сельскохозяйственного назначения	Для сельскохозяйственного производства	Государственное бюджетное профессиональное образовательное учреждение	Постоянное (бессрочное) пользование

							реждение Воронежской области "Павловский техникум"	
36:20:6000019:419	36:20:6000019:419/чзу1	242	образование части	Воронежская область, Павловский район, в границах землепользования СХА "Русская Буйловка"	Земли промышленности, энергетики, транспорта, связи, радиовещания, телевидения, информатики, земли для обеспечения космической деятельности, земли обороны, безопасности и земли иного специального назначения	автомобильный транспорт	Российская Федерация	собственность
							Государственная компания "Российские автомобильные дороги"	аренда
36:20:0000000:193	36:20:0000000:193/чзу1	47	образование части	Воронежская область, р-н Павловский, с. Елизаветовка	Земли промышленности, энергетики, транспорта, связи, радиовещания, телевидения, информатики, земли для обеспечения космической деятельности, земли обороны, безопасности и земли иного специального назначения	занятый дорогой и дорожными сооружениями автомобильной дороги "Павловск-Калач-Петропавловск"-Бутурлиновка	Воронежская область	собственность
36:20:0100053:46	36:20:0100053:46/чзу1	46	образование части	Воронежская обл., р-н Павловский, г Павловск, ул. Транспортная, северная часть кадастрового квартала 36:20:0100053	Земли населённых пунктов	Для сельскохозяйственного производства	городское поселение г. Павловск	-
36:20:6000018:175	36:20:6000018:175/чзу1	19255	образование части	Воронежская область, р-н Павловский, западная часть кадастрового квартала 36:20:6000018	Земли сельскохозяйственного назначения	Для использования в качестве сельскохозяйственных угодий	Яхаев Хамзат Ахьядович	собственность
36:20:6000018:118	36:20:6000018:118/чзу1	11369	образование части	Воронежская область, р-н Павловский, центральная часть кадастрового квартала	Земли сельскохозяйственного назначения	Для сельскохозяйственного производства	собственники земельных долей, ЗАО "Павловская ма-	общая долевая собственность, аренда

				36:20:6000018			шинно-технологическая станция"	
36:20:6000018:123	36:20:6000018:123/чзу1	30234	образование части	Воронежская область, р-н Павловский, южная часть кадастрового квартала 36:20:6000018	Земли сельскохозяйственного назначения	Для сельскохозяйственного производства	собственники земельных долей, ЗАО "Павловская машино-технологическая станция"	общая долевая собственность, аренда
36:20:6000018:355	36:20:6000018:355/чзу1	253	образование части	Воронежская область, Павловский муниципальный район, Елизаветовское сельское поселение, с. Елизаветовка	Земли населённых пунктов	Коммунальное обслуживание	Павловский муниципальный район Воронежской области	-
36:20:6000018:352	36:20:6000018:352/чзу1	256	образование части	РФ, Воронежская область, Павловский муниципальный район, Елизаветовское сельское поселение, село Елизаветовка, улица Степная, 56а	Земли населённых пунктов	предоставление коммунальных услуг	Общество с ограниченной ответственностью "Региональная сетевая компания"	аренда до 3 лет
36:20:6000018:353	36:20:6000018:353/чзу1	749	образование части	РФ, Воронежская область, Павловский муниципальный район, Елизаветовское сельское поселение, село Елизаветовка, улица Степная, 56б	Земли населённых пунктов	предоставление коммунальных услуг	Общество с ограниченной ответственностью "Региональная сетевая компания"	аренда до 3 лет
36:20:6000018:328	36:20:6000018:328/чзу1	524	образование части	Воронежская область, Павловский район, с. Елизаветовка, южная часть кадастрового квартала	Земли населённых пунктов	Гостиничное обслуживание	Павловский муниципальный район Воронежской области	-

				36:20:6000018, участок № 3				
36:20:6000018:329	36:20:6000018: 329/чзу1	507	образование части	Воронежская об- ласть, Павловский район, с. Елизаве- товка, южная часть кадастро- вого квартала 36:20:6000018, участок № 6	Земли населён- ных пунктов	Гостиничное обслуживание	Павловский муниципаль- ный район Воронежской области	-
36:20:0000000:3743	36:20:0000000: 3743/чзу1	5127	образование части	Воронежская об- ласть, Павловский район, с. Елизаве- товка, южная часть кадастро- вого квартала 36:20:6000018	Земли населён- ных пунктов	среднеэтажная жилая застройка	Администра- ция Павлов- ского муни- ципального района	Постоянное (бессрочное) пользование

Приложения

«Обустройство площадок объектами инженерной инфраструктуры под компактную жилищную застройку «Сети инженерно-технического обеспечения Группы многоквартирных жилых домов в селе Елизаветовка Павловского района. Внешние сети водоотведения»

**Каталог координат земельных участков
(СК кадастрового округа)**

Условный номер земельного участка :ЗУ1

Площадь земельного участка: 2904 кв.м.

Обозначение характерных точек границ	Координаты, м	
	X	Y
:ЗУ1(1)		
127	379802,69	2155080,54
130	379809,45	2155088,41
132	379789,86	2155137,37
133	379780,91	2155128,67
124	379794,92	2155104,80
129	379780,17	2155087,62
128	379802,28	2155081,54
127	379802,69	2155080,54
:ЗУ1(2)		
134	379734,47	2155207,79
135	379737,10	2155210,29
136	379817,72	2155284,86
117	379809,75	2155285,57
118	379741,79	2155224,70
119	379729,87	2155215,63
134	379734,47	2155207,79
:ЗУ1(3)		
137	379818,74	2155285,81
138	379839,30	2155304,82
139	379888,77	2155358,54
140	379902,73	2155368,50
141	379921,96	2155383,96
142	379949,07	2155412,76
143	379981,66	2155429,83
110	379968,86	2155429,19
144	379938,65	2155416,15
145	379909,54	2155393,93
113	379897,40	2155374,87
114	379876,91	2155352,71
115	379852,11	2155324,49
137	379818,74	2155285,81

Условный номер земельного участка :ЗУ2

Площадь земельного участка: 3116 кв.м.

Обозначение характерных точек границ	Координаты, м	
	X	Y
146	380086,27	2155419,37
147	380086,78	2155442,54
109	380062,09	2155433,90
143	379981,66	2155429,83
142	379949,07	2155412,76
141	379921,96	2155383,96
199	379930,44	2155387,36
198	379934,03	2155387,30
11	379946,28	2155395,81
12	379973,86	2155407,71
13	380066,30	2155412,39
146	380086,27	2155419,37

Условный номер земельного участка :ЗУ3

Площадь земельного участка: 20744 кв.м.

Обозначение характерных точек границ	Координаты, м	
	X	Y
:ЗУ3(1)		
150	380360,42	2155493,70
151	380351,37	2155513,98
149	380257,73	2155494,61
148	380254,50	2155471,78
150	380360,42	2155493,70
:ЗУ3(2)		
158	380657,08	2157298,80
36	380684,30	2157542,28
160	381134,91	2157960,24
161	381126,21	2157968,68
162	381117,23	2157973,21
89	380663,63	2157552,71
159	380637,74	2157321,14
158	380657,08	2157298,80

Условный номер земельного участка :ЗУ4

Площадь земельного участка: 6312 кв.м.

Обозначение характерных точек границ	Координаты, м	
	X	Y
:ЗУ4(1)		
170	381128,77	2159225,30
169	381105,00	2159257,00

168	381095,90	2159268,18
48	381061,05	2159282,63
49	381006,87	2159358,68
50	380998,89	2159353,00
200	380996,37	2159356,53
201	380994,67	2159355,30
78	380997,18	2159351,79
79	380989,19	2159346,10
80	381046,99	2159264,97
81	381121,83	2159233,94
170	381128,77	2159225,30
:3У4(2)		
183	379842,74	2159717,72
180	379856,45	2159733,86
179	379849,54	2159739,96
59	379839,40	2159729,03
182	379834,46	2159724,79
183	379842,74	2159717,72
:3У4(3)		
195	379566,18	2159423,31
194	379713,69	2159592,10
193	379722,15	2159584,74
191	379760,85	2159630,60
190	379799,55	2159676,45
189	379806,33	2159670,72
66	379810,42	2159675,53
188	379815,44	2159679,84
187	379814,03	2159681,22
186	379799,88	2159695,08
60	379795,00	2159690,89
195	379566,18	2159423,31
:3У4(4)		
62	379575,53	2159375,11
196	379584,56	2159386,83
197	379553,86	2159408,90
61	379545,03	2159398,58
62	379575,53	2159375,11

Условный номер части земельного участка: 36:20:0000000:910/чзу1

Площадь части земельного участка: 2728 кв.м.

Обозначение характерных точек границ	Координаты, м	
	X	Y
133	379780,91	2155128,67
132	379789,86	2155137,37
131	379791,06	2155138,79

5	379789,57	2155137,40
6	379747,31	2155209,31
7	379806,76	2155263,16
8	379816,21	2155261,07
9	379891,60	2155347,15
10	379926,67	2155382,17
198	379934,03	2155387,30
199	379930,44	2155387,36
141	379921,96	2155383,96
140	379902,73	2155368,50
139	379888,77	2155358,54
138	379839,30	2155304,82
137	379818,74	2155285,81
116	379817,91	2155284,84
136	379817,72	2155284,86
135	379737,10	2155210,29
134	379734,47	2155207,79
120	379738,41	2155201,08
121	379745,76	2155207,92
122	379787,99	2155135,94
123	379780,65	2155129,11
133	379780,91	2155128,67

Условный номер части земельного участка: 36:20:0000000:39/чзу1

Площадь части земельного участка: 23674 кв.м.

Обозначение характерных точек границ	Координаты, м	
	X	Y
152	380673,35	2155765,24
19	380686,82	2155888,84
20	380669,42	2156081,10
21	380568,91	2156156,48
22	380499,11	2156208,83
23	380553,35	2156583,78
24	380571,41	2156708,68
25	380580,84	2156759,11
26	380571,18	2156760,77
154	380572,02	2156765,70
155	380570,13	2156767,11
98	380569,11	2156761,12
99	380559,45	2156762,76
100	380550,00	2156712,23
101	380475,79	2156199,20
102	380648,68	2156069,53
103	380665,01	2155889,04
153	380651,25	2155762,67
152	380673,35	2155765,24

Условный номер части земельного участка: 36:20:0000000:39/чзу2

Площадь части земельного участка: 7459 кв.м.

Обозначение характерных точек границ	Координаты, м	
	X	Y
156	380591,47	2156880,13
27	380592,27	2156884,83
28	380601,93	2156883,19
29	380602,32	2156885,47
30	380627,91	2157064,83
31	380618,21	2157066,21
32	380624,40	2157109,49
33	380631,55	2157159,59
34	380641,26	2157158,21
35	380641,72	2157161,47
158	380657,08	2157298,80
159	380637,74	2157321,14
90	380620,19	2157164,21
91	380619,77	2157161,27
92	380629,48	2157159,89
93	380616,13	2157066,51
94	380607,00	2157067,81
95	380601,76	2157035,17
96	380580,54	2156886,82
97	380590,20	2156885,18
157	380589,33	2156880,04
156	380591,47	2156880,13

Условный номер части земельного участка: 36:20:0000000:39/чзу3

Площадь части земельного участка: 6850 кв.м.

Обозначение характерных точек границ	Координаты, м	
	X	Y
160	381134,91	2157960,24
37	381171,75	2157994,41
38	381276,92	2158091,67
163	381352,39	2158186,72
164	381338,22	2158203,77
88	381260,96	2158106,46
162	381117,23	2157973,21
161	381126,21	2157968,68
160	381134,91	2157960,24

Условный номер части земельного участка: 36:20:0000000:168/чзу1

Площадь части земельного участка: 67 кв.м.

Обозначение характерных точек границ	Координаты, м	
	X	Y
167	381149,41	2159199,60
46	381105,97	2159257,11
47	381098,39	2159267,15
168	381095,90	2159268,18
169	381105,00	2159257,00
170	381128,77	2159225,30
167	381149,41	2159199,60

Условный номер части земельного участка: 36:20:0000000:168/чзу2

Площадь части земельного участка: 56 кв.м.

Обозначение характерных точек границ	Координаты, м	
	X	Y
50	380996,37	2159356,53
171	380981,11	2159377,96
174	380979,36	2159376,76
78	380994,67	2159355,30
50	380996,37	2159356,53

Условный номер части земельного участка: 36:20:0000000:168/чзу3

Площадь части земельного участка: 35 кв.м.

Обозначение характерных точек границ	Координаты, м	
	X	Y
172	380968,39	2159395,81
175	380959,07	2159408,90
176	380957,30	2159407,67
173	380966,63	2159394,59
172	380968,39	2159395,81

Условный номер части земельного участка: 36:20:0000000:168/чзу4

Площадь части земельного участка: 298 кв.м.

Обозначение характерных точек границ	Координаты, м	
	X	Y
181	379865,83	2159725,60
177	379875,27	2159735,77
178	379858,76	2159749,88
179	379849,54	2159739,96

180	379856,45	2159733,86
181	379865,83	2159725,60

Условный номер части земельного участка: 36:20:0100012:26/чзу1

Площадь части земельного участка: 731 кв.м.

Обозначение характерных точек границ	Координаты, м	
	X	Y
1	379774,15	2155052,36
2	379786,05	2155061,17
127	379802,69	2155080,54
128	379802,28	2155081,54
129	379780,17	2155087,62
125	379771,18	2155077,16
126	379761,24	2155069,81
1	379774,15	2155052,36

Условный номер части земельного участка: 36:20:0100052:32/чзу1

Площадь части земельного участка: 665 кв.м.

Обозначение характерных точек границ	Координаты, м	
	X	Y
130	379809,45	2155088,41
3	379821,48	2155102,43
4	379796,92	2155144,24
131	379791,06	2155138,79
132	379789,86	2155137,38
130	379809,45	2155088,41

Условный номер части земельного участка: 36:20:6000019:11/чзу1

Площадь части земельного участка: 4067 кв.м.

Обозначение характерных точек границ	Координаты, м	
	X	Y
146	380086,27	2155419,37
14	380119,16	2155430,87
15	380227,74	2155475,64
16	380232,12	2155467,15
148	380254,50	2155471,78
149	380257,73	2155494,61
106	380243,85	2155491,73
107	380237,89	2155503,30
108	380111,44	2155451,16
147	380086,78	2155442,54
146	380086,27	2155419,37

Условный номер части земельного участка: 36:20:6000019:98/чзу1

Площадь части земельного участка: 10081 кв.м.

Обозначение характерных точек границ	Координаты, м	
	X	Y
150	380360,42	2155493,70
17	380592,83	2155541,79
18	380663,26	2155672,60
152	380673,35	2155765,24
153	380651,25	2155762,67
104	380642,15	2155679,16
105	380578,52	2155560,99
151	380351,37	2155513,98
150	380360,42	2155493,70

Условный номер части земельного участка: 36:20:6000019:419/чзу1

Площадь части земельного участка: 242 кв.м.

Обозначение характерных точек границ	Координаты, м	
	X	Y
154	380572,02	2156765,70
156	380591,47	2156880,13
157	380589,33	2156880,04
155	380570,13	2156767,11
154	380572,02	2156765,70

Условный номер части земельного участка: 36:20:0000000:193/чзу1

Площадь части земельного участка: 47 кв.м.

Обозначение характерных точек границ	Координаты, м	
	X	Y
171	380981,11	2159377,96
172	380968,39	2159395,81
173	380966,63	2159394,59
174	380979,36	2159376,76
171	380981,11	2159377,96

Условный номер части земельного участка: 36:20:0100053:46/чзу1

Площадь части земельного участка: 46 кв.м.

Обозначение характерных точек границ	Координаты, м	
	X	Y
145	379909,54	2155393,93
144	379938,65	2155416,15
111	379935,68	2155414,87
112	379912,69	2155398,89
145	379909,54	2155393,93

Условный номер части земельного участка: 36:20:6000018:175/чзу1

Площадь части земельного участка: 19255 кв.м.

Обозначение характерных точек границ	Координаты, м	
	X	Y
163	381352,39	2158186,72
39	381664,26	2158579,54
40	381420,75	2158861,92
165	381420,88	2158875,08
166	381399,28	2158898,38
86	381398,84	2158854,09
87	381636,10	2158578,97
164	381338,22	2158203,77
163	381352,39	2158186,72

Условный номер части земельного участка: 36:20:6000018:118/чзу1

Площадь части земельного участка: 11369 кв.м.

Обозначение характерных точек границ	Координаты, м	
	X	Y
165	381420,88	2158875,08
41	381422,17	2159005,23
42	381360,51	2159086,44
43	381254,48	2159103,40
44	381135,27	2159251,86
45	381113,50	2159260,89
46	381105,97	2159257,11
167	381149,41	2159199,60
82	381238,40	2159088,78
83	381243,07	2159083,13
84	381348,60	2159066,25
85	381400,29	2158998,17
166	381399,28	2158898,38
165	381420,88	2158875,08

Условный номер части земельного участка: 36:20:6000018:123/чзу1

Площадь части земельного участка: 30234 кв.м.

Обозначение характерных точек границ	Координаты, м	
	X	Y
176	380957,30	2159407,67
175	380959,07	2159408,90
51	380947,79	2159424,74
52	380955,77	2159430,42
53	380943,70	2159447,36
54	380793,01	2159341,25
55	380577,34	2159177,72
56	380523,44	2159224,86
57	380181,61	2159520,32
58	379882,04	2159774,95
178	379858,76	2159749,88
177	379875,27	2159735,77
68	379883,81	2159744,97
69	380167,49	2159503,84
70	380449,68	2159260,41
71	380509,26	2159208,43
72	380555,96	2159169,48
73	380561,82	2159170,39
74	380576,47	2159149,83
75	380785,83	2159308,58
76	380805,82	2159323,73
77	380946,50	2159422,80
176	380957,30	2159407,67

Условный номер части земельного участка: 36:20:6000018:355/чзу1

Площадь части земельного участка: 253 кв.м.

Обозначение характерных точек границ	Координаты, м	
	X	Y
185	379851,15	2159710,52
67	379854,47	2159713,37
181	379865,83	2159725,60
180	379856,45	2159733,86
183	379842,74	2159717,72
184	379844,27	2159716,40
185	379851,15	2159710,52

Условный номер части земельного участка: 36:20:6000018:352/чзу1

Площадь части земельного участка: 256 кв.м.

Обозначение характерных точек границ	Координаты, м	
	X	Y
188	379815,44	2159679,84
185	379851,15	2159710,52
184	379844,27	2159716,40
187	379814,03	2159681,22
188	379815,44	2159679,84

Условный номер части земельного участка: 36:20:6000018:353/чзу1

Площадь части земельного участка: 749 кв.м.

Обозначение характерных точек границ	Координаты, м	
	X	Y
187	379814,03	2159681,22
184	379844,27	2159716,40
183	379842,74	2159717,72
182	379834,46	2159724,79
186	379799,88	2159695,08
187	379814,03	2159681,22

Условный номер части земельного участка: 36:20:6000018:328/чзу1

Площадь части земельного участка: 524 кв.м.

Обозначение характерных точек границ	Координаты, м	
	X	Y
192	379767,42	2159625,06
189	379806,33	2159670,72
190	379799,55	2159676,45
191	379760,85	2159630,60
192	379767,42	2159625,06

Условный номер части земельного участка: 36:20:6000018:329/чзу1

Площадь части земельного участка: 507 кв.м.

Обозначение характерных точек границ	Координаты, м	
	X	Y
65	379728,50	2159579,39
192	379767,42	2159625,06
191	379760,85	2159630,60
193	379722,15	2159584,74
65	379728,50	2159579,39

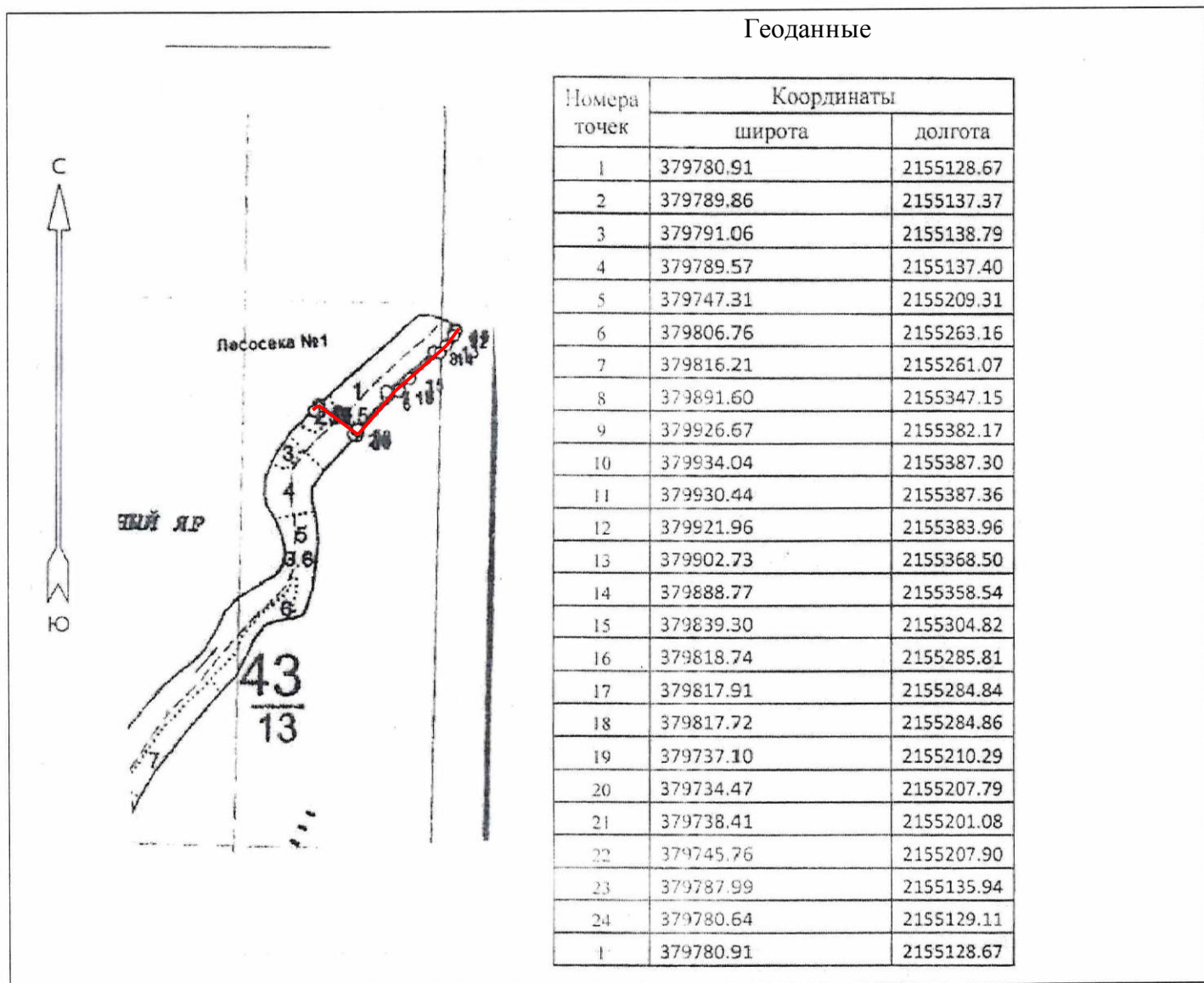
Условный номер части земельного участка: 36:20:0000000:3743/чзу1

Площадь части земельного участка: 5127 кв.м.

Обозначение характерных точек границ	Координаты, м	
	X	Y
196	379584,56	2159386,83
63	379588,77	2159392,30
64	379576,39	2159401,83
65	379728,50	2159579,39
193	379722,15	2159584,74
194	379713,69	2159592,10
195	379566,18	2159423,31
197	379553,86	2159408,90
196	379584,56	2159386,83

Графическая часть

Схема расположения проектируемого лесного участка



Условные обозначения:

—— - вновь образованная часть границы, сведения о которой достаточны для определения её местоположения

Кадастровый номер: 36:20:0000000:910

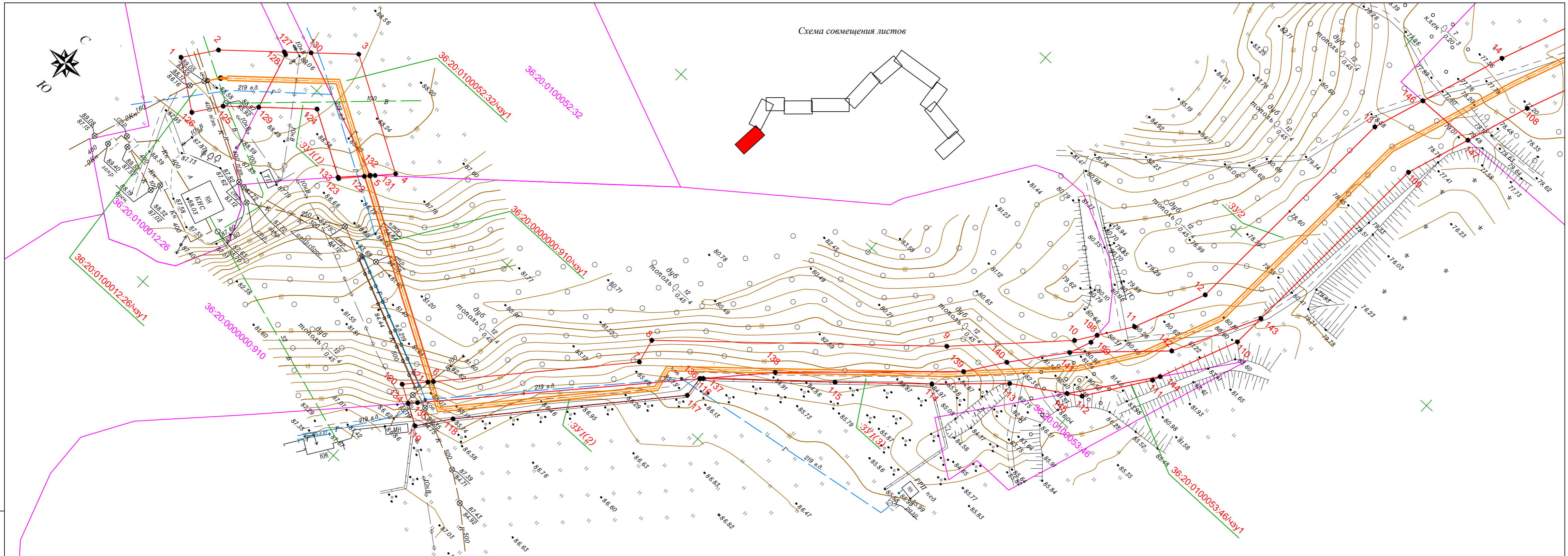


Схема совмещения листов

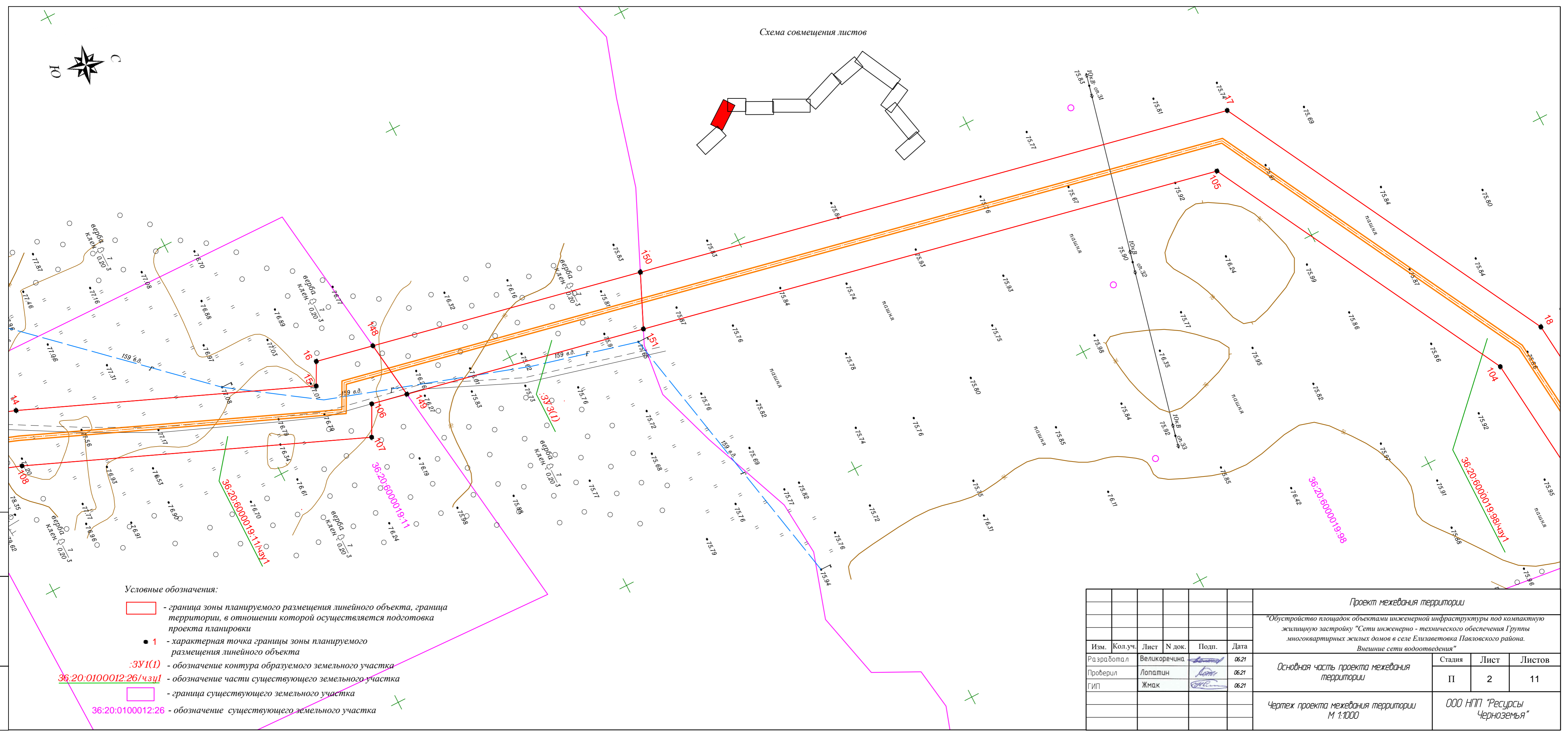
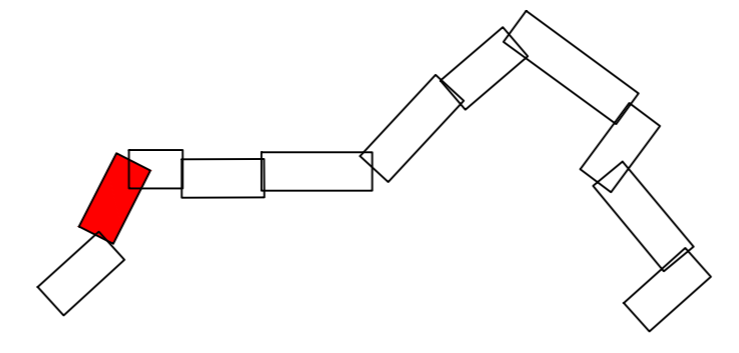
Условные обозначения:

- граница зоны планируемого размещения линейного объекта, граница территории, в отношении которой осуществляется подготовка проекта планировки
- 1 - характерная точка границы зоны планируемого размещения линейного объекта
- :ЗУ1(1) - обозначение контура образуемого земельного участка
- 36:20:0100012:26/чзц1 - обозначение части существующего земельного участка
- граница существующего земельного участка
- 36:20:0100012:26 - обозначение существующего земельного участка

Изм. N подл.	Взам. инв. N
Подп. и дата	

Проект межевания территории					
"Обустройство площадок объектами инженерной инфраструктуры под компактную жилищную застройку "Сети инженерно - технического обеспечения Группы многоквартирных жилых домов в селе Елизаветовка Павловского района. Внешние сети водоотведения"					
Изм.	Кол.уч.	Лист	N док.	Подп.	Дата
Разработал	Великоречина				06.21
Проверил	Лопатин				06.21
ГИП	Жмак				06.21
Основная часть проекта межевания территории				Стадия	Лист
Чертеж проекта межевания территории М 1:1000				II	1
ООО НПП "Ресурсы Черноземья"				Листов	11

Схема совмещения листов



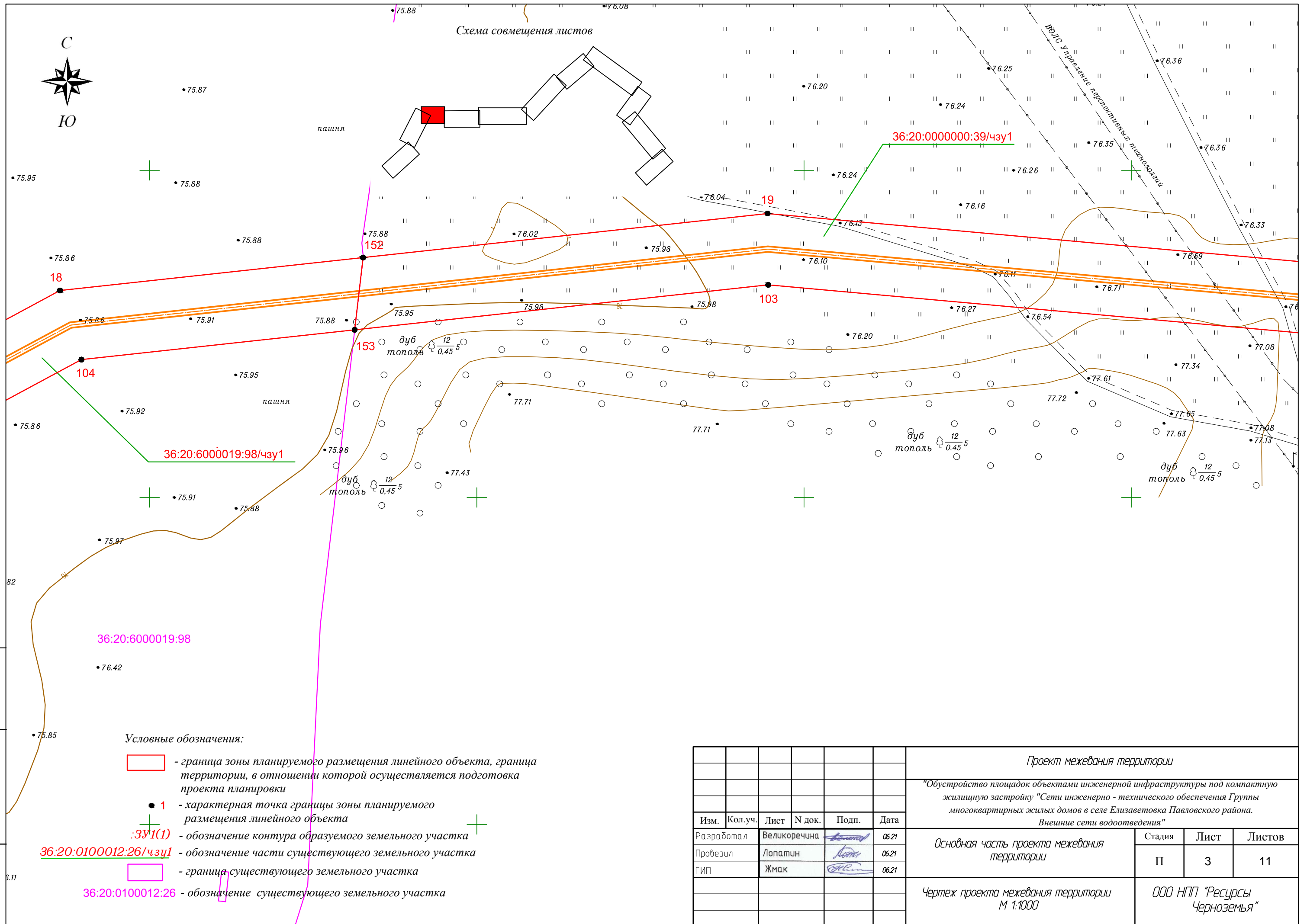
- Условные обозначения:
- граница зоны планируемого размещения линейного объекта, граница территории, в отношении которой осуществляется подготовка проекта планировки
 - 1 - характерная точка границы зоны планируемого размещения линейного объекта
 - :ЗУ1(1) - обозначение контура образуемого земельного участка
 - 36:20:0100012:26/чзц1 - обозначение части существующего земельного участка
 - граница существующего земельного участка
 - 36:20:0100012:26 - обозначение существующего земельного участка

Взам. инв. N	
Подп. и дата	
Инв. N подл.	

Проект межевания территории					
"Обустройство площадок объектами инженерной инфраструктуры под компактную жилищную застройку "Сети инженерно - технического обеспечения Группы многоквартирных жилых домов в селе Елизаветовка Павловского района. Внешние сети водоотведения"					
Изм.	Кол.уч.	Лист	N док.	Подп.	Дата
Разработал	Великоречина				06.21
Проверил	Лопатин				06.21
ГИП	Жмак				06.21
Основная часть проекта межевания территории				Стадия	Лист
Чертеж проекта межевания территории М 1:1000				II	2
				Листов	11
				ООО НПП "Ресурсы Черноземья"	



Схема совмещения листов



Взам. инв. N	
Подп. и дата	
Инв. N подл.	3.11

Условные обозначения:

- граница зоны планируемого размещения линейного объекта, граница территории, в отношении которой осуществляется подготовка проекта планировки
- 1 - характерная точка границы зоны планируемого размещения линейного объекта
- + **3У1(1)** - обозначение контура образуемого земельного участка
- + **36:20:0100012:26/чзу1** - обозначение части существующего земельного участка
- граница существующего земельного участка
- + **36:20:0100012:26** - обозначение существующего земельного участка

Проект межевания территории							
"Обустройство площадок объектами инженерной инфраструктуры под компактную жилищную застройку "Сети инженерно - технического обеспечения Группы многоквартирных жилых домов в селе Elizavetovka Павловского района. Внешние сети водоотведения"							
Изм.	Кол.уч.	Лист	N док.	Подп.	Дата		
Разработал		Великоречина		<i>[Signature]</i>	06.21		
Проверил		Лопатин		<i>[Signature]</i>	06.21		
ГИП		Жмак		<i>[Signature]</i>	06.21		
Основная часть проекта межевания территории					Стадия	Лист	Листов
Чертеж проекта межевания территории М 1:1000					П	3	11
ООО НПП "Ресурсы Черноземья"							

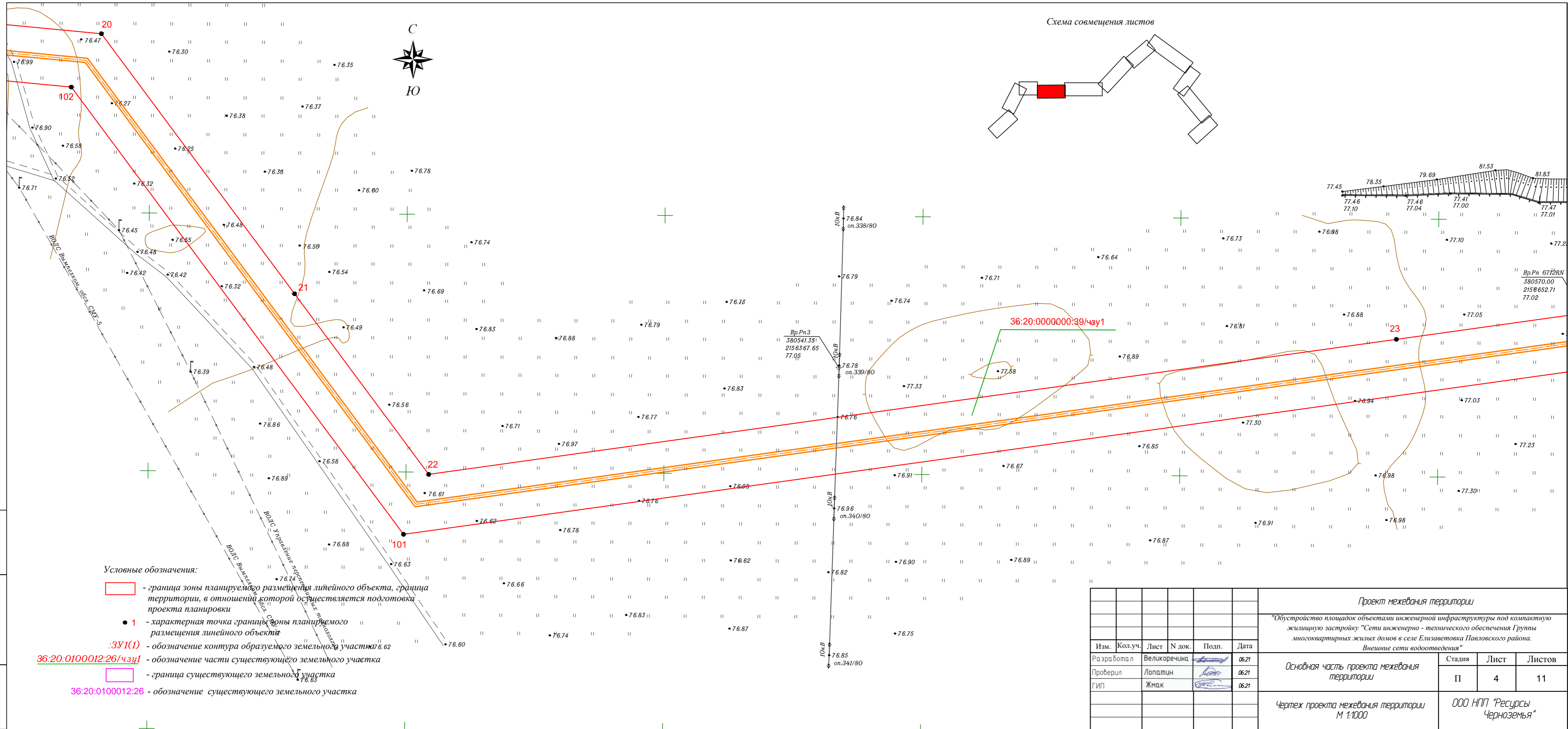


Схема совмещения листов

Условные обозначения:

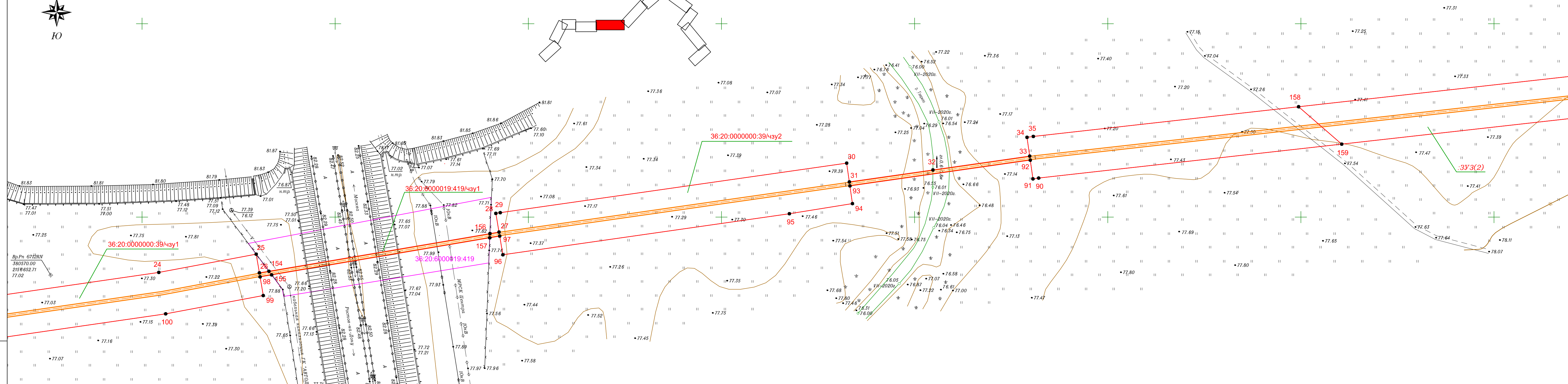
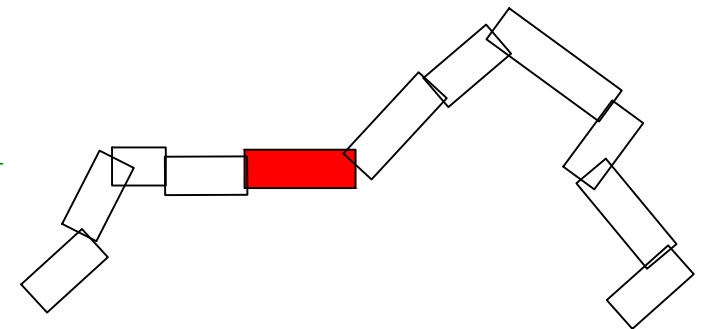
- граница зоны планируемого размещения линейного объекта, граница территории, в отношении которой осуществляется подготовка проекта планировки
- 1 - характерная точка границы зоны планируемого размещения линейного объекта
- 36:20:0100012:26/чзу1 - обозначение контура образуемого земельного участка
- 36:20:0100012:26 - обозначение части существующего земельного участка
- граница существующего земельного участка
- 36:20:0100012:26 - обозначение существующего земельного участка

Изм. N подл.	Взам. инв. N
Проверил	Полн. и дата
Гип	Изм. N подл.

Изм.	Кол.уч.	Лист	N док.	Подп.	Дата	Проект межевания территории						
Разработал	Великоречна			<i>[Signature]</i>	06.21	"Обустройство площадок объектами инженерной инфраструктуры под компактную жилищную застройку "Сети инженерно-технического обеспечения Группы многоквартирных жилых домов в селе Elizavetovka Павловского района. Внешние сети водоотведения"						
Проверил	Лопатин			<i>[Signature]</i>	06.21				Основная часть проекта межевания территории	Стадия	Лист	Листов
Гип	Жмак			<i>[Signature]</i>	06.21				П	4	11	
Чертеж проекта межевания территории М 1:1000							ООО НПП "Ресурсы Черноземья"					



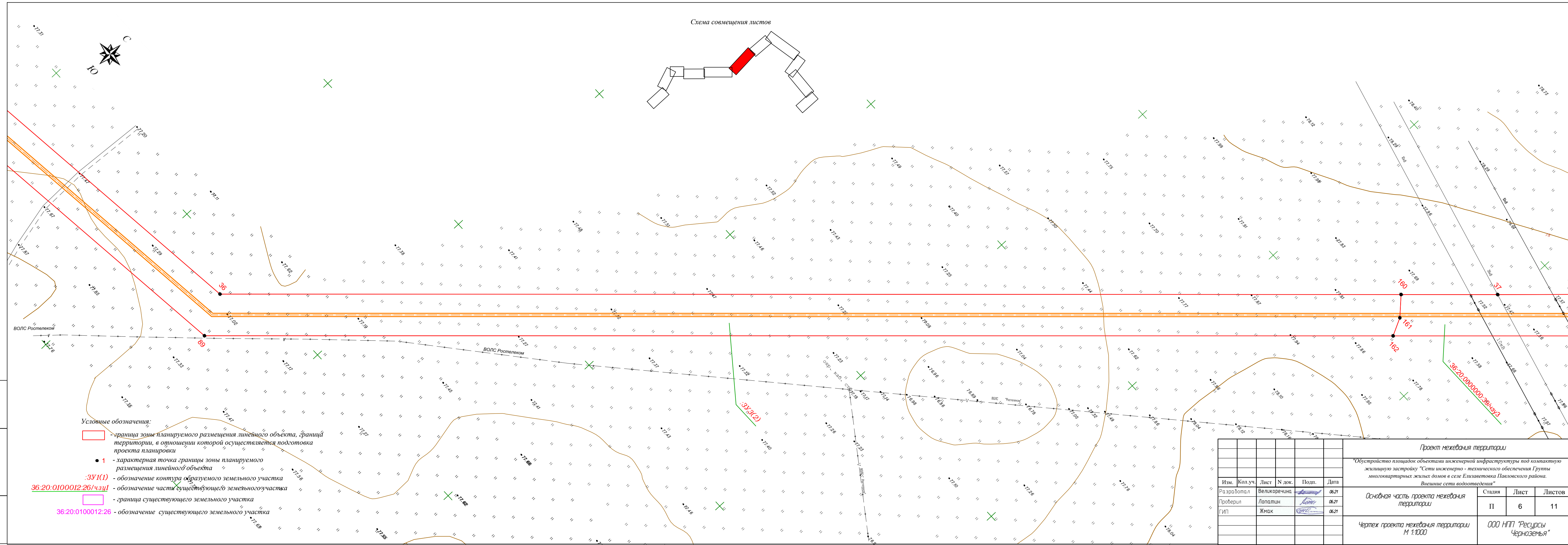
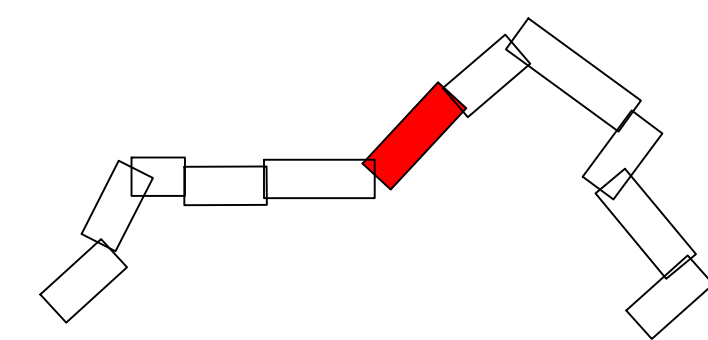
Схема совмещения листов



- Условные обозначения:
- граница зоны планируемого размещения линейного объекта, граница территории, в отношении которой осуществляется подготовка проекта планировки
 - 1 - характерная точка границы зоны планируемого размещения линейного объекта
 - :ЗУ1(1) - обозначение контура образуемого земельного участка
 - 36:20:0100012:26/чзy1 - обозначение части существующего земельного участка
 - граница существующего земельного участка
 - 36:20:0100012:26 - обозначение существующего земельного участка

Проект межевания территории						Основная часть проекта межевания территории		
"Обустройство площадок объектами инженерной инфраструктуры под компактную жилищную застройку "Сети инженерно - технического обеспечения Группы многоквартирных жилых домов в селе Elizavetovka Павловского района. Внешние сети водоотведения"						Стадия	Лист	Листов
Изм.	Кол.уч.	Лист	№ док.	Подп.	Дата	П	5	11
Разработал	Велюкоречна			<i>[Signature]</i>	06.21			
Проверил	Лопатин			<i>[Signature]</i>	06.21			
ГИП	Жмак			<i>[Signature]</i>	06.21			
Чертеж проекта межевания территории М 1:1000						ООО НПП "Ресурсы Черноземья"		

Схема совмещения листов



- Условные обозначения:
- граница зоны планируемого размещения линейного объекта, границ территории, в отношении которой осуществляется подготовка проекта планировки
 - 1 - характерная точка границы зоны планируемого размещения линейного объекта
 - :ЗУ1(1) - обозначение контура образуемого земельного участка
 - 36:20:0100012:26/чзц1 - обозначение части существующего земельного участка
 - граница существующего земельного участка
 - 36:20:0100012:26 - обозначение существующего земельного участка

Проект межевания территории					
"Обустройство площадок объектами инженерной инфраструктуры под компактную жилищную застройку "Сети инженерно - технического обеспечения Группы многоквартирных жилых домов в селе Elizavetovka Павловского района. Внешние сети водоотведения"					
Изм.	Кол.уч.	Лист	№ док.	Подп.	Дата
Разработал	Великоречина				06.21
Проверил	Лопатин				06.21
ГИП	Жмак				06.21
				Стадия	Лист
				II	6
				Листов	11
Чертеж проекта межевания территории М 1:1000				ООО НПП "Ресурсы Черноземья"	

Ивл. N полл. _____
 Подп. и дата _____
 Взам. инв. N _____

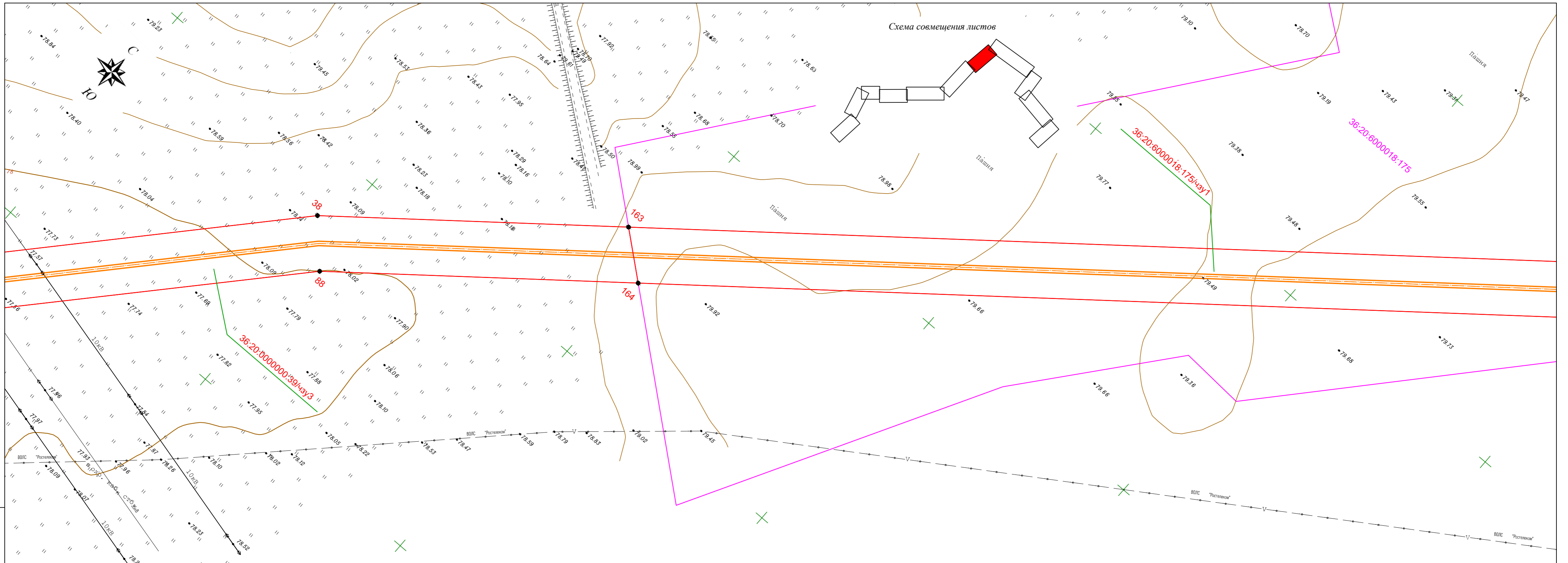
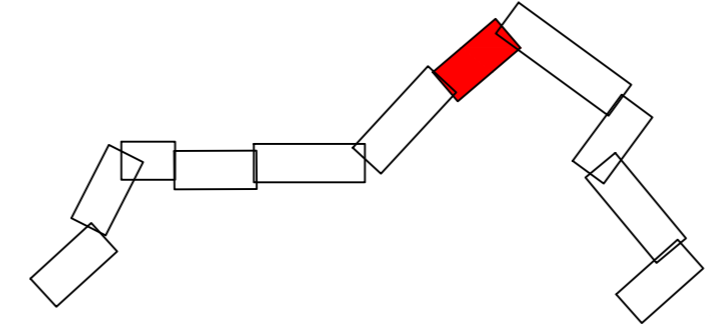


Схема совмещения листов

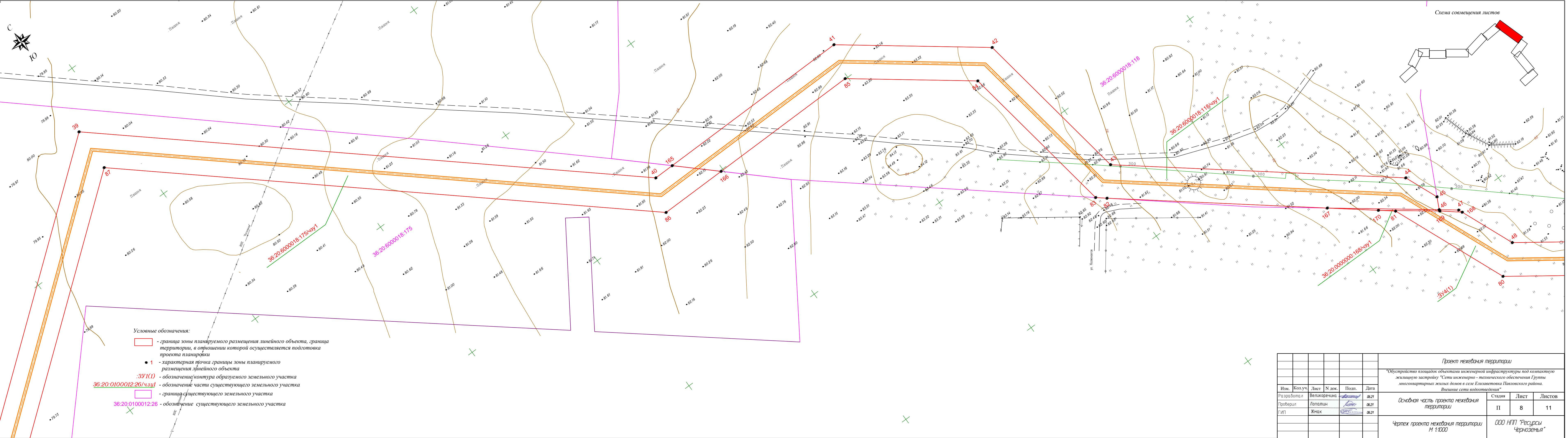
Условные обозначения:

- граница зоны планируемого размещения линейного объекта, граница территории, в отношении которой осуществляется подготовка проекта планировки
- 1 - характерная точка границы зоны планируемого размещения линейного объекта
- :ЗУ(1) - обозначение контура образуемого земельного участка
- 36:20:0100012:26/чз1 - обозначение части существующего земельного участка
- граница существующего земельного участка
- 36:20:0100012:26 - обозначение существующего земельного участка

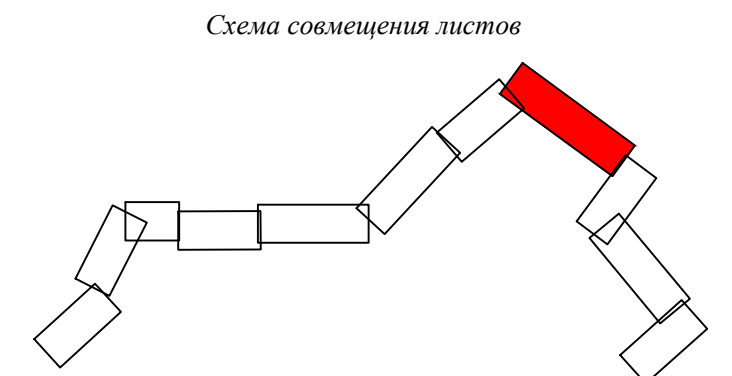


Проект межевания территории					
"Обустройство площадок объектами инженерной инфраструктуры под компактную жилищную застройку "Сети инженерно - технического обеспечения Группы многоквартирных жилых домов в селе Elizavetovka Павловского района. Внешние сети водоотведения"					
Изм.	Кол.уч.	Лист	№ док.	Подп.	Дата
Разработал	Великоречина			<i>[Signature]</i>	06.21
Проверил	Лопатин			<i>[Signature]</i>	06.21
ГИП	Жмак			<i>[Signature]</i>	06.21
Основная часть проекта межевания территории				Стадия	Лист
Чертеж проекта межевания территории М 1:1000				П	7
				Листов	11
				ООО НПП "Ресурсы Черноземья"	

Ивл. N подл. Подл. и дата Взам. ивл. N



- Условные обозначения:
- граница зоны планируемого размещения линейного объекта, граница территории, в отношении которой осуществляется подготовка проекта планировки
 - 1 - характерная точка границы зоны планируемого размещения линейного объекта
 - :ЗУ(1) - обозначение контура образуемого земельного участка
 - 36:20:0100012:26/чзУ1 - обозначение части существующего земельного участка
 - граница существующего земельного участка
 - 36:20:0100012:26 - обозначение существующего земельного участка



Проект межевания территории					
"Обустройство площадок объектами инженерной инфраструктуры под компактную жилищную застройку "Сети инженерно - технического обеспечения Группы многоквартирных жилых домов в селе Elizavetovskogo района. Внешние сети водоведения"					
Изм.	Кол.уч.	Лист	№ док.	Подп.	Дата
Разработал	Велькоречина				06.21
Проверил	Лопатин				06.21
ГИП	Жмак				06.21
Основная часть проекта межевания территории				Стация	Лист
Чертеж проекта межевания территории М 1:1000				П	8
ООО НПП "Ресурсы Черноземья"				Листов	11

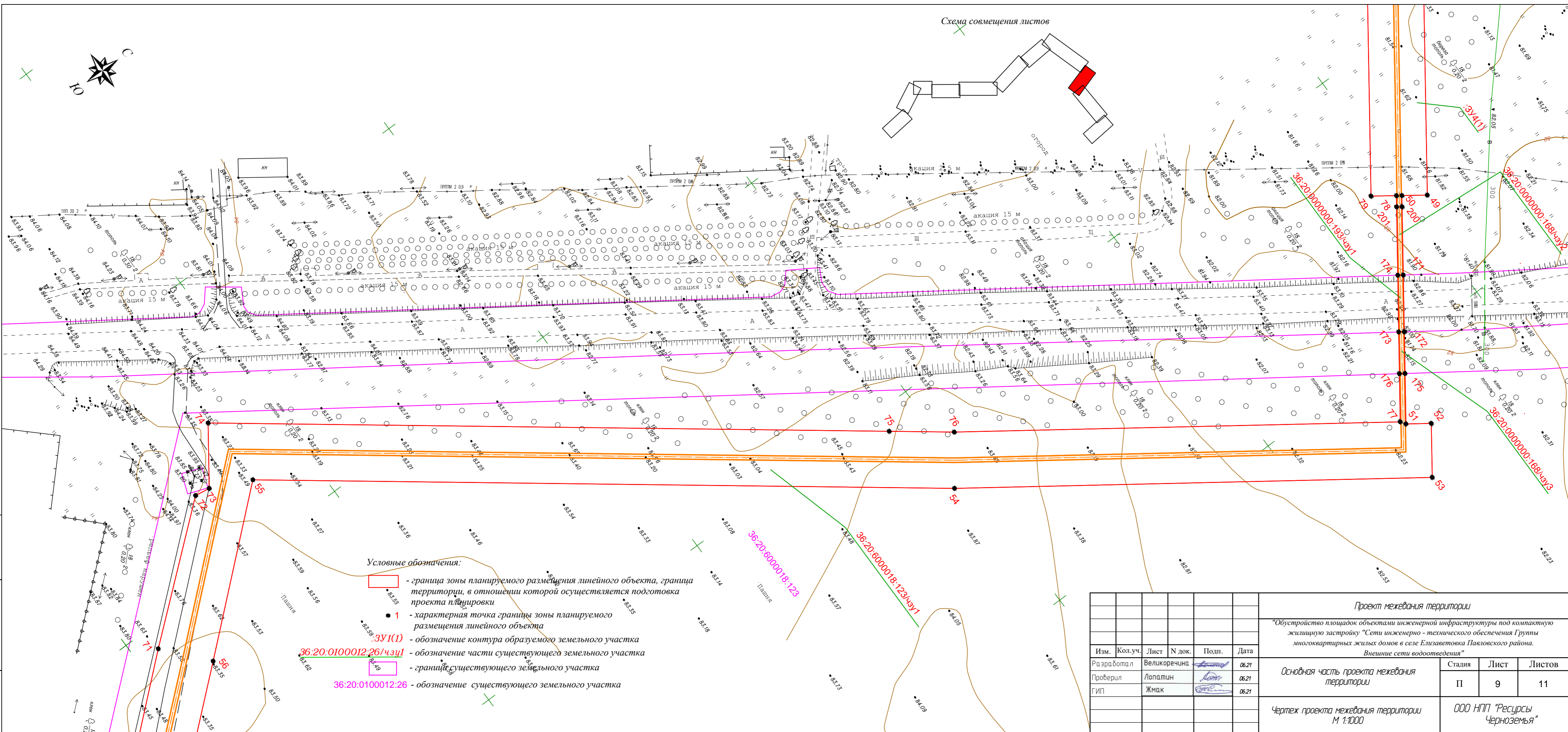


Схема совмещения листов

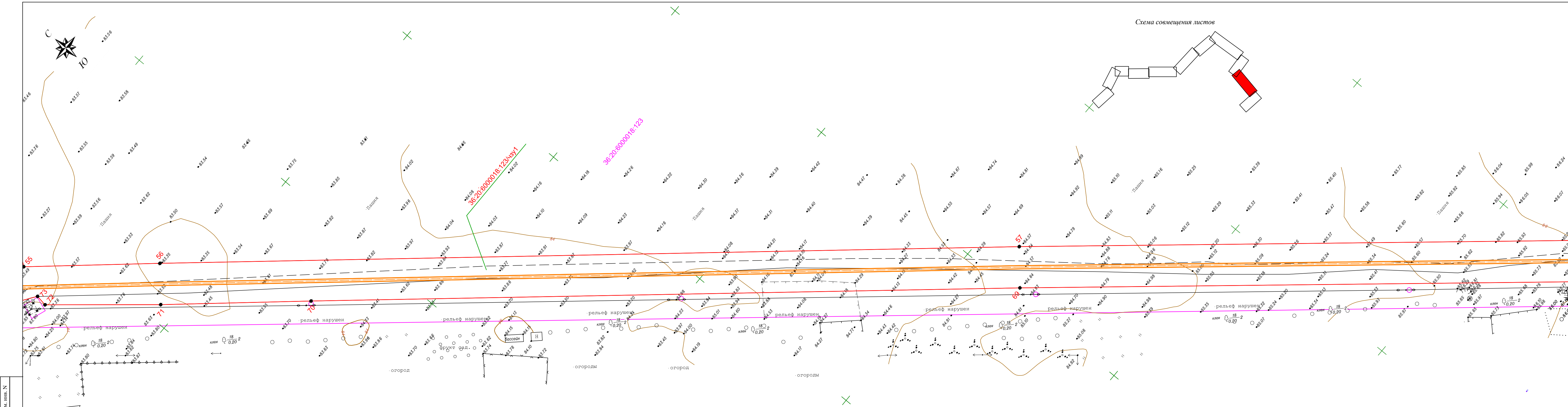
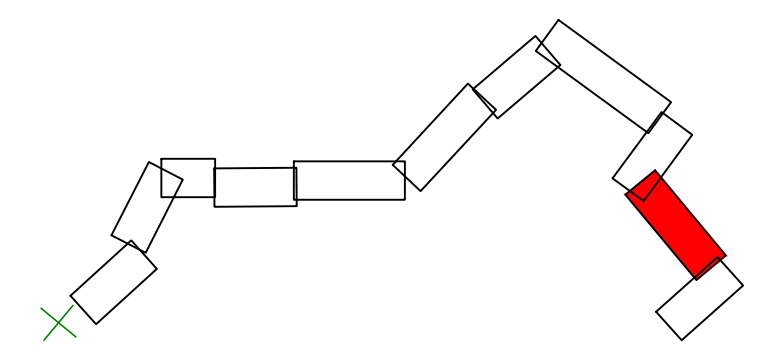
- Условные обозначения:
- граница зоны планируемого размещения линейного объекта, граница территории, в отношении которой осуществляется подготовка проекта планировки
 - 1 - характерная точка границы зоны планируемого размещения линейного объекта
 - 3УИ(1) - обозначение контура образуемого земельного участка
 - 36:20:0100012:26/чзц1 - обозначение части существующего земельного участка
 - 36:20:0100012:26 - обозначение существующего земельного участка

Изм. N подл.	Подл. и дата	Взам. инв. N

Проект межевания территории					
"Обустройство площадок объектами инженерной инфраструктуры под компактную жилищную застройку "Сети инженерно - технического обеспечения Группы многоквартирных жилых домов в селе Елизаветовка Павловского района. Внешние сети водоотведения"					
Изм.	Кол.уч.	Лист	№ док.	Подп.	Дата
Разработал	Великоречина	<i>[Signature]</i>			06.21
Проверил	Лопатин	<i>[Signature]</i>			06.21
ГИП	Жмак	<i>[Signature]</i>			06.21
Основная часть проекта межевания территории				Стадия	Лист
Чертеж проекта межевания территории М 1:1000				П	9
				Листов	11
				ООО НПФ "Ресурсы Черноземья"	



Схема совмещения листов

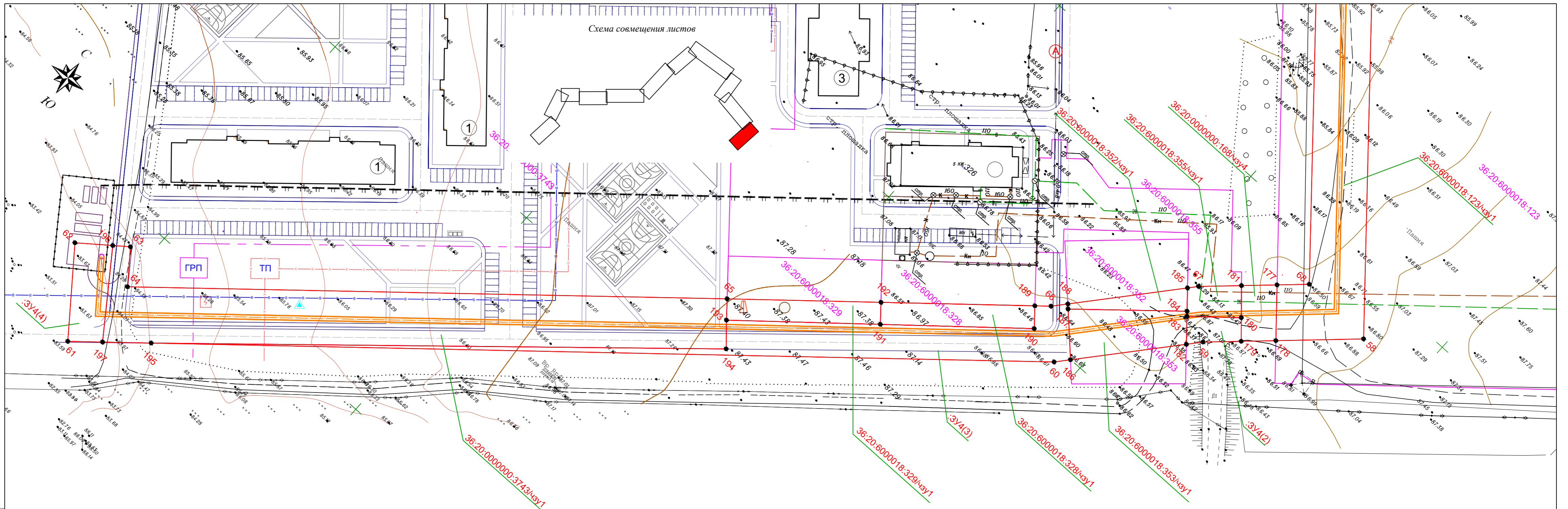


Условные обозначения:

- граница зоны планируемого размещения линейного объекта, граница территории, в отношении которой осуществляется подготовка проекта планировки
- 1 - характерная точка границы зоны планируемого размещения линейного объекта
- 36:20:0100012:26/ч.з.у1 - обозначение контура образуемого земельного участка
- 36:20:0100012:26/ч.з.у1 - обозначение части существующего земельного участка
- граница существующего земельного участка
- 36:20:0100012:26 - обозначение существующего земельного участка

Имя, N полн. / Подп. и дата / Взам. инв. N

Проект межевания территории							
"Обустройство площадок объектами инженерной инфраструктуры под компактную жилищную застройку "Сети инженерно-технического обеспечения Группы многоквартирных жилых домов в селе Elizavetovka Павловского района. Внешние сети водотведения"							
Изм.	Кол.уч.	Лист	№ док.	Подп.	Дата		
Разработал	Великоречина				06.21		
Проверил	Лопатин				06.21		
ГИП	Жмак				06.21		
Основная часть проекта межевания территории					Стация	Лист	Листов
Чертеж проекта межевания территории М 1:1000					II	10	11
					ООО НПП "Ресурсы Черноземья"		



Условные обозначения:

- граница зоны планируемого размещения линейного объекта, граница территории, в отношении которой осуществляется подготовка проекта планировки
- 1 - характерная точка границы зоны планируемого размещения линейного объекта
- :ЗУ1(1) - обозначение контура образуемого земельного участка
- 36:20:0100012:26/чзц1 - обозначение части существующего земельного участка
- граница существующего земельного участка
- 36:20:0100012:26 - обозначение существующего земельного участка

Проект межевания территории					
"Обустройство площадок объектами инженерной инфраструктуры под компактную жилищную застройку "Сети инженерно - технического обеспечения Группы многоквартирных жилых домов в селе Елизаветовка Павловского района. Внешние сети водоотведения"					
Изм.	Кол.уч.	Лист	№ док.	Подп.	Дата
Разработал	Великоречина			<i>[Signature]</i>	06.21
Проверил	Лопатын			<i>[Signature]</i>	06.21
ГИП	Жмак			<i>[Signature]</i>	06.21
Основная часть проекта межевания территории				Стадия	Лист
Чертеж проекта межевания территории М 1:1000				П	11
				Листов	11
				ООО НПП "Ресурсы Черноземья"	