

**ООО НПП «Ресурсы Черноземья»**

## **Проект межевания территории**

### **Основная часть проекта межевания территории**

«Внешние сети водоотведения к мясохладобойне - предприятию по убою, переработке и хранению животноводческой продукции свиноводческого комплекса АГРОЭКО. Напорный трубопровод»

Директор



Жмак Н.С.

Воронеж  
2024

## Состав проекта планировки территории

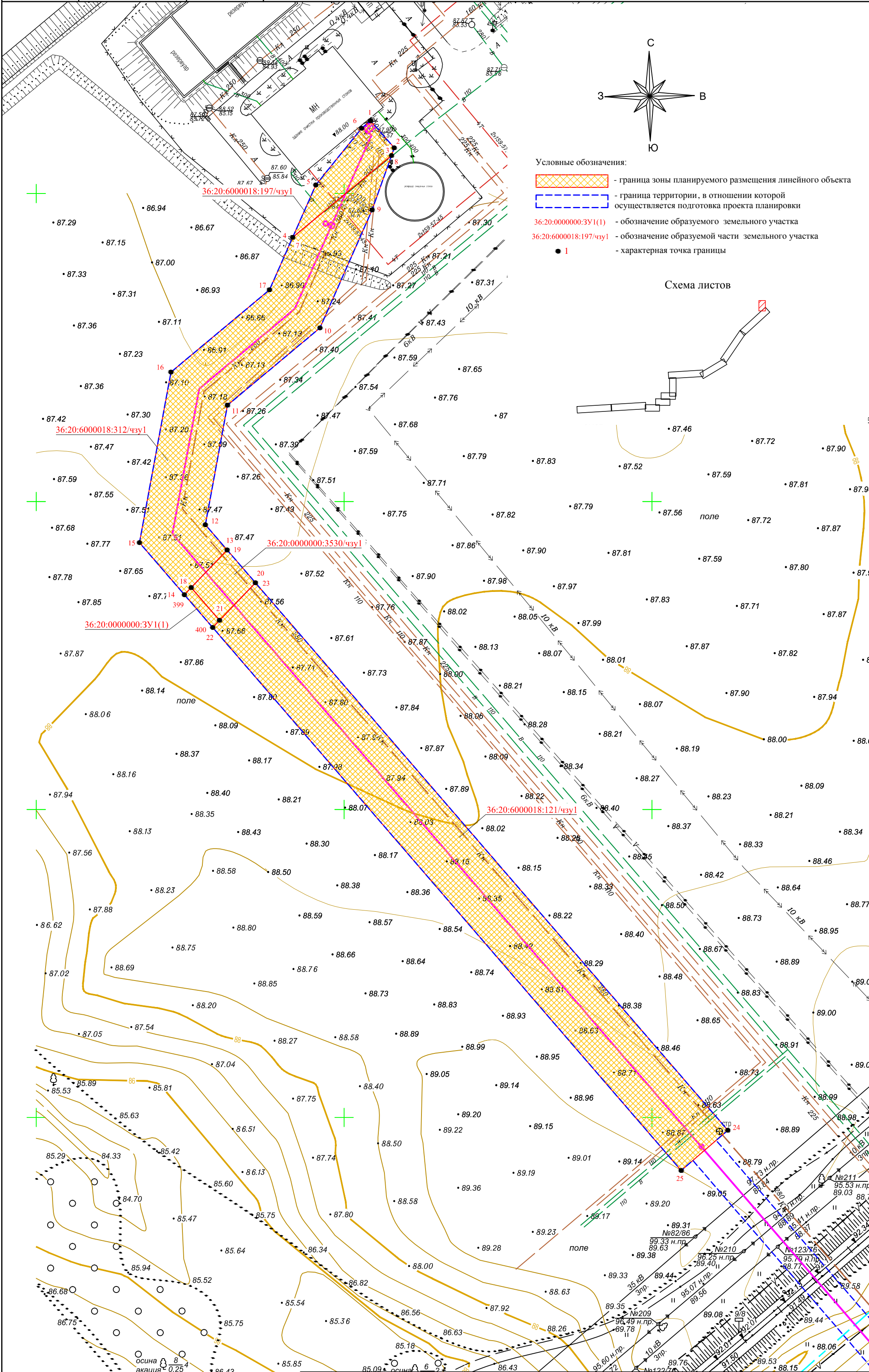
	<b>Наименование разделов</b>
Основная часть проекта межевания территории	Раздел 1 «Проект межевания территории. Графическая часть»
	Раздел 2 «Проект межевания территории. Текстовая часть»
Материалы по обоснованию проекта межевания территории	Раздел 3 «Материалы по обоснованию проекта межевания территории. Графическая часть»
	Раздел 4 «Материалы по обоснованию проекта межевания территории. Пояснительная записка»

# ОСНОВНАЯ ЧАСТЬ ПРОЕКТА МЕЖЕВАНИЯ ТЕРРИТОРИИ

## Раздел 1

«Проект межевания территории. Графическая часть»

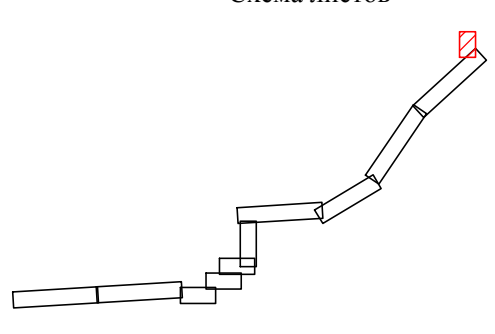
Инв. N подл.	Подл. и дата	Взам. инв. N



Условные обозначения:

- граница зоны планируемого размещения линейного объекта
- граница территории, в отношении которой осуществляется подготовка проекта планировки
- 36:20:0000000:3У1(1) - обозначение образуемого земельного участка
- 36:20:6000018:197/чзУ1 - обозначение образуемой части земельного участка
- 1 - характерная точка границы

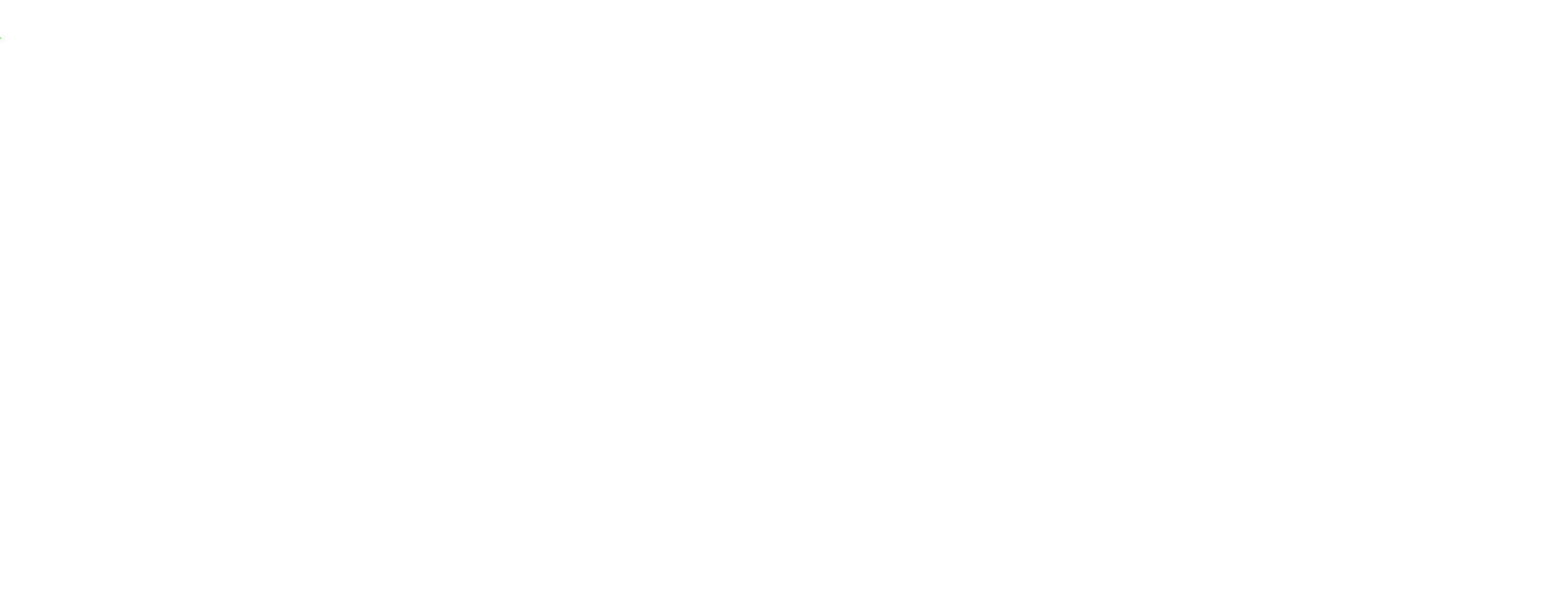
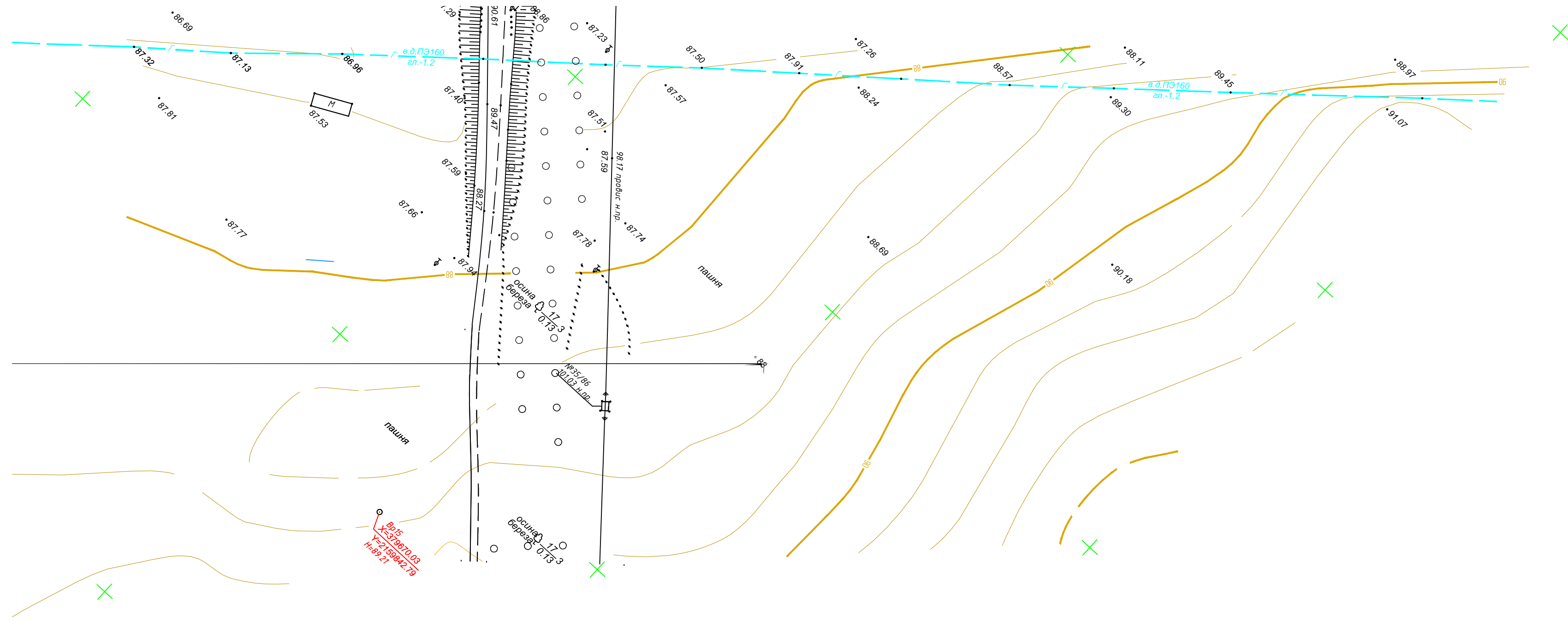
Схема листов



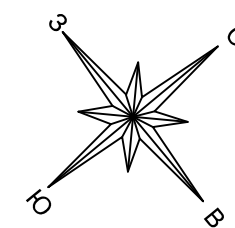
Изм.	Кол.уч.	Лист	N док.	Подп.	Дата
Разработал		Лопатын			02.04.24
Проверил		Миронова			02.04.24
ГИП		Жмак			02.04.24

<b>Проект межевания территории</b>		
Внешние сети водоотведения к мясохладобойне - предприятию по убою, переработке и хранению животноводческой продукции свиноводческого комплекса АГРОЭКО. Напорный трубопровод.		
Основная часть проекта межевания территории	Стадия	Листов
	П	11
Чертеж проекта межевания территории М 1:1000	ООО НПП "Ресурсы Черноземья"	



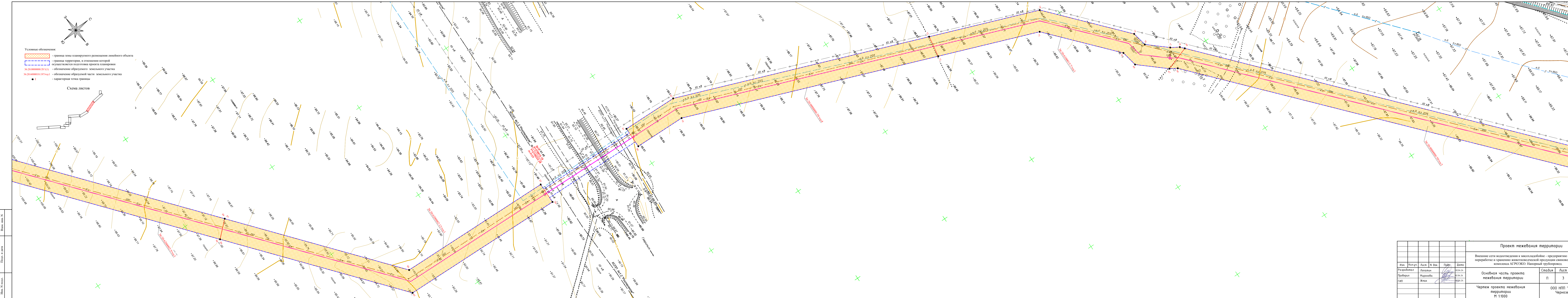
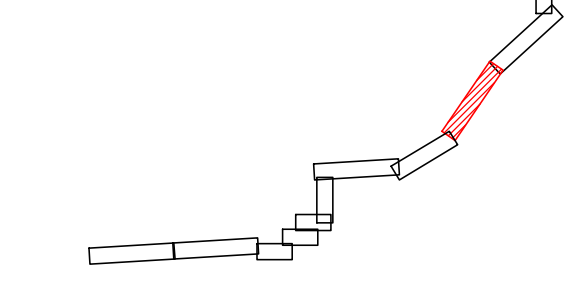






- Условные обозначения:
- граница зоны планируемого размещения линейного объекта
  - граница территории, в отношении которой осуществляется подготовка проекта планировки
  - 36.20.0000000:39(1) — обозначение образуемого земельного участка
  - 36.20.0000018:197(1) — обозначение образуемой части земельного участка
  - — характеристическая точка границы

Схема листов



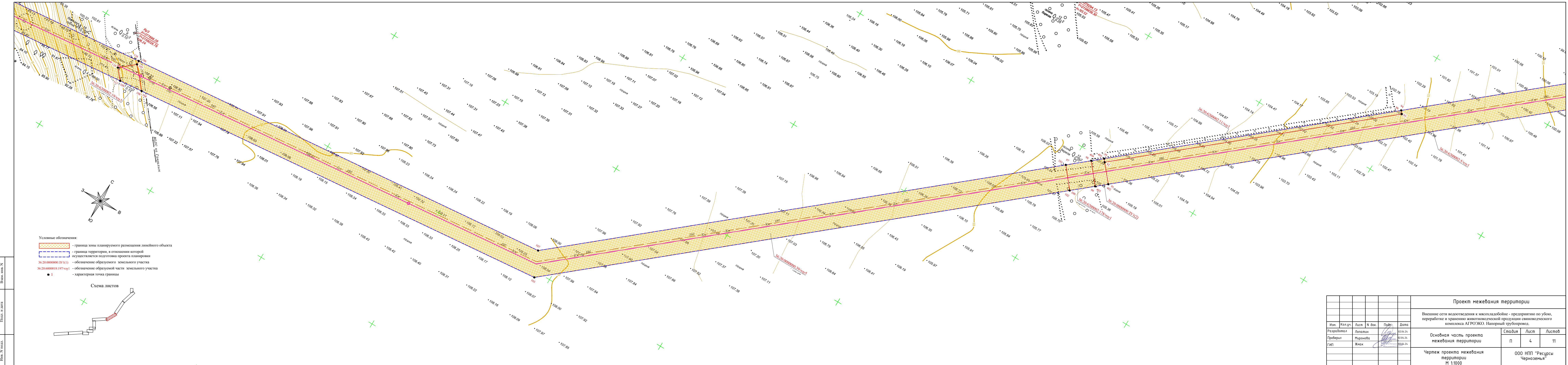
Проект межевания территории					
Внешне сети водоотведения к мясохолодильно-предприятию по убою, переработке и хранению животноводческой продукции свиноводческого комплекса АГРОЭКО. Напорный трубопровод.					
Изм.	Кол.ч.	Лист	№ док.	Подп.	Дата
Разработал		Латыш			03.04.24
Проверил		Миронова			02.04.24
ГИП		Жмак			02.04.24
Основная часть проекта межевания территории				Лист	Листов
Чертеж проекта межевания территории М 1:1000				П	3 11
ООО НПФ "Ресурсы Черноземья"					

Имя, N подл.

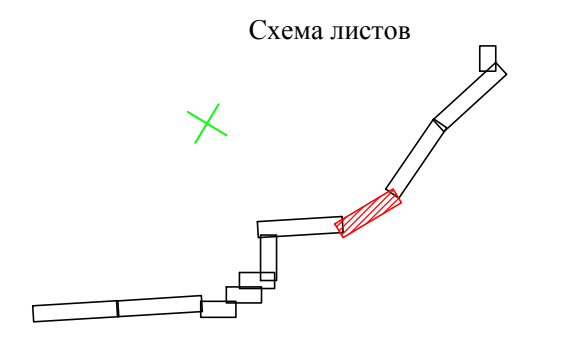
Взам. инв. N

Польз. и дата



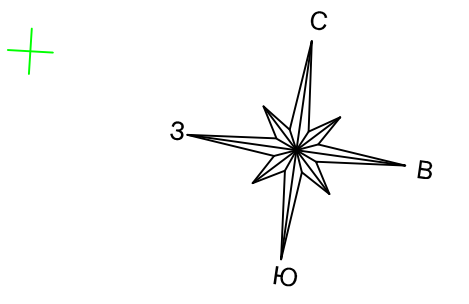


- Условные обозначения:
- граница зоны планируемого размещения линейного объекта
  - граница территории, в отношении которой осуществляется подготовка проекта планировки
  - 36:20:0000000.31(1) - обозначение образуемого земельного участка
  - 36:20:0000000.31(1)чпу1 - обозначение образуемой части земельного участка
  - 1 - характеристическая точка границы

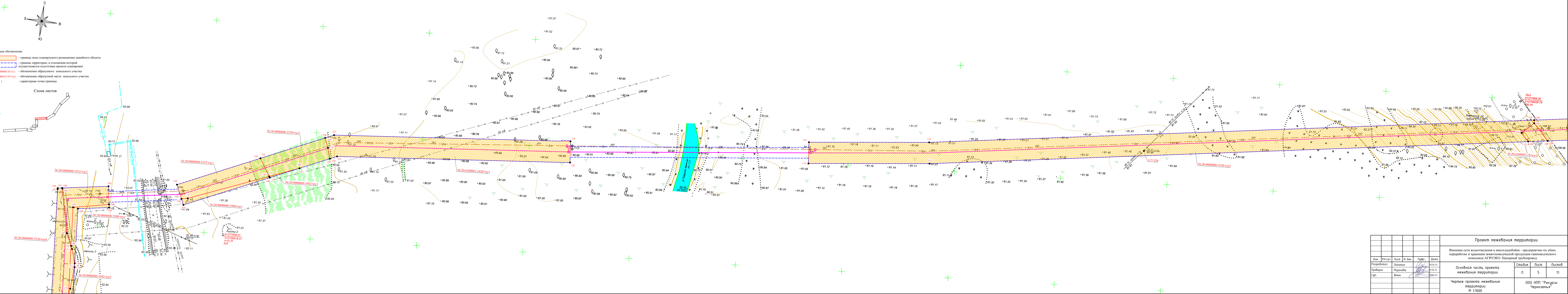
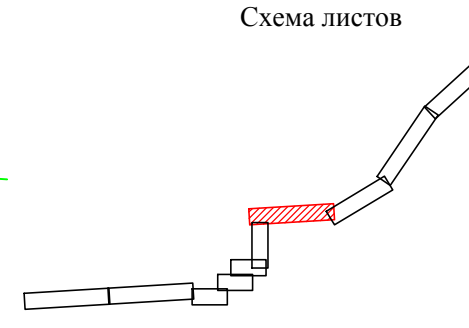


Проект межевания территории					
Внешние сети водоотведения к мясохладобойне - предприятию по убою, переработке и хранению животноводческой продукции свиноводческого комплекса АГРОЭКО. Напорный трубопровод.					
Изм.	Кол.уч.	Лист	№ док.	Подп.	Дата
Разработал	Лопатин				02.04.24
Проверил	Миронова				02.04.24
ГИП	Жмак				02.04.24
Основная часть проекта межевания территории				Стадия	Листов
Чертеж проекта межевания территории М 1:1000				П	4 / 11
ООО НПФ "Ресурсы Черноземья"					





- Условные обозначения:
- граница зоны планируемого размещения линейного объекта
  - граница территории, в отношении которой осуществляется подготовка проекта планировки
  - обозначение образуемого земельного участка
  - обозначение образуемой части земельного участка
  - I - характеристическая точка границы



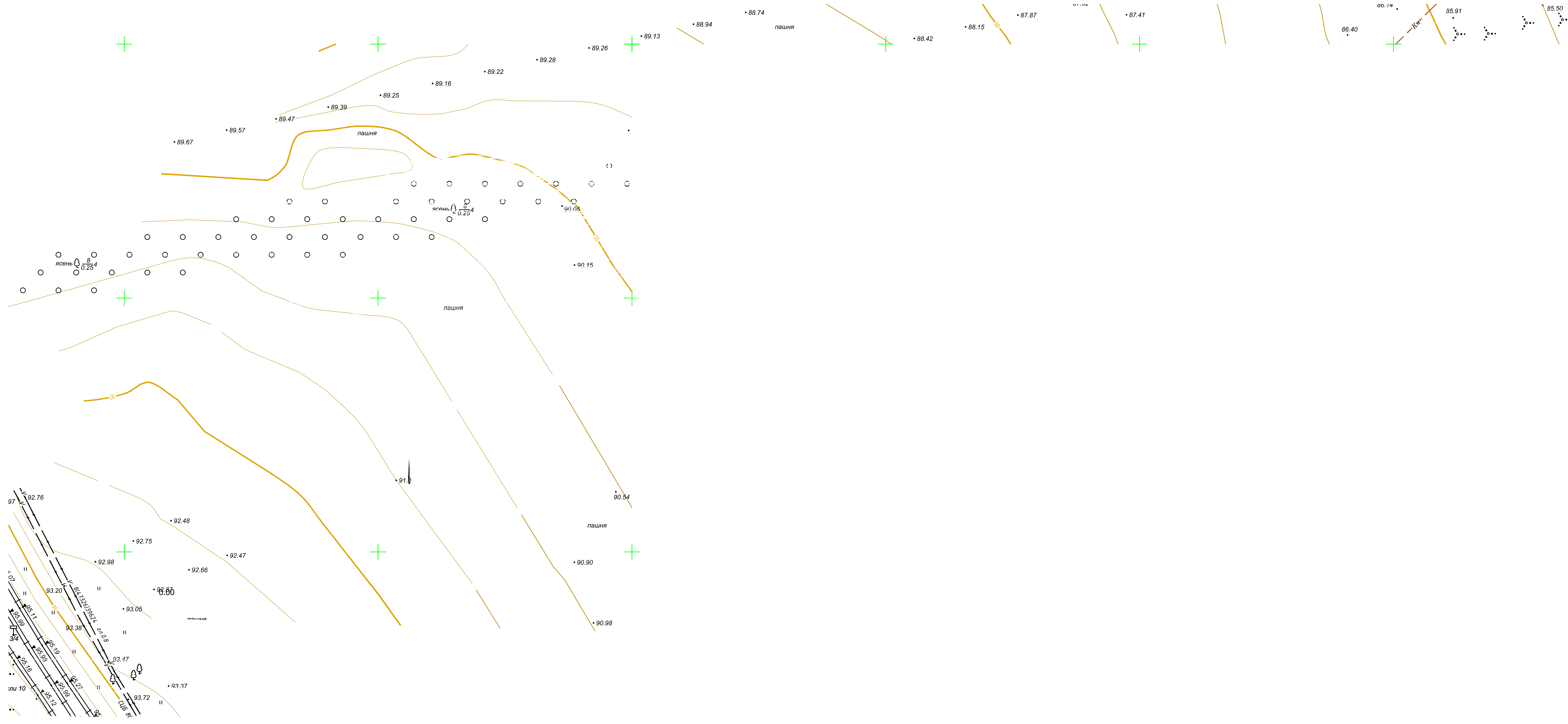
Взам. инв. N  
Лист N и дата  
Имя N подл.

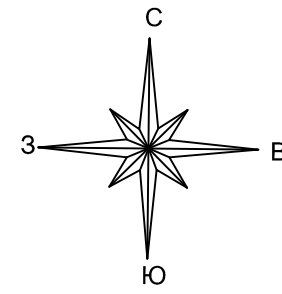
Проект межевания территории					
Внешние сети водоотведения к мясохолодильно-предприятию по убюю, переработке и хранению животноводческой продукции свиноводческого комплекса АГРОЭКО. Напорный трубопровод.					
Изм.	Кол.чч.	Лист	№ док.	Подп.	Дата
Разработал	Лепатин				02.04.24
Проверил	Миронова				02.04.24
ГИП	Жмак				02.04.24
Основная часть проекта межевания территории				Стация	Лист
Чертеж проекта межевания территории М 1:1000				П	5
				Листов	11
				ООО НПФ "Ресурсы Черноземья"	







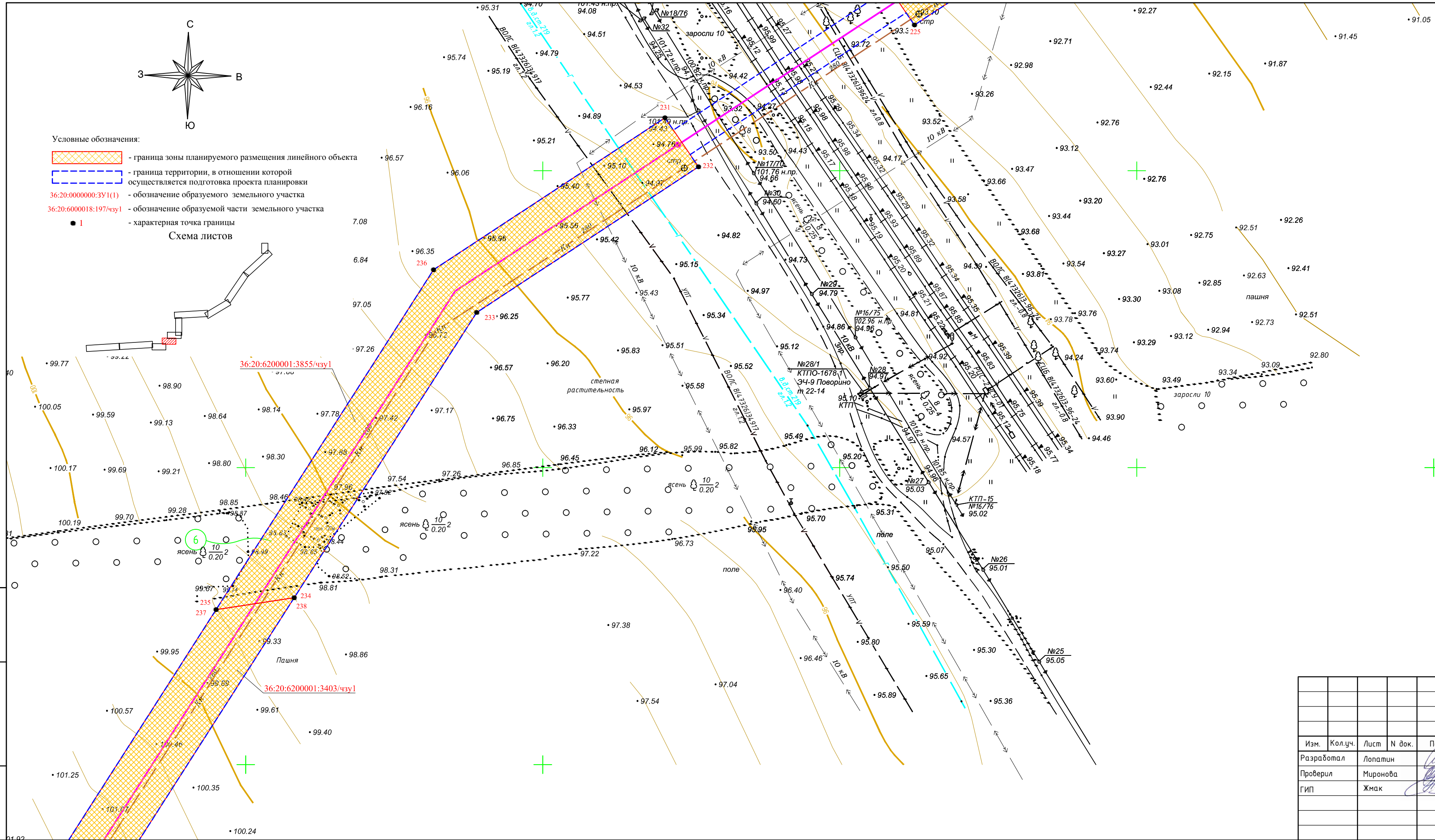
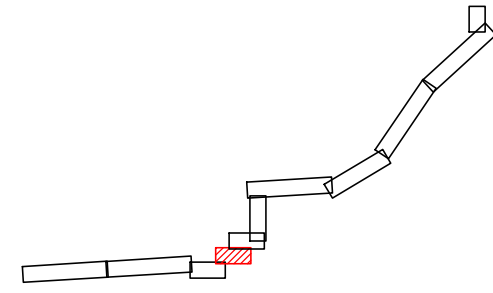




Условные обозначения:

- граница зоны планируемого размещения линейного объекта
- граница территории, в отношении которой осуществляется подготовка проекта планировки
- 36:20:000000:3У1(1) - обозначение образуемого земельного участка
- 36:20:6000018:197/чзУ1 - обозначение образуемой части земельного участка
- I - характерная точка границы

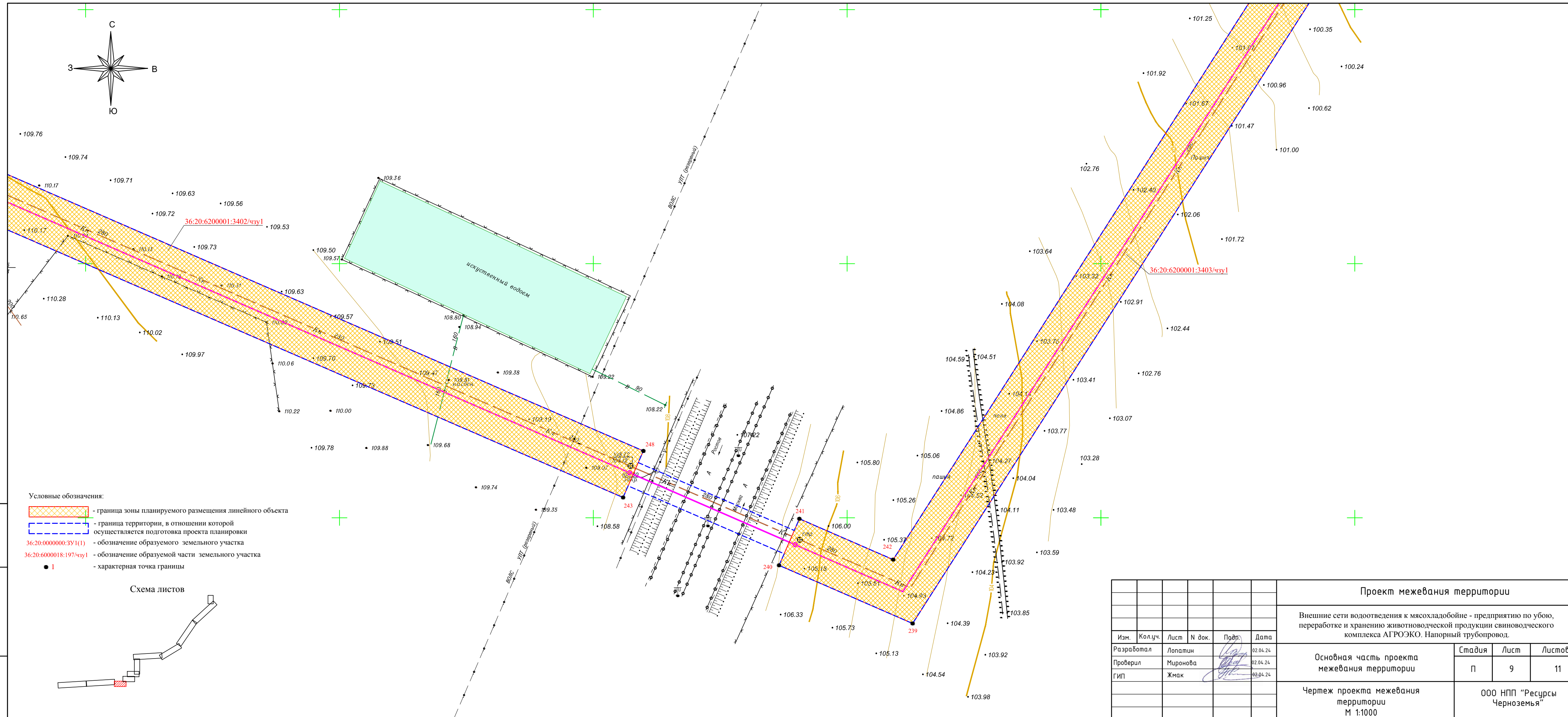
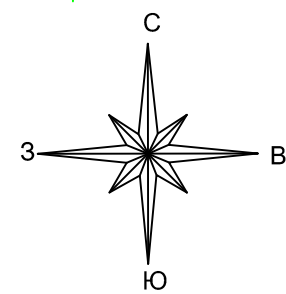
Схема листов



Изм. N подл.	
Подл. и дата	
Взам. инв. N	

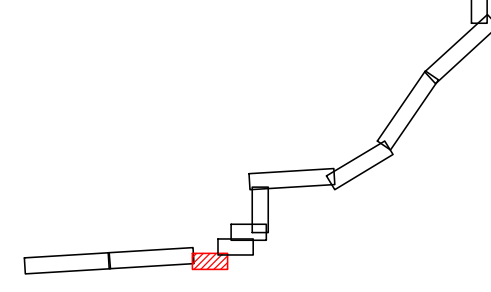
Проект межевания территории					
Внешние сети водоотведения к мясохолодильной - предприятию по убою, переработке и хранению животноводческой продукции свиноводческого комплекса АГРОЭКО. Напорный трубопровод.					
Изм.	Кол.уч.	Лист	N док.	Подп.	Дата
Разработал	Лопатин				02.04.24
Проверил	Миронова				02.04.24
ГИП	Жмак				02.04.24
Основная часть проекта межевания территории				Стадия	Лист
Чертеж проекта межевания территории М 1:1000				П	8
				Листов	11
				ООО НПП "Ресурсы Черноземья"	





- Условные обозначения:
- граница зоны планируемого размещения линейного объекта
  - граница территории, в отношении которой осуществляется подготовка проекта планировки
  - 36:20:0000000:3У1(1) - обозначение образуемого земельного участка
  - 36:20:6000018:197/чзУ1 - обозначение образуемой части земельного участка
  - 1 - характерная точка границы

Схема листов



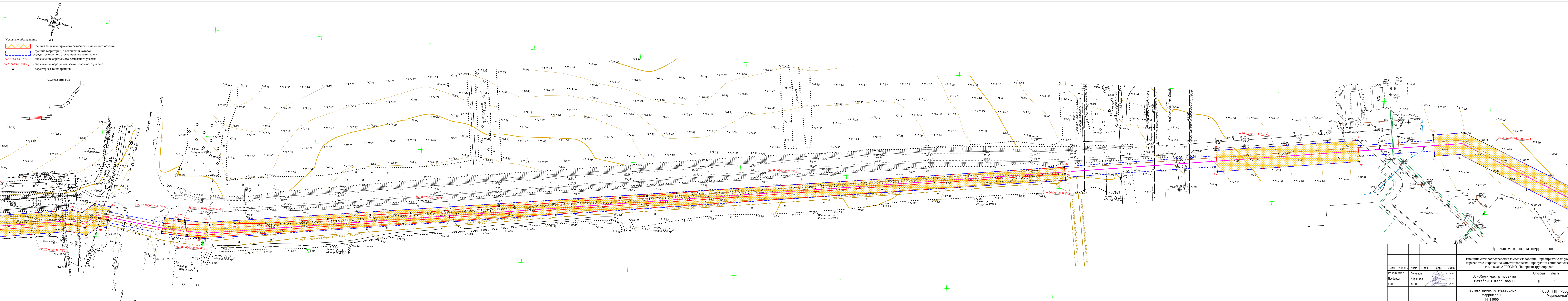
Проект межевания территории							
Внешние сети водоотведения к мясохладобойне - предприятию по убою, переработке и хранению животноводческой продукции свиноводческого комплекса АГРОЭКО. Напорный трубопровод.							
Изм.	Кол.уч.	Лист	№ док.	Подп.	Дата		
Разработал	Лопатин				02.04.24		
Проверил	Миронова				02.04.24		
ГИП	Жмак				02.04.24		
Основная часть проекта межевания территории					Стадия	Лист	Листов
Чертеж проекта межевания территории М 1:1000					П	9	11
ООО НПП "Ресурсы Черноземья"							

Взам. инв. N

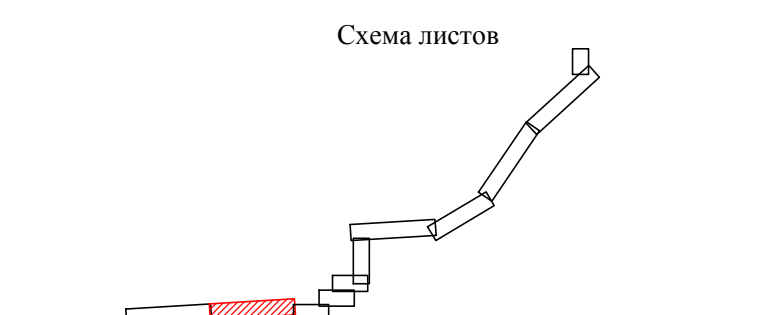
Подл. и дата

Иив. N подл.



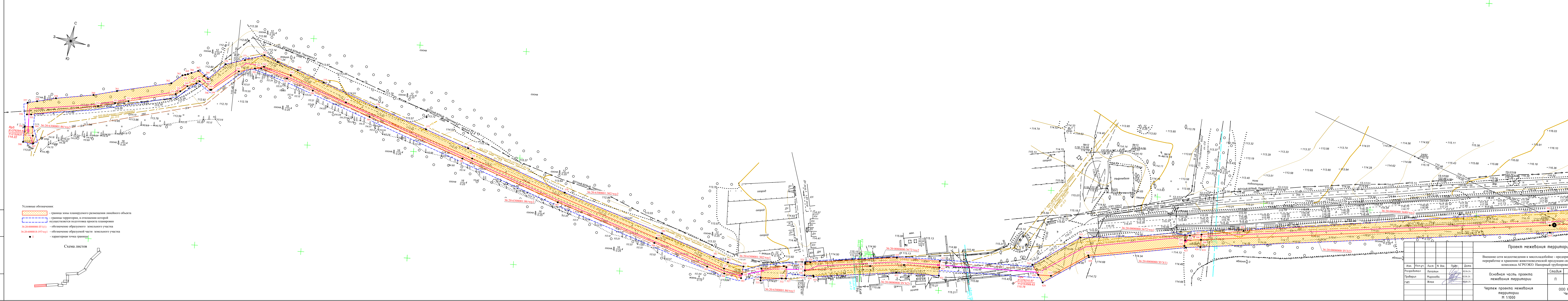


- Условные обозначения:
- граница зоны планируемого размещения линейного объекта
  - граница территории, в отношении которой осуществляется подготовка проекта планировки
  - 36:20:0000000-3У(1) - обозначение образуемого земельного участка
  - 36:20:6000018-197Чпу1 - обозначение образуемой части земельного участка
  - I - характеристическая точка границы

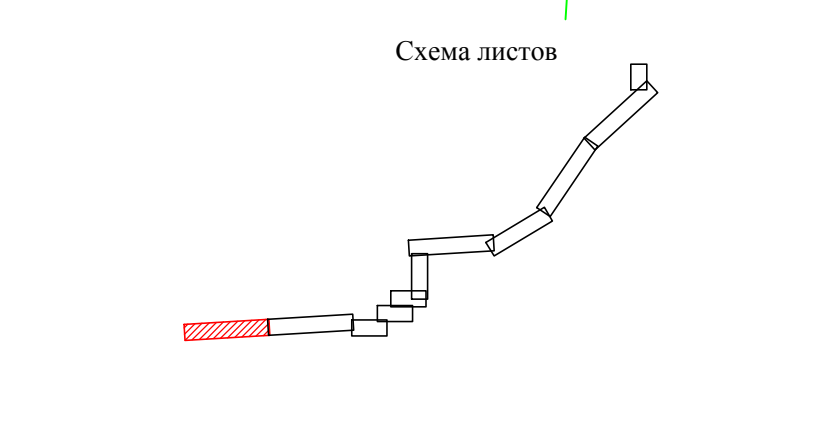


Проект межевания территории				
Внешние сети водоотведения - предприятие по убою, переработке и хранению животноводческой продукции свиноводческого комплекса АГРОЭКО. Напорный трубопровод.				
Изм.	Колуч.	Лист	№ док.	Дата
Разработал	Лопатын			20.04.24
Проверил	Миронова			20.04.24
Гип	Жмак			20.04.24
				Стация
				Лист
				Листов
				П
				10
				11
Основная часть проекта межевания территории				
Чертеж проекта межевания территории М 1:1000				
				ООО НПФ "Ресурсы Черномылья"





- Условные обозначения:
- граница зоны планируемого размещения линейного объекта
  - граница территории, в отношении которой осуществляется подготовка проекта планировки
  - 36:20:0000000:3У(1) - обозначение образуемого земельного участка
  - 36:20:6000018:1974чпу1 - обозначение образуемой части земельного участка
  - I - характеристическая точка границы



Проект межевания территории				
Внешние сети водотоков к миксолодобию - предприятию по убою, переработке и хранению животноводческой продукции свиноводческого комплекса АГРОЭКО. Напорный трубопровод.				
Изм.	Кол.уч.	Лист	№ док.	Дата
Разработал	Лопалин			02.04.24.
Проверил	Миронова			02.24.24.
ГИП	Жнак			06.04.24.
Основная часть проекта межевания территории			Станд.	Лист
Чертеж проекта межевания территории			П	11
М 1:1000			Листов	11
ООО НПФ "Ресурсы Черноземья"				



# ОСНОВНАЯ ЧАСТЬ ПРОЕКТА МЕЖЕВАНИЯ ТЕРРИТОРИИ

## Раздел 2

«Проект межевания территории. Текстовая часть»

## Содержание

### Пояснительная записка

Введение .....	3
Цели и задачи проекта планировки и межевания территории.....	5
Общие сведения .....	5
Таблица 7. Перечень образуемых земельных участков.....	8
Таблица 8. Перечень координат характерных точек образуемых земельных участков.....	13

## **Введение**

Документация по планировке территории линейного объекта «Внешние сети водоотведения к мясохладобойне-предприятию по убою, переработке и хранению животноводческой продукции свиноводческого комплекса АГРОЭКО. Напорный трубопровод» разработана на основании Постановления администрации Павловского муниципального района Воронежской области от 28.03.2024 г. №209.

Подготовка документации по планировке территории осуществляется для выделения элементов планировочной структуры и определения зон планируемого размещения линейного объекта и установления параметров планируемого развития этих зон.

Картографический материал выполнен в системе координат МСК-36, система высот – Балтийская.

Документация по планировке территории линейного объекта «Внешние сети водоотведения к мясохладобойне - предприятию по убою, переработке и хранению животноводческой продукции свиноводческого комплекса АГРОЭКО. Напорный трубопровод», соответствует требованиям действующего законодательства Российской Федерации, а именно:

- Градостроительному кодексу Российской Федерации;
- Земельному кодексу Российской Федерации;
- Областному закону от 07.07.2006 № 61-ОЗ (ред. 30.12.2014) «О регулировании градостроительной деятельности в Воронежской области»;
- СН 456-73 «Нормы отвода земель для магистральных водоводов и канализационных коллекторов»;
- Федеральному закону от 13.07.2015 № 218-ФЗ «О государственной регистрации недвижимости»;
- Техническому регламенту о требованиях пожарной безопасности № 123-ФЗ от 22.07.2008 г.;
- СП 42.13330.2011 «Градостроительство. Планировка и застройка городских и сельских поселений. Актуализированная редакция СНиП 2.07-01-89»;
- СНиП 11-04-2003 Инструкция о порядке разработки, согласования, экспертизы и утверждения градостроительной документации;
- Региональным и местным нормативам градостроительного проектирования;
- Постановлению Правительства Российской Федерации «Об утверждении Положения о составе и содержании проектов планировки территории, предусматривающих размещение одного или нескольких линейных объектов» от 12.05.2017 г. №564.

Исходные данные для подготовки документации по планировке территории объекта:

- генеральный план Елизаветовского сельского поселения Павловского муниципального района Воронежской области;
- правила землепользования и застройки Елизаветовского сельского поселения Павловского муниципального района Воронежской области;
- генеральный план городского поселения – город Павловск Павловского муниципального района Воронежской области;
- правила землепользования и застройки городского поселения – город Павловск Павловского муниципального района Воронежской области;
- техническое задание на подготовку документации по проекту планировки территории под размещение линейного сооружения;
- постановление о подготовке документации по проекту планировки территории линейного объекта;
- инвентаризационные данные по землепользованию, информация о земельных участках, прошедших государственный кадастровый учет;
- топографическая съемка масштаба 1:1000;
- сведения о состоянии окружающей среды, ее компонентов, источниках негативного воздействия на окружающую среду (картографический материал и сведения о сопредельных территориях с объектами оказывающими воздействие на проектируемую территорию и на которые будет оказываться воздействие проектируемыми объектами; оценочная характеристика выбросов загрязняющих веществ от существующих объектов);
- сведения о состоянии и использовании природных и озелененных территорий;
- сведения о состоянии и использовании территорий объектов культурного наследия, исторических территорий, территорий зон охраны объектов культурного наследия;
- сведения об использовании территорий в границах санитарно-защитных зон, водоохранных зон, прибрежных и береговых полос;
- сведения о состоянии, использовании, правовом режиме использования объектов капитального строительства;
- сведения о состоянии инженерного обеспечения территории и наличия резервных мощностей объектов инженерно-технического обеспечения, технические условия все виды инженерного обеспечения;
- сведения о состоянии транспортной инфраструктуры.

Проект выполнен в объеме, необходимом для определения размещения проектируемого линейного объекта на соответствующей территории с учетом инженерно-технических и юридических аспектов.

### **Цели и задачи проекта планировки и проекта межевания территории**

Главная цель настоящего проекта - выделение элементов планировочной структуры, определение зон планируемого размещения линейного объекта и установление параметров планируемого развития этих зон.

Для обеспечения поставленной цели, необходима ориентация на решение следующих задач:

- выявление территории, занятой линейным объектом;
- установление границ земельных участков, предназначенных для строительства и размещения линейного объекта;
- выявление объектов, расположенных на прилегающей территории, охранных зон, которые пересекают зону под строительство проектируемого линейного объекта, а также иные существующие объекты, для функционирования которых устанавливаются ограничения на использование земельных участков в границах зоны под строительство проектируемого объекта;
- выявление территории его охранной зоны, устанавливаемой на основании действующего законодательства;
- указание существующих и проектируемых объектов, функционально связанных с проектируемым линейным объектом;
- выявление зон различного функционального назначения в соответствии с генеральным планом муниципального образования;
- определение границ территорий общего пользования.

### **Общие сведения**

Проект межевания территории для строительства линейного объекта «Внешние сети водоотведения к мясохладобойне - предприятию по убою, переработке и хранению животноводческой продукции свиноводческого комплекса АГРОЭКО. Напорный трубопровод» разработан на основании проекта планировки территории для размещения линейного объекта.

Проектом межевания территории предусмотрено:

- установление границ земельных участков, предназначенных для строительства и размещения линейного объекта;



- определение границ образуемых частей земельных участков, сведения о которых содержатся в ГКН.

Согласно административно-территориальному делению проектируемый линейный объект расположен в границах городского поселения город Павловск, Elizavetovskogo сельского поселения, г. Павловск и с. Гаврильские Сады, на территории кадастровых кварталов 36:20:6000018, 36:20:6100015, 36:20:6200002, 36:20:6200001, 36:20:1900001, 36:20:6300002, 36:20:0100040 и 36:20:6300001.

Категория земель, по которым проходит проектируемый линейный объект – земли сельскохозяйственного назначения, земли населенных пунктов и земли промышленности, энергетики, транспорта, связи, радиовещания, телевидения, информатики, земли для обеспечения космической деятельности, земли обороны, безопасности и земли иного специального.

Красные линии на рассматриваемой территории генеральным планом не установлены и соответствуют фактическим границам жилой застройки. Территория проектируемого линейного объекта расположена на территории и за пределами границ населенного пункта.

По данным единого государственного реестра недвижимости известно, что границы городского поселения город Павловск, Elizavetovskogo сельского поселения, г. Павловск и с. Гаврильские Сады установлены в соответствии с действующим земельным законодательством.

Границы зоны планируемого размещения линейного объекта расположены на земельных участках с кадастровыми номерами: 36:20:6000018:197, 36:20:6000018:312, 36:20:0000000:3530, 36:20:6000018:121, 36:20:6100015:26, 36:20:6100015:25, 36:20:6100015:14, 36:20:0000000:39, 36:20:6100015:7, 36:20:6100015:211, 36:20:6100015:202, 36:20:6200002:12, 36:20:6200002:5, 36:20:6200002:11, 36:20:6200002:178, 36:20:6200002:19, 36:20:6200001:1628, 36:20:0000000:3532, 36:20:0000000:3500, 36:20:0000000:3502, 36:20:6200001:3307, 36:20:1900001:14, 36:20:6200001:3229, 36:20:6200001:3855, 36:20:6200001:3403, 36:20:6200001:3402, 36:20:0000000:3533, 36:20:6200001:3869, 36:20:0000000:3680, 36:20:6200001:3871, 36:20:6200001:3870, 36:20:0000000:3672, 36:20:6300001:86 и 36:20:6300001:302. Границы земельных участков, по которым проходит проектируемый линейный объект, установлены в соответствии с действующим законодательством, кроме земельных участков с кадастровыми номерами 36:20:0000000:39 и 36:20:6100015:7, которые являются ранее учтенными и не имеют координатного описания местоположения границ.

Сформированные границы участков позволяют обеспечить необходимые требования по строительству и охране проектируемого линейного объекта в условиях сложившейся планировочной системы территории проектирования.

Вновь образованные земельные участки и части земельных участков предназначены для строительства и размещения линейного объекта. При дальнейшей работе на сформированные земельные участки, части земельных участков будут заключены договоры аренды с

собственниками или договоры субаренды с арендаторами этих земельных участков. Мероприятия по переводу земель в другую категорию не предусматриваются.

Проектом определяются площади и границы образуемых земельных участков и частей земельных участков. Проектом предлагается:

- образовать два земельных участка из земель государственная собственность, на которые не разграничена, с разрешенным использованием – коммунальное обслуживание; категория земель – земли сельскохозяйственного назначения;

- образовать один земельный участок из земель государственная собственность, на которые не разграничена, с разрешенным использованием – коммунальное обслуживание; категория земель – земли населенных пунктов;

- образовать части земельных участков, уже учтенных в государственном кадастре недвижимости.

**Перечень образуемых земельных участков:**

Кадастровый номер земельных участков, из которых образуются земельные участки	Условный номер образуемых земельных участков	Площадь образуемых земельных участков, кв.м.	Способ образования земельных участков	Адрес (местоположение)	Категория земель по целевому назначению	Вид разрешенного использования (по документу)	Сведения об отнесении (неотнесении) образуемых земельных участков к территории общего пользования
36:20:6000018:197	36:20:6000018:197/чзу1	367	образование части земельного участка	Воронежская область, Павловский район, восточная часть кадастрового квартала 36:20:6000018	Земли промышленности, энергетики, транспорта, связи, радиовещания, телевидения, информатики, земли для обеспечения космической деятельности, земли обороны, безопасности и земли иного специального назначения	Размещение автомобильных дорог	-
36:20:6000018:312	36:20:6000018:312/чзу1	2902	образование части земельного участка	РФ, Воронежская область, Павловский муниципальный район, городское поселение город Павловск, территория Промзона Елизаветовская, земельный участок 3	Земли сельскохозяйственного назначения	Для сельскохозяйственного использования	-
36:20:0000000:3530	36:20:0000000:3530/чзу1	236	образование части земельного участка	Воронежская область, р-н Павловский, Елизаветовское сельское поселение	Земли сельскохозяйственного назначения	Коммунальное обслуживание	-
	36:20:0000000:3530/чзу2	13509					
	36:20:0000000:3530/чзу3	1213					
	36:20:0000000:3530/чзу4	6466					
	36:20:0000000:3530/чзу5	6030					
36:20:0000000:3530/чзу6	133						
36:20:6000018:121	36:20:6000018:121/чзу1	4677	образование части земельного участка	Воронежская область, р-н Павловский, юго-восточная часть кадастрового квартала 36:20:6000018	Земли сельскохозяйственного назначения	Для сельскохозяйственного производства	-
36:20:6100015:26	36:20:6100015:26/чзу1	791	образование части земельного участка	Воронежская область, р-н Павловский, северо-западная часть кадастрового квартала 36:20:6100015	Земли сельскохозяйственного назначения	для передачи в аренду сельхозпроизводителю	-

36:20:6100015:25	36:20:6100015:25/чзу1	1664	образование части земельного участка	Воронежская область, р-н Павловский, северо-западная часть кадастрового квартала 36:20:6100015	Земли сельскохозяйственного назначения	для передачи в аренду сельхозпроизводителю	-
36:20:6100015:14	36:20:6100015:14/чзу1	202	образование части земельного участка	Воронежская обл, р-н Павловский, западная часть кадастрового квартала 36:20:6100015	Земли сельскохозяйственного назначения	для размещения защитных лесных насаждений	-
36:20:0000000:39	36:20:0000000:39/чзу1	2407	образование части земельного участка	Воронежская область, р-н Павловский, Павловский кадастровый район, в границах землепользования ОАО "Елизаветовское"	Земли сельскохозяйственного назначения	Для передачи в аренду сельхозпроизводителю	-
	36:20:0000000:39/чзу2	21542					
	36:20:0000000:39/чзу3	10037					
	36:20:0000000:39/чзу4	6025					
	36:20:0000000:39/чзу5	15125					
36:20:6100015:211	36:20:6100015:211/чзу1	477	образование части земельного участка	Российская Федерация, Воронежская область, Павловский муниципальный район, Елизаветовское сельское поселение	Земли сельскохозяйственного назначения	защитные лесные насаждения	-
36:20:6100015:202	36:20:6100015:202/чзу1	250	образование части земельного участка	Российская Федерация, Воронежская область, Павловский р-н, Елизаветовское сельское поселение	Земли сельскохозяйственного назначения	защитные лесные насаждения	-
36:20:6100015:7	36:20:6100015:7/чзу1	4830	образование части земельного участка	Воронежская область, р-н Павловский, в границах ОАО "Елизаветовское"	Земли сельскохозяйственного назначения	Для сельскохозяйственного использования	-
36:20:6200002:12	36:20:6200002:12/чзу1	6784	образование части земельного участка	Воронежская область, р-н Павловский, в границах ОАО "Елизаветовское"	Земли сельскохозяйственного назначения	Для сельскохозяйственного использования	-
36:20:6200002:5	36:20:6200002:5/чзу1	9723	образование части земельного участка	Воронежская область, р-н Павловский, примерно в 500 м от дома №2 по ул. Шишкарева с.Елизаветовка по направлению на юго-восток	Земли сельскохозяйственного назначения	Для сельскохозяйственного производства	-
36:20:6200002:11	36:20:6200002:11/чзу1	644	образование части земельного участка	Воронежская область, р-н Павловский, в границах ОАО "Елизаветовское"	Земли сельскохозяйственного назначения	Для сельскохозяйственного использования	-

36:20:6200002:178	36:20:6200002:178/чзу1	398	образование части земельного участка	Российская Федерация, Воронежская область, Павловский муниципальный район, Елизаветовское сельское поселение	Земли сельскохозяйственного назначения	защитные лесные насаждения	-
36:20:6200002:19	36:20:6200002:19/чзу1	233	образование части земельного участка	Воронежская обл, р-н Павловский, северо-западная часть кадастрового квартала 36:20:6200002	Земли сельскохозяйственного назначения	для размещения защитных лесных насаждений	-
36:20:6200001:1628	36:20:6200001:1628/чзу1	4564	образование части земельного участка	Воронежская обл, р-н Павловский, северо-восточная часть кадастрового квартала 36:20:6200001	Земли сельскохозяйственного назначения	Для сельскохозяйственного использования	-
36:20:0000000:3532	36:20:0000000:3532/чзу1	1406	образование части земельного участка	Воронежская область, р-н Павловский, с Гаврильские Сады	Земли населенных пунктов	Коммунальное обслуживание	-
	36:20:0000000:3532/чзу2	953					
	36:20:0000000:3532/чзу3	43					
	36:20:0000000:3532/чзу4	259					
36:20:0000000:3500	36:20:0000000:3500/чзу1	268	образование части земельного участка	Воронежская область, р-н Павловский, с Гаврильские Сады	Земли населенных пунктов	Коммунальное обслуживание	-
	36:20:0000000:3500/чзу2	266					
	36:20:0000000:3500/чзу3	195					
	36:20:0000000:3500/чзу4	294					
36:20:0000000:3502	36:20:0000000:3502/чзу1	19	образование части земельного участка	Воронежская область, р-н Павловский, Елизаветовское сельское поселение	Земли сельскохозяйственного назначения	Коммунальное обслуживание	-
	36:20:0000000:3502/чзу2	115					
	36:20:0000000:3502/чзу3	158					
	36:20:0000000:3502/чзу4	703					
	36:20:0000000:3502/чзу5	605					
36:20:6200001:3307	36:20:6200001:3307/чзу1	793	образование части земельного участка	Воронежская область, р-н Павловский, центральная часть кадастрового квартала 36:20:6200001	Земли сельскохозяйственного назначения	Для сельскохозяйственного производства	-
36:20:1900001:14	36:20:1900001:14/чзу1	356	образование части земельного участка	Воронежская область, р-н Павловский, с Гаврильские Сады, 16	Земли населенных пунктов	Для ведения личного подсобного хозяйства	-
36:20:6200001:3229	36:20:6200001:3229/чзу1	10501	образование части земельного участка	Воронежская область, р-н Павловский, центральная часть кадастрового квартала 36:20:6200001	Земли сельскохозяйственного назначения	для сельскохозяйственного использования	-



36:20:6200001:3855	36:20:6200001:3855/чзу1	4323	образование части земельного участка	Воронежская область, Павловский район, Павловский кадастровый квартал	Земли населенных пунктов	Для ведения сельскохозяйственного производства	-
36:20:6200001:3403	36:20:6200001:3403/чзу1	7699	образование части земельного участка	Воронежская область, р-н Павловский, Павловский кадастровый район	Земли сельскохозяйственного назначения	Для использования в целях сельскохозяйственного производства	-
-36:20:6200001:3402	36:20:6200001:3402/чзу1	7954	образование части земельного участка	РФ, Воронежская область, Павловский муниципальный район, городское поселение - город Павловск, территория Промзона "Южная", з у 1	Земли сельскохозяйственного назначения	хранение и переработка сельскохозяйственной продукции	-
	36:20:6200001:3402/чзу2	2673					
36:20:0000000:3533	36:20:0000000:3533/чзу1	6043	образование части земельного участка	Воронежская область, р-н Павловский, городское поселение - город Павловск	Земли сельскохозяйственного назначения	Коммунальное обслуживание	-
36:20:6200001:3869	36:20:6200001:3869/чзу1	1326	образование части земельного участка	Российская Федерация, Воронежская область, Павловский р-н, городское поселение-город Павловск	Земли сельскохозяйственного назначения	коммунальное обслуживание	-
36:20:0000000:3680	36:20:0000000:3680/чзу1	190	образование части земельного участка	Воронежская область, Павловский район, городское поселение - город Павловск	Земли сельскохозяйственного назначения	Коммунальное обслуживание	-
	36:20:0000000:3680/чзу2	5035					
36:20:6200001:3871	36:20:6200001:3871/чзу1	80	образование части земельного участка	Российская Федерация, Воронежская область, Павловский муниципальный район, городское поселение - город Павловск	Земли промышленности, энергетики, транспорта, связи, радиовещания, телевидения, информатики, земли для обеспечения космической деятельности, земли обороны, безопасности и земли иного специального назначения	автомобильный транспорт	-

36:20:6200001:3870	36:20:6200001:3870/чзу1	11	образование части земельного участка	Воронежская область, Павловский р-н, городское поселение - город Павловск	Земли промышленности, энергетики, транспорта, связи, радиовещания, телевидения, информатики, земли для обеспечения космической деятельности, земли обороны, безопасности и земли иного специального назначения	автомобильный транспорт	-
36:20:0000000:3672	36:20:0000000:3672/чзу1	2207	образование части земельного участка	Воронежская область, Павловский район, г. Павловск	Земли населенных пунктов	Коммунальное обслуживание	-
	36:20:0000000:3672/чзу2	851					
36:20:6300001:86	36:20:6300001:86/чзу1	23	образование части земельного участка	Воронежская область, Павловский р-н, городское поселение - город Павловск	Земли промышленности, энергетики, транспорта, связи, радиовещания, телевидения, информатики, земли для обеспечения космической деятельности, земли обороны, безопасности и земли иного специального назначения	Автомобильный транспорт	-
	36:20:6300001:86/чзу2	2158					
	36:20:6300001:86/чзу3	126					
36:20:6300001:302	36:20:6300001:302/чзу1	240	образование части земельного участка	РФ, Воронежская область, Павловский муниципальный район, городское поселение - город Павловск, территория квартал 6300001, земельный участок 2	Земли сельскохозяйственного назначения	Обеспечение сельскохозяйственного производства (1.18)	-
	36:20:6300001:302/чзу2	5791					
-	36:20:0000000:ЗУ1	414	образование земельного участка	Воронежская область, Павловский муниципальный район, Елизаветовское сельское поселение	Земли сельскохозяйственного назначения	Коммунальное обслуживание	земли общего пользования
-	36:20:0000000:ЗУ2	6623	образование земельного участка	Воронежская область, Павловский муниципальный район, городское поселение – город Павловск	Земли сельскохозяйственного назначения	Коммунальное обслуживание	земли общего пользования
-	36:20:0000000:ЗУ3	1257	образование земельного участка	Воронежская область, Павловский муниципальный район, городское поселение – город Павловск	Земли населенных пунктов	Коммунальное обслуживание	земли общего пользования

**«Внешние сети водоотведения к мясохладобойне - предприятию по убою, переработке и хранению животноводческой продукции свиноводческого комплекса АГРОЭКО.  
Напорный трубопровод»**

**Каталог координат земельных участков  
(система координат: СК кадастрового округа)**

Условный номер земельного участка: 36:20:6000018:197/чзу1

Площадь части земельного участка: 367 кв.м.

Обозначение характерных точек границ	Координаты, м	
	X	Y
1	381023.62	2160608.60
2	381014.84	2160616.29
3	381012.34	2160615.40
4	380985.77	2160583.29
5	381002.78	2160590.81
6	381021.19	2160605.67
1	381023.62	2160608.60

Условный номер земельного участка: 36:20:6000018:312/чзу1

Площадь части земельного участка: 2902 кв.м.

Обозначение характерных точек границ	Координаты, м	
	X	Y
7	380985.76	2160583.29
8	381012.33	2160615.40
9	380994.69	2160609.10
10	380956.37	2160592.17
11	380931.28	2160562.12
12	380892.45	2160554.94
13	380884.28	2160562.00
14	380869.75	2160548.13
15	380886.65	2160533.53
16	380942.01	2160543.76
17	380968.73	2160575.76
7	380985.76	2160583.29

Условный номер земельного участка: 36:20:0000000:3530/чзу1

Площадь части земельного участка: 236 кв.м.

Обозначение характерных точек границ	Координаты, м	
	X	Y
18	380872.06	2160550.35
19	380884.26	2160562.01
20	380873.63	2160571.19
21	380861.42	2160559.54

18	380872.06	2160550.35
----	-----------	------------

Условный номер части земельного участка: 36:20:6000018:121/чзу1

Площадь части земельного участка: 4677 кв.м.

Обозначение характерных точек границ	Координаты, м	
	X	Y
22	380859.08	2160557.33
23	380873.62	2160571.20
24	380695.84	2160724.63
25	380682.78	2160709.49
22	380859.08	2160557.33

Условный номер земельного участка: 36:20:6100015:26/чзу1

Площадь части земельного участка: 791 кв.м.

Обозначение характерных точек границ	Координаты, м	
	X	Y
26	380609.34	2160772.86
27	380622.41	2160788.00
28	380592.40	2160813.90
29	380579.43	2160798.68
26	380609.34	2160772.86

Условный номер земельного участка: 36:20:6100015:25/чзу1

Площадь части земельного участка: 1664 кв.м.

Обозначение характерных точек границ	Координаты, м	
	X	Y
30	380579.41	2160798.69
31	380592.39	2160813.91
32	380552.72	2160848.15
33	380519.64	2160810.85
34	380528.25	2160802.41
35	380533.64	2160796.48
36	380554.60	2160820.11
30	380579.41	2160798.69

Условный номер земельного участка: 36:20:6100015:14/чзу1

Площадь части земельного участка: 202 кв.м.

Обозначение характерных точек границ	Координаты, м	
	X	Y
37	380526.90	2160788.89
38	380533.63	2160796.46

34	380528.25	2160802.41
39	380519.63	2160810.81
40	380512.92	2160803.27
41	380520.98	2160795.40
37	380526.90	2160788.89

Условный номер земельного участка: 36:20:0000000:39/чзу1

Площадь части земельного участка: 2407 кв.м.

Обозначение характерных точек границ	Координаты, м	
	X	Y
42	380526.90	2160788.87
41	380520.98	2160795.40
43	380512.92	2160803.25
44	380494.53	2160782.52
45	380483.87	2160775.73
46	380475.95	2160761.56
47	380433.10	2160713.25
48	380448.26	2160700.20
49	380492.35	2160749.91
50	380498.87	2160761.57
51	380507.64	2160767.16
42	380526.90	2160788.87

Условный номер земельного участка: 36:20:6100015:211/чзу1

Площадь части земельного участка: 477 кв.м.

Обозначение характерных точек границ	Координаты, м	
	X	Y
52	380448.26	2160700.18
53	380433.10	2160713.23
54	380417.24	2160695.36
55	380432.46	2160682.38
52	380448.26	2160700.18

Условный номер земельного участка: 36:20:0000000:39/чзу2

Площадь части земельного участка: 21542 кв.м.

Обозначение характерных точек границ	Координаты, м	
	X	Y
56	380432.46	2160682.36
57	380417.24	2160695.34
58	379702.50	2159889.32
59	379717.73	2159876.36
56	380432.46	2160682.36

Условный номер земельного участка: 36:20:6100015:202/чзу1

Площадь части земельного участка: 250 кв.м.

Обозначение характерных точек границ	Координаты, м	
	X	Y
60	379709.42	2159866.99
61	379717.72	2159876.34
62	379702.49	2159889.31
63	379694.19	2159879.95
60	379709.42	2159866.99

Условный номер земельного участка: 36:20:0000000:39/чзу3

Площадь части земельного участка: 10037 кв.м.

Обозначение характерных точек границ	Координаты, м	
	X	Y
64	379709.42	2159866.97
65	379694.19	2159879.94
66	379363.21	2159506.69
67	379356.51	2159502.56
68	379379.43	2159494.83
64	379709.42	2159866.97

Условный номер земельного участка: 36:20:6100015:7/чзу1

Площадь части земельного участка: 4830 кв.м.

Обозначение характерных точек границ	Координаты, м	
	X	Y
68	379379.43	2159494.83
67	379356.51	2159502.56
69	379331.75	2159480.91
70	379328.83	2159465.66
71	379274.40	2159404.26
72	379181.81	2159369.21
73	379185.12	2159349.08
74	379286.10	2159387.30
75	379347.44	2159456.50
76	379350.10	2159470.39
77	379368.45	2159486.44
78	379376.20	2159491.20
68	379379.43	2159494.83

Условный номер земельного участка: 36:20:0000000:39/чзу4

Площадь части земельного участка: 6025 кв.м.

Обозначение характерных точек границ	Координаты, м	
	X	Y
73	379185.12	2159349.08
72	379181.81	2159369.21
79	378947.43	2159280.50
80	378898.44	2159279.43
81	378898.44	2159259.42
82	378951.30	2159260.58
73	379185.12	2159349.08

Условный номер земельного участка: 36:20:6200002:12/чзу1

Площадь части земельного участка: 6784 кв.м.

Обозначение характерных точек границ	Координаты, м	
	X	Y
83	378801.46	2159257.21
84	378801.46	2159277.21
85	378643.16	2159273.65
86	378520.69	2159128.76
87	378535.34	2159115.13
88	378652.62	2159253.86
83	378801.46	2159257.21

Условный номер земельного участка: 36:20:6200002:5/чзу1

Площадь части земельного участка: 9723 кв.м.

Обозначение характерных точек границ	Координаты, м	
	X	Y
89	378535.34	2159115.11
90	378520.69	2159128.74
91	378185.70	2158732.47
92	378198.86	2158721.32
93	378349.05	2158899.03
94	378351.21	2158897.28
89	378535.34	2159115.11

Условный номер земельного участка: 36:20:6200002:11/чзу1

Площадь части земельного участка: 644 кв.м.

Обозначение характерных точек границ	Координаты, м	
	X	Y
95	378200.98	2158719.56
96	378351.20	2158897.27

93	378349.05	2158899.03
92	378198.86	2158721.32
95	378200.98	2158719.56

Условный номер земельного участка: 36:20:6200002:178/чзу1

Площадь части земельного участка: 398 кв.м.

Обозначение характерных точек границ	Координаты, м	
	X	Y
97	378181.59	2158696.62
98	378194.45	2158711.83
99	378179.03	2158724.56
100	378166.16	2158709.35
97	378181.59	2158696.62

Условный номер земельного участка: 36:20:0000000:39/чзу5

Площадь части земельного участка: 15125 кв.м.

Обозначение характерных точек границ	Координаты, м	
	X	Y
101	378181.59	2158696.61
102	378166.16	2158709.33
103	377895.44	2158389.07
104	377862.68	2158054.52
105	377878.49	2158040.89
106	377881.42	2158040.68
107	377914.74	2158380.92
101	378181.59	2158696.61

Условный номер земельного участка: 36:20:6200002:19/чзу1

Площадь части земельного участка: 233 кв.м.

Обозначение характерных точек границ	Координаты, м	
	X	Y
105	377878.49	2158040.89
108	377862.68	2158054.50
109	377860.90	2158036.32
110	377868.74	2158029.56
105	377878.49	2158040.89

Условный номер земельного участка: 36:20:0000000:3530/чзу2

Площадь части земельного участка: 13509 кв.м.

Обозначение характерных точек границ	Координаты, м	
	X	Y
105	377878.49	2158040.89



110	377868.74	2158029.56
111	377860.90	2158036.30
112	377806.07	2157476.33
113	377799.29	2157362.81
114	377819.28	2157362.03
115	377826.01	2157474.76
116	377881.42	2158040.66
105	377878.49	2158040.89
-		
117	377830.34	2157676.32
118	377830.10	2157676.32
119	377830.10	2157676.56
120	377830.34	2157676.56
117	377830.34	2157676.32

Условный номер земельного участка: 36:20:6200001:1628/чзу1

Площадь части земельного участка: 4564 кв.м.

Обозначение характерных точек границ	Координаты, м	
	X	Y
121	377806.49	2157138.46
122	377786.51	2157139.25
123	377779.00	2156920.47
124	377776.43	2156913.80
125	377786.53	2156911.44
126	377795.73	2156908.26
127	377798.87	2156916.44
121	377806.49	2157138.46

Условный номер земельного участка: 36:20:0000000:3530/чзу3

Площадь части земельного участка: 1213 кв.м.

Обозначение характерных точек границ	Координаты, м	
	X	Y
128	377795.73	2156908.24
125	377786.53	2156911.44
129	377776.43	2156913.78
130	377765.78	2156886.04
131	377756.38	2156858.01
132	377772.92	2156848.86
128	377795.73	2156908.24

Условный номер земельного участка: 36:20:0000000:3502/чзу1

Площадь части земельного участка: 19 кв.м.

Обозначение характерных точек границ	Координаты, м	
	X	Y

131	377756.38	2156858.01
133	377765.77	2156886.04
134	377755.25	2156858.63
131	377756.38	2156858.01

Условный номер земельного участка: 36:20:0000000:3532/чзу1

Площадь части земельного участка: 1406 кв.м.

Обозначение характерных точек границ	Координаты, м	
	X	Y
135	377772.92	2156848.83
136	377756.38	2156858.00
137	377731.23	2156782.95
138	377730.41	2156777.04
139	377743.43	2156772.03
135	377772.92	2156848.83

Условный номер земельного участка: 36:20:0000000:3500/чзу1

Площадь части земельного участка: 268 кв.м.

Обозначение характерных точек границ	Координаты, м	
	X	Y
136	377756.38	2156858.00
140	377755.25	2156858.63
141	377724.76	2156779.20
142	377730.39	2156777.04
137	377731.23	2156782.95
136	377756.38	2156858.00

Условный номер земельного участка: 36:20:0000000:3532/чзу2

Площадь части земельного участка: 953 кв.м.

Обозначение характерных точек границ	Координаты, м	
	X	Y
143	377737.96	2156707.92
144	377720.95	2156709.49
145	377716.23	2156675.88
146	377679.91	2156676.21
147	377691.73	2156671.54
148	377733.04	2156664.67
149	377733.75	2156664.63
143	377737.96	2156707.92

Условный номер земельного участка: 36:20:0000000:3530/чзу4

Площадь части земельного участка: 6466 кв.м.

Обозначение характерных точек границ	Координаты, м	
	X	Y
150	377733.35	2156660.44
151	377733.75	2156664.61
148	377733.04	2156664.67
147	377691.73	2156671.54
152	377679.91	2156676.20
153	377633.65	2156676.60
154	377622.51	2156674.33
155	377602.94	2156676.28
156	377601.87	2156676.90
157	377553.63	2156677.31
158	377539.96	2156673.08
159	377506.26	2156672.56
160	377480.04	2156677.98
161	377450.18	2156678.24
162	377284.05	2156782.75
163	377276.96	2156767.34
164	377369.70	2156709.03
165	377468.44	2156665.70
166	377483.84	2156661.32
167	377732.40	2156660.36
150	377733.35	2156660.44

Условный номер земельного участка: 36:20:0000000:3500/чзу2

Площадь части земельного участка: 266 кв.м.

Обозначение характерных точек границ	Координаты, м	
	X	Y
168	377718.04	2156709.76
169	377715.20	2156680.51
170	377663.83	2156680.69
171	377677.00	2156677.35
146	377679.91	2156676.21
145	377716.23	2156675.88
144	377720.93	2156709.49
168	377718.04	2156709.76

Условный номер земельного участка: 36:20:0000000:3502/чзу2

Площадь части земельного участка: 115 кв.м.

Обозначение характерных точек границ	Координаты, м	
	X	Y
152	377679.91	2156676.20

171	377677.00	2156677.35
170	377663.83	2156680.68
172	377660.10	2156680.69
173	377639.74	2156677.85
153	377633.65	2156676.60
152	377679.91	2156676.20

Условный номер земельного участка: 36:20:0000000:3500/чзу3

Площадь части земельного участка: 195 кв.м.

Обозначение характерных точек границ	Координаты, м	
	X	Y
174	377660.10	2156680.70
175	377594.94	2156680.93
176	377601.88	2156676.90
177	377633.65	2156676.61
173	377639.74	2156677.85
174	377660.10	2156680.70

Условный номер земельного участка: 36:20:0000000:3532/чзу3

Площадь части земельного участка: 43 кв.м.

Обозначение характерных точек границ	Координаты, м	
	X	Y
154	377622.51	2156674.33
177	377633.65	2156676.61
176	377601.88	2156676.90
155	377602.94	2156676.28
154	377622.51	2156674.33

Условный номер земельного участка: 36:20:0000000:3502/чзу3

Площадь части земельного участка: 158 кв.м.

Обозначение характерных точек границ	Координаты, м	
	X	Y
156	377601.87	2156676.90
178	377594.94	2156680.91
179	377560.61	2156681.03
180	377555.12	2156677.78
157	377553.63	2156677.31
156	377601.87	2156676.90

Условный номер земельного участка: 36:20:0000000:3500/чзу4

Площадь части земельного участка: 294 кв.м.

Обозначение характерных точек границ	Координаты, м	
	X	Y
181	377560.61	2156681.05
182	377470.56	2156681.36
183	377475.56	2156678.91
184	377480.04	2156677.99
185	377553.63	2156677.32
180	377555.12	2156677.78
181	377560.61	2156681.05

Условный номер земельного участка: 36:20:0000000:3532/чзу4

Площадь части земельного участка: 259 кв.м.

Обозначение характерных точек границ	Координаты, м	
	X	Y
185	377553.63	2156677.32
184	377480.04	2156677.99
159	377506.26	2156672.56
158	377539.96	2156673.08
185	377553.63	2156677.32

Условный номер земельного участка: 36:20:0000000:3502/чзу4

Площадь части земельного участка: 703 кв.м.

Обозначение характерных точек границ	Координаты, м	
	X	Y
160	377480.04	2156677.98
183	377475.56	2156678.91
186	377470.54	2156681.36
187	377451.15	2156681.43
188	377285.39	2156785.65
162	377284.05	2156782.75
161	377450.18	2156678.24
160	377480.04	2156677.98

Условный номер земельного участка: 36:20:6200001:3307/чзу1

Площадь части земельного участка: 793 кв.м.

Обозначение характерных точек границ	Координаты, м	
	X	Y
189	377445.35	2156661.45
190	377483.84	2156661.31
165	377468.44	2156665.70

191	377369.70	2156709.01
189	377445.35	2156661.45

Условный номер земельного участка: 36:20:1900001:14/чзу1

Площадь части земельного участка: 356 кв.м.

Обозначение характерных точек границ	Координаты, м	
	X	Y
192	377276.83	2156767.42
193	377285.04	2156785.88
194	377269.76	2156795.50
195	377262.00	2156776.75
192	377276.83	2156767.42

Условный номер земельного участка: 36:20:0000000:3530/чзу5

Площадь части земельного участка: 6030 кв.м.

Обозначение характерных точек границ	Координаты, м	
	X	Y
196	377261.87	2156776.83
197	377268.26	2156792.68
198	377264.37	2156795.13
199	377091.87	2156869.39
200	377060.54	2156865.39
201	377010.58	2156814.58
202	376980.59	2156789.15
203	376979.38	2156782.30
204	376947.41	2156551.27
205	376987.08	2156776.01
206	377054.81	2156844.50
207	377074.16	2156846.97
208	377077.88	2156850.77
209	377083.82	2156848.21
210	377095.20	2156849.66
211	377256.42	2156780.26
196	377261.87	2156776.83

Условный номер земельного участка: 36:20:0000000:3502/чзу5

Площадь части земельного участка: 605 кв.м.

Обозначение характерных точек границ	Координаты, м	
	X	Y
197	377268.26	2156792.68
212	377269.46	2156795.68
213	377265.75	2156798.01
214	377098.09	2156870.19
199	377091.87	2156869.40

198	377264.37	2156795.13
197	377268.26	2156792.68

Условный номер земельного участка: 36:20:0000000:3502/чзуб

Площадь части земельного участка: 622 кв.м.

Обозначение характерных точек границ	Координаты, м	
	X	Y
215	377060.53	2156865.39
216	377050.91	2156864.16
217	377006.49	2156818.98
218	376989.89	2156804.91
219	376981.53	2156797.82
203	376979.38	2156782.30
202	376980.59	2156789.15
201	377010.58	2156814.58
215	377060.53	2156865.39

Условный номер земельного участка: 36:20:0000000:3530/чзуб

Площадь части земельного участка: 133 кв.м.

Обозначение характерных точек границ	Координаты, м	
	X	Y
217	377006.49	2156818.98
220	377050.90	2156864.16
221	377048.15	2156863.81
218	376989.89	2156804.91
217	377006.49	2156818.98

Условный номер земельного участка: 36:20:6200001:3229/чзуб1

Площадь части земельного участка: 10501 кв.м.

Обозначение характерных точек границ	Координаты, м	
	X	Y
222	376968.47	2156785.64
223	376899.40	2156394.51
224	376761.66	2156344.35
225	376749.06	2156325.16
226	376765.57	2156313.86
227	376774.74	2156327.82
228	376917.09	2156379.67
229	376947.39	2156551.27
219	376981.53	2156797.82
230	376981.68	2156799.00
222	376968.47	2156785.64

Условный номер земельного участка: 36:20:6200001:3855/чзу1

Площадь части земельного участка: 4323 кв.м.

Обозначение характерных точек границ	Координаты, м	
	X	Y
231	376717.81	2156241.15
232	376701.30	2156252.44
233	376652.26	2156177.76
234	376556.21	2156116.31
235	376552.20	2156090.01
236	376666.63	2156163.22
231	376717.81	2156241.15

Условный номер земельного участка: 36:20:6200001:3403/чзу1

Площадь части земельного участка: 7699 кв.м.

Обозначение характерных точек границ	Координаты, м	
	X	Y
237	376552.18	2156090.01
238	376556.19	2156116.31
239	376258.40	2155925.80
240	376281.28	2155873.19
241	376299.62	2155881.19
242	376283.54	2155918.15
237	376552.18	2156090.01

Условный номер земельного участка: 36:20:6200001:3402/чзу1

Площадь части земельного участка: 7954 кв.м.

Обозначение характерных точек границ	Координаты, м	
	X	Y
243	376307.98	2155811.73
244	376454.75	2155473.82
245	376451.62	2155450.21
246	376471.44	2155447.58
247	376475.30	2155476.69
248	376326.31	2155819.73
243	376307.98	2155811.73

Условный номер земельного участка: 36:20:6200001:3402/чзу2

Площадь части земельного участка: 2673 кв.м.

Обозначение характерных точек границ	Координаты, м	
	X	Y
249	376442.28	2155379.82
250	376424.72	2155247.36



251	376444.55	2155244.73
252	376462.11	2155377.19
249	376442.28	2155379.82

Условный номер земельного участка: 36:20:0000000:3533/чзу1

Площадь части земельного участка: 6043 кв.м.

Обозначение характерных точек границ	Координаты, м	
	X	Y
253	376420.28	2155103.56
254	376414.16	2155104.61
255	376305.58	2154285.62
256	376316.70	2154282.89
257	376317.30	2154305.58
258	376320.03	2154329.39
259	376322.16	2154358.12
260	376329.80	2154416.01
261	376333.06	2154433.63
262	376335.92	2154455.67
263	376339.87	2154493.47
264	376344.15	2154524.88
265	376349.06	2154557.12
266	376351.52	2154576.02
267	376358.54	2154634.89
268	376366.19	2154688.80
269	376369.38	2154714.06
270	376373.74	2154741.70
271	376378.13	2154770.32
253	376420.28	2155103.56

Условный номер земельного участка: 36:20:6200001:3869/чзу1

Площадь части земельного участка: 1326 кв.м.

Обозначение характерных точек границ	Координаты, м	
	X	Y
272	376378.14	2154770.32
270	376373.74	2154741.70
269	376369.38	2154714.06
268	376366.19	2154688.80
267	376358.54	2154634.89
266	376351.52	2154576.02
265	376349.06	2154557.12
264	376344.15	2154524.88
263	376339.87	2154493.47
262	376335.92	2154455.67
261	376333.06	2154433.63
260	376329.80	2154416.01

259	376322.16	2154358.12
258	376320.03	2154329.39
257	376317.30	2154305.58
256	376316.70	2154282.89
273	376320.53	2154281.95
274	376319.38	2154300.87
272	376378.14	2154770.32

Условный номер земельного участка: 36:20:6200001:3870/чзу1

Площадь части земельного участка: 11 кв.м.

Обозначение характерных точек границ	Координаты, м	
	X	Y
275	376320.87	2154276.47
276	376320.53	2154281.94
277	376318.55	2154282.43
278	376318.91	2154276.28
275	376320.87	2154276.47

Условный номер земельного участка: 36:20:6200001:3871/чзу1

Площадь части земельного участка: 80 кв.м.

Обозначение характерных точек границ	Координаты, м	
	X	Y
279	376321.69	2154263.04
280	376320.91	2154275.86
278	376318.91	2154276.28
277	376318.55	2154282.43
281	376316.70	2154282.88
282	376316.16	2154262.34
279	376321.69	2154263.04

Условный номер земельного участка: 36:20:0000000:3680/чзу1

Площадь части земельного участка: 190 кв.м.

Обозначение характерных точек границ	Координаты, м	
	X	Y
283	376308.55	2154261.37
284	376316.15	2154262.34
281	376316.70	2154282.88
285	376307.17	2154285.22
283	376308.55	2154261.37

Условный номер земельного участка: 36:20:0000000:3680/чзу2

Площадь части земельного участка: 5035 кв.м.

Обозначение характерных точек границ	Координаты, м	
	X	Y
286	376328.68	2154211.74
287	376316.32	2154210.03
288	376317.50	2154201.32
289	376307.68	2154188.86
290	376310.16	2154175.56
291	376296.55	2154074.97
292	376297.04	2154074.83
293	376297.52	2154074.35
294	376297.70	2154073.69
295	376297.52	2154073.03
296	376297.04	2154072.55
297	376296.38	2154072.37
298	376296.20	2154072.41
299	376295.80	2154069.49
300	376262.40	2153743.31
301	376267.37	2153743.43
302	376273.19	2153782.69
303	376308.85	2154067.20
304	376323.61	2154175.88
305	376321.83	2154185.38
306	376330.76	2154196.72
286	376328.68	2154211.74

Условный номер земельного участка: 36:20:0000000:3672/чзу1

Площадь части земельного участка: 2207 кв.м.

Обозначение характерных точек границ	Координаты, м	
	X	Y
307	376267.37	2153743.40
308	376262.40	2153743.29
309	376260.88	2153728.44
310	376255.74	2153728.01
311	376241.31	2153638.52
312	376220.09	2153604.65
313	376220.25	2153592.74
314	376229.31	2153586.81
315	376257.64	2153630.15
316	376265.76	2153732.55
307	376267.37	2153743.40

Условный номер земельного участка: 36:20:0000000:3672/чзу2

Площадь части земельного участка: 851 кв.м.

Обозначение характерных точек границ	Координаты, м	
	X	Y
317	376227.70	2153499.69
318	376221.42	2153499.62
319	376221.84	2153466.21
320	376218.89	2153434.52
321	376211.05	2153373.57
322	376217.34	2153373.59
323	376218.83	2153373.52
324	376219.04	2153378.28
325	376228.21	2153459.11
317	376227.70	2153499.69

Условный номер земельного участка: 36:20:6300001:302/чзу1

Площадь части земельного участка: 240 кв.м.

Обозначение характерных точек границ	Координаты, м	
	X	Y
326	376212.97	2153356.15
327	376202.43	2153356.34
328	376202.31	2153352.33
329	376201.68	2153332.70
330	376210.30	2153332.70
331	376213.87	2153353.65
326	376212.97	2153356.15

Условный номер земельного участка: 36:20:6300001:302/чзу2

Площадь части земельного участка: 5791 кв.м.

Обозначение характерных точек границ	Координаты, м	
	X	Y
335	376211.33	2153315.79
336	376204.35	2153314.82
337	376208.27	2153297.75
338	376232.93	2153232.67
339	376296.83	2153055.39
340	376342.16	2152933.79
341	376364.48	2152880.47
342	376370.85	2152854.91
343	376364.97	2152831.61
344	376346.26	2152806.84
345	376346.20	2152806.70
346	376346.13	2152805.87

347	376353.51	2152795.43
348	376351.29	2152792.39
349	376348.25	2152784.20
350	376343.19	2152777.91
351	376340.25	2152773.66
352	376330.90	2152729.80
353	376328.30	2152717.40
354	376324.55	2152701.65
355	376312.90	2152639.34
356	376312.69	2152635.37
357	376323.69	2152635.41
358	376325.62	2152644.18
359	376329.47	2152661.67
360	376334.68	2152696.71
361	376339.74	2152718.47
362	376350.13	2152768.98
363	376358.17	2152779.00
364	376358.80	2152781.50
365	376359.60	2152784.00
366	376360.90	2152787.30
367	376363.17	2152793.46
368	376358.84	2152799.46
369	376356.26	2152803.08
370	376371.01	2152818.95
371	376376.00	2152836.70
372	376381.71	2152854.75
373	376376.00	2152867.58
374	376369.51	2152886.71
375	376359.38	2152911.82
376	376339.48	2152962.70
377	376321.48	2153010.39
378	376306.15	2153051.01
379	376270.22	2153144.08
380	376237.59	2153237.52
381	376218.80	2153287.38
382	376214.26	2153301.01
335	376211.33	2153315.79

Условный номер земельного участка: 36:20:6300001:86/чзу1

Площадь части земельного участка: 23 кв.м.

Обозначение характерных точек границ	Координаты, м	
	X	Y
332	376202.29	2153352.30
333	376199.32	2153332.70
334	376201.67	2153332.70
332	376202.29	2153352.30

Условный номер земельного участка: 36:20:6300001:86/чзу2

Площадь части земельного участка: 2158 кв.м.

Обозначение характерных точек границ	Координаты, м	
	X	Y
383	376200.26	2153314.25
384	376203.62	2153298.15
385	376209.06	2153281.82
386	376228.33	2153230.90
387	376260.68	2153138.03
388	376296.24	2153046.13
389	376329.96	2152956.78
390	376351.38	2152902.07
391	376361.20	2152877.22
392	376369.03	2152852.38
393	376368.72	2152846.49
342	376370.85	2152854.91
341	376364.48	2152880.47
340	376342.16	2152933.79
339	376296.83	2153055.39
338	376232.93	2153232.67
337	376208.27	2153297.75
336	376204.33	2153314.82
383	376200.26	2153314.25

Условный номер земельного участка: 36:20:6300001:86/чзу3

Площадь части земельного участка: 126 кв.м.

Обозначение характерных точек границ	Координаты, м	
	X	Y
394	376301.31	2152633.96
395	376301.39	2152641.30
396	376293.17	2152642.11
397	376285.89	2152642.83
398	376286.80	2152633.37
394	376301.31	2152633.96

Условный номер земельного участка: 36:20:0000000:ЗУ1

Площадь части земельного участка: 414 кв.м.

Обозначение характерных точек границ	Координаты, м	
	X	Y
36:20:0000000:ЗУ1(1)		
399	380869.73	2160548.13
18	380872.06	2160550.35
21	380861.42	2160559.54

400	380859.09	2160557.32
399	380869.73	2160548.13
36:20:0000000:ЗУ1(2)		
401	378200.97	2158719.54
902	378198.86	2158721.32
402	378185.70	2158732.45
403	378179.03	2158724.58
404	378194.46	2158711.84
401	378200.97	2158719.54
36:20:0000000:ЗУ1(3)		
405	377083.82	2156848.20
208	377077.88	2156850.77
406	377074.16	2156846.97
405	377083.82	2156848.20
405	377083.82	2156848.20
36:20:0000000:ЗУ1(4)		
407	377045.44	2156863.46
408	376981.70	2156799.00
219	376981.53	2156797.82
218	376989.89	2156804.91
221	377048.13	2156863.81
407	377045.44	2156863.46

Условный номер земельного участка: 36:20:0000000:ЗУ2

Площадь части земельного участка: 6623 кв.м.

Обозначение характерных точек границ	Координаты, м	
	X	Y
36:20:0000000:ЗУ2(1)		
409	376408.14	2155105.64
410	376304.75	2154296.09
411	376306.98	2154261.18
412	376308.54	2154261.37
285	376307.17	2154285.22
255	376305.58	2154285.62
413	376414.15	2155104.61
409	376408.14	2155105.64
36:20:0000000:ЗУ2(2)		
414	376308.87	2154209.00
415	376309.78	2154202.40
416	376300.50	2154190.62
417	376303.36	2154175.37
418	376289.03	2154069.93
419	376255.65	2153743.15
300	376262.40	2153743.31
299	376295.80	2154069.49
298	376296.20	2154072.41
297	376295.72	2154072.55

296	376295.24	2154073.03
295	376295.06	2154073.69
294	376295.24	2154074.35
293	376295.72	2154074.83
292	376296.38	2154075.01
291	376296.55	2154074.97
290	376310.16	2154175.56
289	376307.68	2154188.86
288	376317.50	2154201.32
287	376316.30	2154210.03
414	376308.87	2154209.00

Условный номер земельного участка: 36:20:0000000:ЗУЗ

Площадь части земельного участка: 1257 кв.м.

Обозначение характерных точек границ	Координаты, м	
	X	Y
36:20:0000000:ЗУЗ(1)		
420	376255.65	2153743.14
421	376254.27	2153729.55
422	376239.68	2153639.15
423	376213.39	2153597.21
424	376220.23	2153592.74
312	376220.09	2153604.65
311	376241.31	2153638.52
310	376255.74	2153728.01
309	376260.88	2153728.44
308	376262.40	2153743.29
420	376255.65	2153743.14
36:20:0000000:ЗУЗ(2)		
425	376213.82	2153499.53
426	376214.32	2153459.48
427	376205.67	2153382.14
428	376206.77	2153381.82
429	376206.58	2153373.56
430	376211.03	2153373.57
320	376218.89	2153434.52
319	376221.84	2153466.21
431	376221.41	2153499.62
425	376213.82	2153499.53