

**ООО НПП «Ресурсы Черноземья»**

**Проект межевания территории**

**Основная часть проекта межевания территории**

«Газопровод высокого давления к мясохладобойне-предприятию по  
убою, переработке и хранению животноводческой продукции  
свиноводческого комплекса АГРОЭКО»

Директор



Жмак Н.С.

Воронеж  
2024

## Состав проекта планировки территории

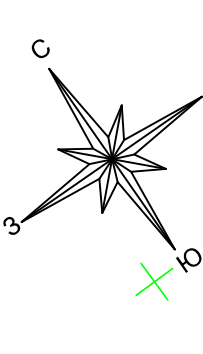
	<b>Наименование разделов</b>
Основная часть проекта межевания территории	Раздел 1 «Проект межевания территории. Графическая часть»
	Раздел 2 «Проект межевания территории. Текстовая часть»
Материалы по обоснованию проекта межевания территории	Раздел 3 «Материалы по обоснованию проекта межевания территории. Графическая часть»
	Раздел 4 «Материалы по обоснованию проекта межевания территории. Пояснительная записка»

# ОСНОВНАЯ ЧАСТЬ ПРОЕКТА МЕЖЕВАНИЯ ТЕРРИТОРИИ

## Раздел 1

«Проект межевания территории. Графическая часть»

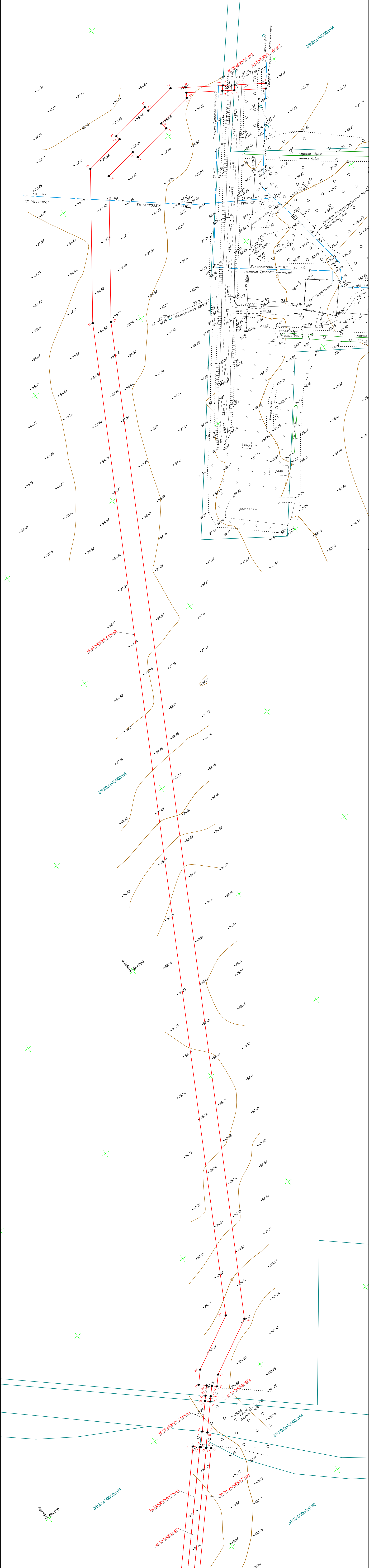
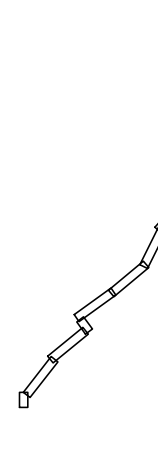
Инв. N подл.	Подл. и дата	Взм. инв. N



Условные обозначения:

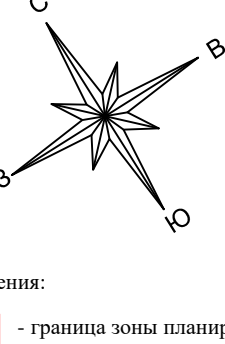
- граница зоны планируемого размещения линейного объекта
- граница территории, в отношении которой осуществляется подготовка проекта межевания
- 36.20.6000008.331 - обозначение образуемого земельного участка
- 36.20.6000018.495 - обозначение образуемой части земельного участка
- I - характеристическая точка границы
- границы существующих земельных участков, учтенных в ЕГРН
- 36.20.6000018.181 - обозначение существующих земельных участков, учтенных в ЕГРН

Схема листов



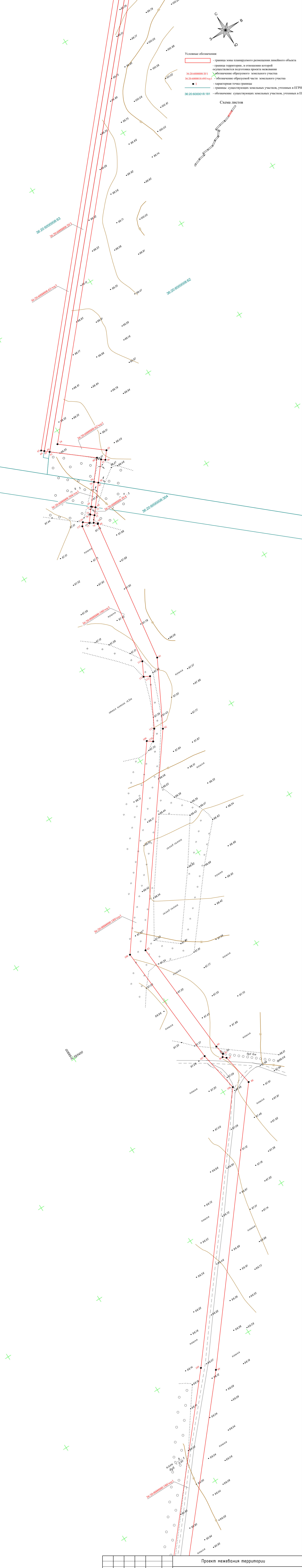


Ивл. N подл.	Подл. и дата	Взам. инв. N

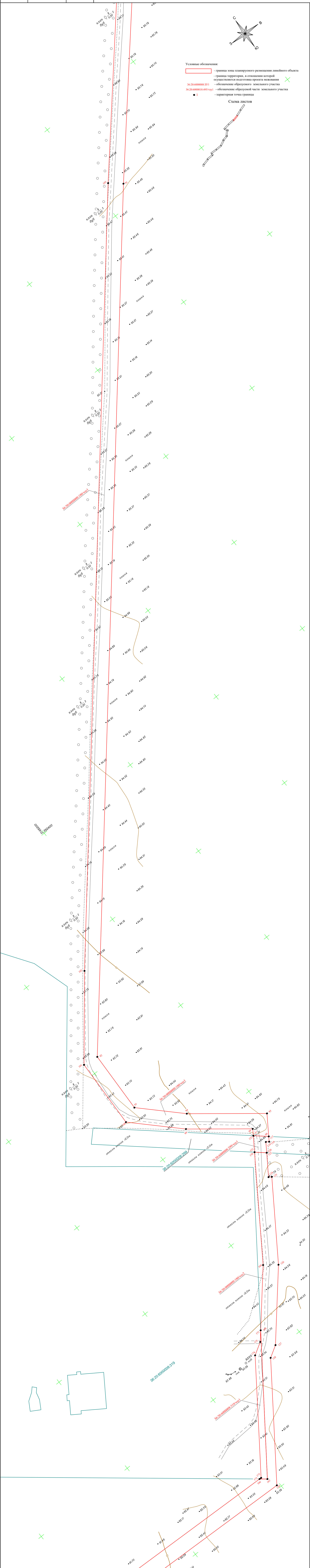


- Условные обозначения:**
- ▬ - граница зоны планируемого размещения линейного объекта
  - ▬ - граница территории, в отношении которой осуществляется подготовка проекта межевания
  - ▬ 36:20:6000008.3V1 - обозначение образуемого земельного участка
  - ▬ 36:20:6000018.495^vuy1 - обозначение образуемой части земельного участка
  - I - характеристическая точка границы
  - - границы существующих земельных участков, учтенных в ЕГРН
  - ▬ 36:20:6000018.181 - обозначение существующих земельных участков, учтенных в ЕГРН

Схема листов



					<b>Проект межевания территории</b>				
					<small>«Газопровод высокого давления к мясохолодильно-предприятию по убою, переработке и хранению животного происхождения свиноводческого комплекса АГРОСЖО»</small>				
Изм.	Кол.уч.	Лист	N док.	Подп.	Дата	Основная часть проекта межевания территории	Стадия		
Проверил	Миронова				20.09.24		П	2	Листов
ГИП	Жнак				20.09.24	Чертеж проекта межевания территории М 1:1000	ООО НПП "Ресурсы Черноземья"		



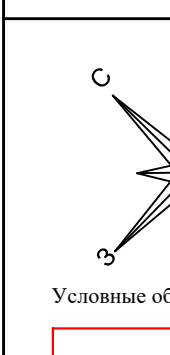
Условные обозначения:  
 - граница зоны планируемого размещения лесного объекта  
 - граница территории, в отношении которой осуществляется подготовка проекта межевания  
 36:20:6000008:311 - обозначение образуемого земельного участка  
 36:20:6000018:495:чу1 - обозначение образуемой части земельного участка  
 ● 1 - характерная точка границы

Схема листов

Проект межевания территории				
«Газопровод высокого давления к мясохолодильно-предприятию по убою, переработке и хранению животноводческой продукции свиноводческого комплекса АГРОЭКО»				
Изм.	Колуч.	Лист	№ док.	Подп.
Разработал	Лопатын			20.09.24
Проверил	Миронова			20.09.24
ГИП	Жнак			20.09.24
Основная часть проекта межевания территории			Стандия	Лист
Чертеж проекта межевания территории М 1:1000			П	3
000 НПП "Ресурсы Черноеземья"			Листов	15



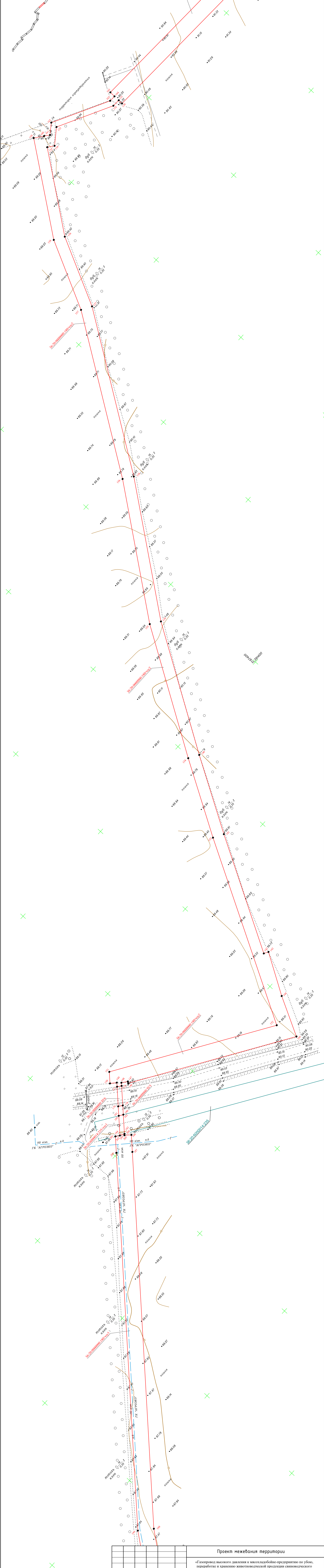
Инв. N подл.	Подл. и дата	Взам. инв. N



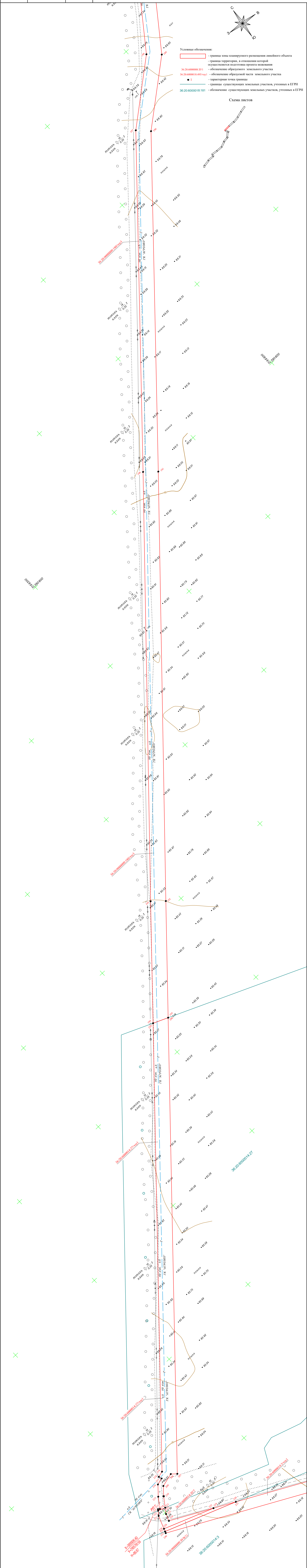
Условные обозначения:

- граница зоны планируемого размещения линейного объекта
- граница территории, в отношении которой осуществляется подготовка проекта межевания
- 36:20:600008:331 - обозначение образуемого земельного участка
- 36:20:6000018:495/чпу1 - обозначение образуемой части земельного участка
- I - характеристика точки границы
- - границы существующих земельных участков, учтенных в ЕГРН
- 36:20:6000018:181 - обозначение существующих земельных участков, учтенных в ЕГРН

Схема листов



Проект межевания территории					
«Газопровод высокого давления к мясокомбинату-предприятию по убою, переработке и хранению животноводческой продукции свиноводческого комплекса АГРОЗКО»					
Изм.	Кол.уч.	Лист	N Док.	Подп.	Дата
					20.09.24
Разработал	Лопатин				
Проверил	Миронова				20.09.24
ГИП	Жнак				20.09.24
Основная часть проекта межевания территории				Стадия	Лист
Чертеж проекта межевания территории М 1:1000				П	4
				000 НПП "Ресурсы Черноземья"	



Проект межевания территории				
«Газопровод высокого давления к мясокомбинату-предприятию по убою, переработке и хранению животноводческой продукции свиноводческого комплекса АГРОЗКО»				
Изм.	Колуч.	Лист	№ док.	Подп.
Разработал	Лопатын	Лист	20.09.24	
Проверил	Миронова	Лист	20.09.24	
ГИП	Жнак	Лист	20.09.24	
Основная часть проекта межевания территории			Страница	Лист
Чертеж проекта межевания территории М 1:1000			П	5
000 НПП "Ресурсы Черноземья"			Листов	15



- Условные обозначения:
- граница зоны планируемого размещения линейного объекта
  - граница территории, в отношении которой осуществляется подготовка проекта межевания
  - 36:20:6000008:33/1 - обозначение образуемого земельного участка
  - 36:20:6000018:495/чпу1 - обозначение образуемой части земельного участка
  - 1 - характерная точка границы
  - границы существующих земельных участков, учтенных в ЕГРН
  - 36:20:6000018:181 - обозначение существующих земельных участков, учтенных в ЕГРН

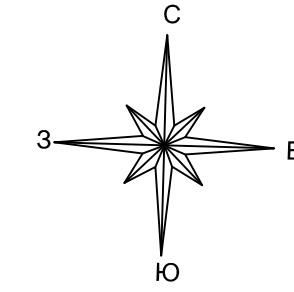
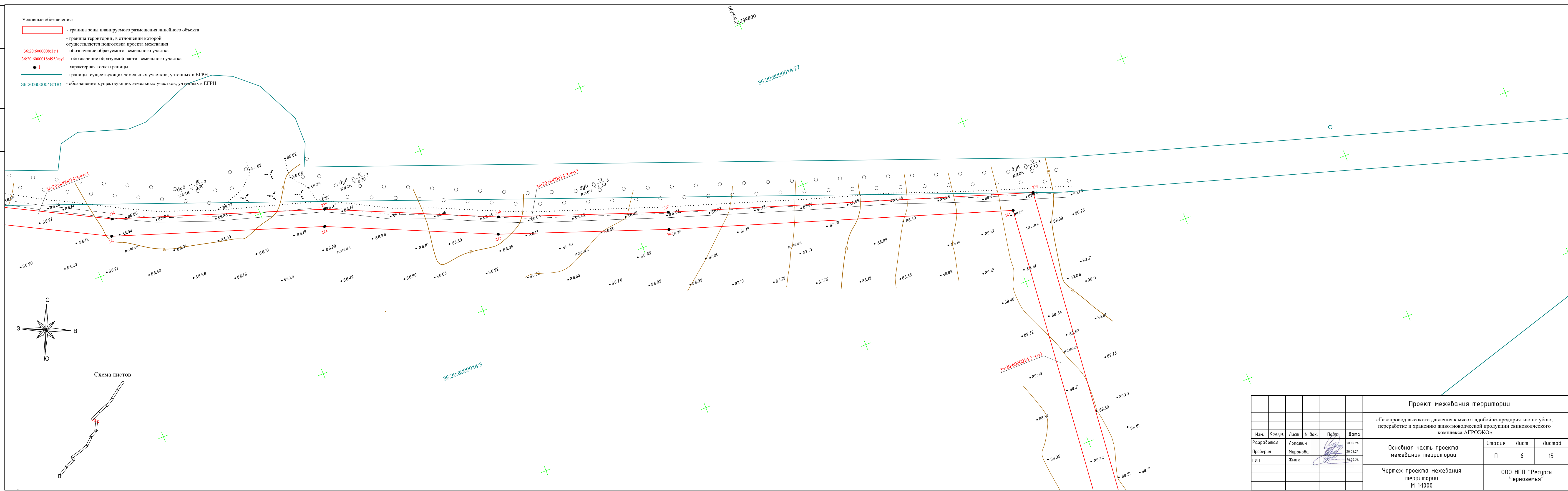
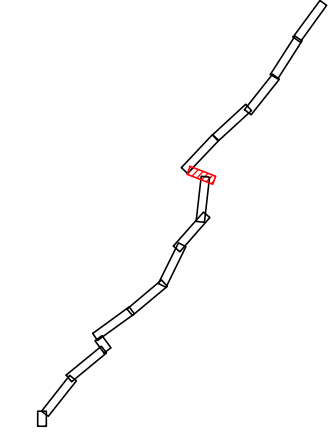
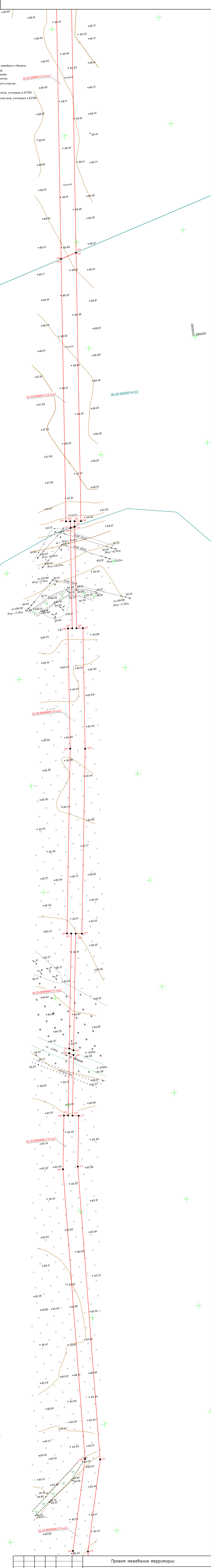


Схема листов



Проект межевания территории					
«Газопровод высокого давления к мясохолодильно-предприятию по убою, переработке и хранению животноводческой продукции свиноводческого комплекса АГРОЭКО»					
Изм.	Кол.уч.	Лист	N док.	Подп.	Дата
Разработал	Лопатин			<i>[Signature]</i>	20.09.24
Проверил	Миронова			<i>[Signature]</i>	20.09.24
ГИП	Жмак			<i>[Signature]</i>	20.09.24
Основная часть проекта межевания территории				Стадия	Лист
Чертеж проекта межевания территории М 1:1000				П	6
				Листов	15
				ООО НПП «Ресурсы Черноземья»	

Инв. N подл.	Подл. и дата	Взам. инв. N

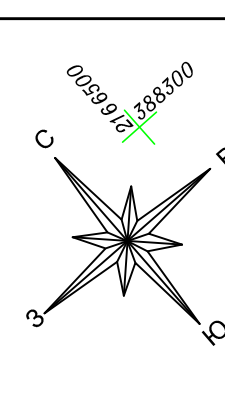


- Условные обозначения:
- граница зоны планируемого размещения линейного объекта
  - граница территории, в отношении которой осуществляется подготовка проекта межевания
  - 36:20:6000008:371 - обозначение образуемого земельного участка
  - 36:20:6000018:495 - обозначение образуемой части земельного участка
  - I - характеристическая точка границы
  - границы существующих земельных участков, учтенных в ЕГРН
  - 36:20:6000018:181 - обозначение существующих земельных участков, учтенных в ЕГРН

Изм.	Кол.уч.	Лист	N Док.	Подп.	Дата	Основная часть проекта межевания территории	Стадия	Лист	Листов
Разработал		Лопатин			20.09.24		Чертеж проекта межевания территории М 1:1000	П	7
Проверил		Миронова			20.09.24	ООО НПП "Ресурсы Черноземья"			
ГИП		Жнак			20.09.24				

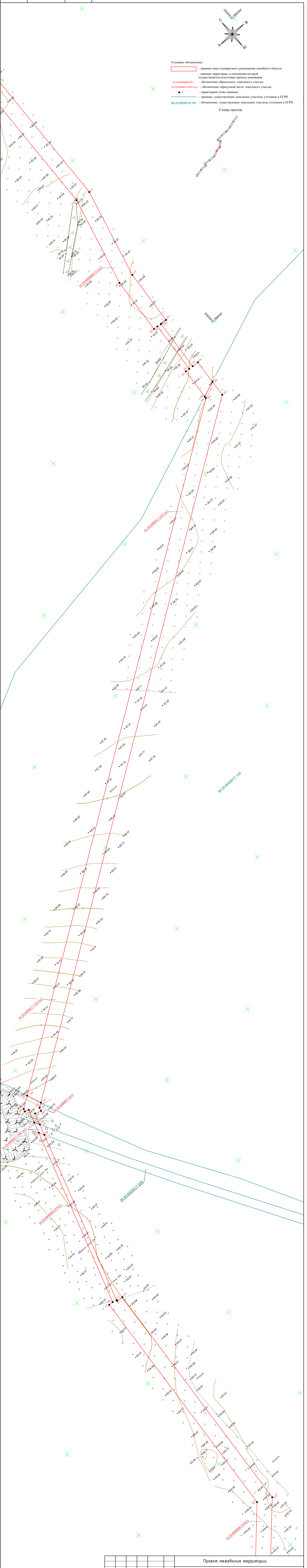
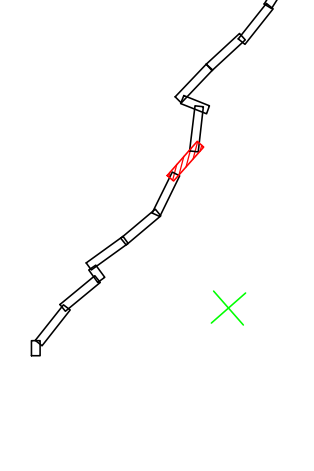


Инв. N подл.	Подл. и дата	Взам. инв. N



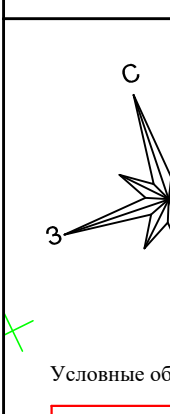
- Условные обозначения:
- граница зоны планируемого размещения линейного объекта
  - граница территории, в отношении которой осуществляется подготовка проекта межевания
  - 36:20:600008.3У1 - обозначение образуемой части земельного участка
  - 36:20:600018.495чпу1 - обозначение образуемой части земельного участка
  - I - характерная точка границы
  - границы существующих земельных участков, учтенных в ЕГРН
  - 36:20:600018.181 - обозначение существующих земельных участков, учтенных в ЕГРН

Схема листов



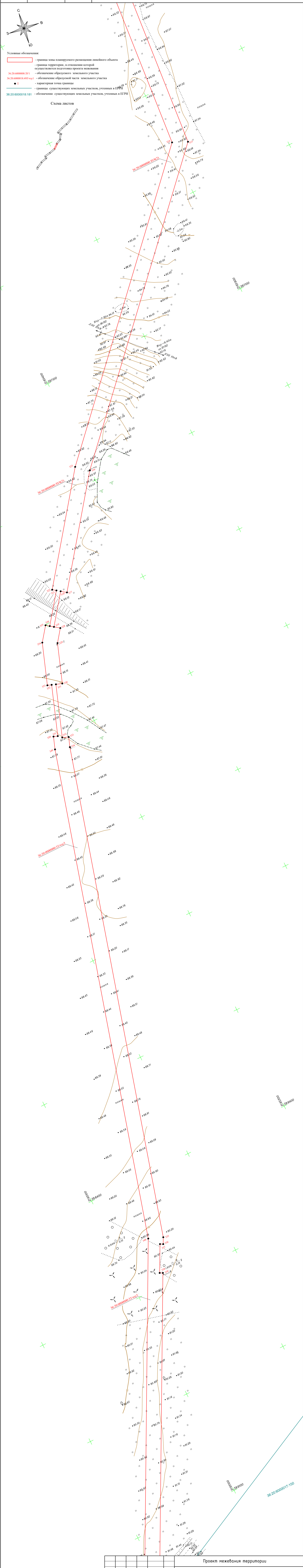
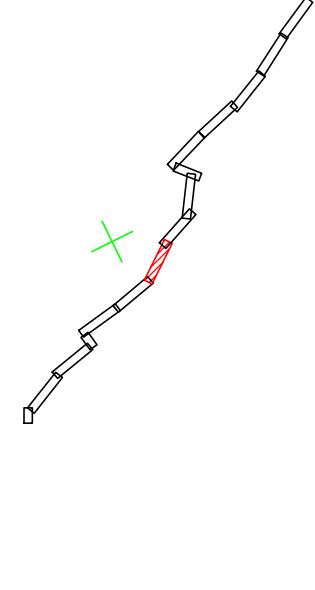
					<b>Проект межевания территории</b>				
					«Газопровод высокого давления к мясокомбинату-предприятию по убою, переработке и хранению животноводческой продукции свиноводческого комплекса АГРОЭКО»				
Им.	Колуч.	Лист	№ док.	Подп.	Дата	Основная часть проекта межевания территории	Статья	Лист	Листов
Разработал	Миронова	Лопатын			20.09.24		П	8	15
Проверил	Жнак				20.09.24	Чертеж проекта межевания территории	000 НПП «Ресурсы Черноземья»		
ГИП						М 1:1000			

Инв. N подл.	Подл. и дата	Взам. инв. N



- Условные обозначения:
- граница зоны планируемого размещения линейного объекта
  - граница территории, в отношении которой осуществляется подготовка проекта межевания
  - 36:20:0000008:3У1 - обозначение образуемого земельного участка
  - 36:20:0000018:495чпу1 - обозначение образуемой части земельного участка
  - I - характерная точка границы
  - - границы существующих земельных участков, учтенных в ЕГРН
  - 36:20:0000018:181 - обозначение существующих земельных участков, учтенных в ЕГРН

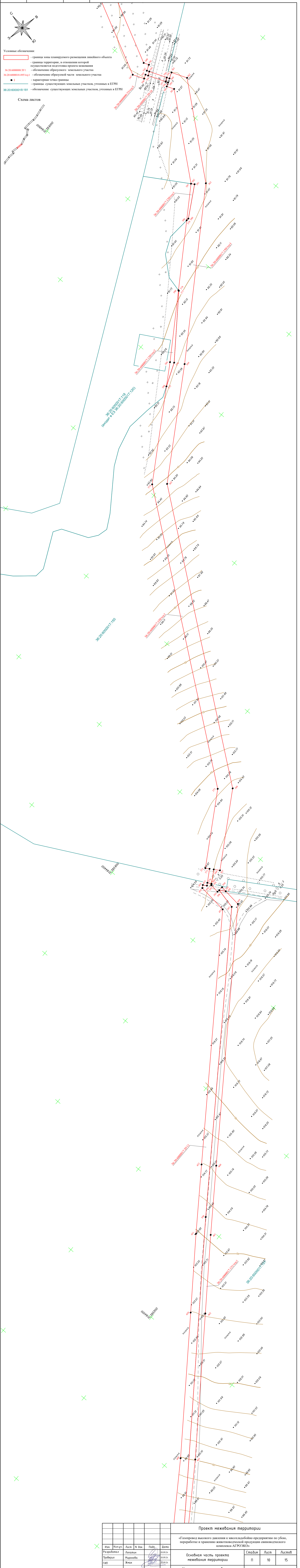
Схема листов



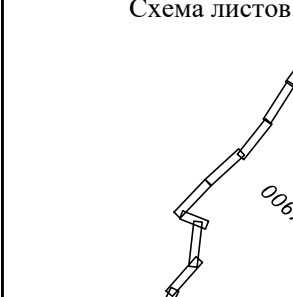
Проект межевания территории					
«Газопровод высокого давления к мясохолодильно-предприятию по убою, переработке и хранению животноводческой продукции свиноводческого комплекса АГРОСЖО»					
Изм.	Кол.уч.	Лист	N Док.	Подп.	Дата
Разработал	Лопатын				20.09.24
Проверил	Миронова				20.09.24
ГИП	Жнак				20.09.24
Основная часть проекта межевания территории			Стадия	Лист	Листов
Чертеж проекта межевания территории М 1:1000			П	9	15
			000 НПП "Ресурсы Черноземья"		



Инв. N подл.	Подл. и дата	Взам. инв. N

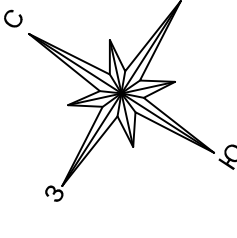


Условные обозначения:  
 - граница зоны планируемого размещения линейного объекта  
 - граница территории, в отношении которой осуществляется подготовка проекта межевания  
36:20:0000008:391 - обозначение образуемого земельного участка  
36:20:0000018:495-чпу1 - обозначение образуемой части земельного участка  
● I - характерная точка границы  
— границы существующих земельных участков, учтенных в ЕГРН  
36:20:0000018:181 - обозначение существующих земельных участков, учтенных в ЕГРН



Проект межевания территории			
«Газопровод высокого давления к мясохолодобоин-предприятию по убою, переработке и хранению животноводческой продукции свиноводческого комплекса АГРОЭКО»			
Изм.	Колуч.	Лист	№ док.
Разработал	Лопатын	№ док.	Дата
Проверил	Миронова	№ док.	Дата
ГИП	Жнак	№ док.	Дата
Основная часть проекта межевания территории		Страница	Лист
Чертеж проекта межевания территории М 1:1000		П	10
		Листов	15
		000 НП «Ресурсы Черноземья»	

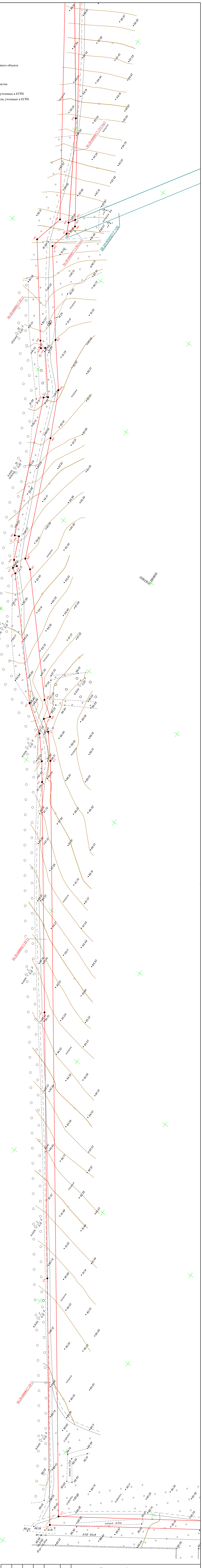
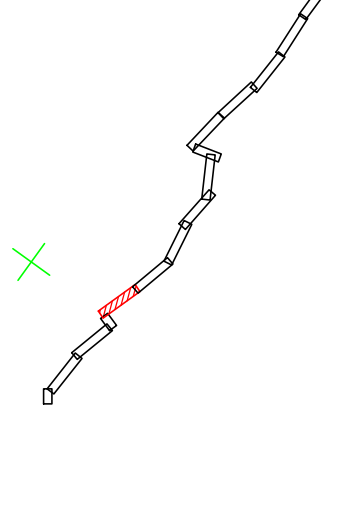
Инв. N подл.	Подл. и дата	Взам. инв. N



Условные обозначения:

- граница зоны планируемого размещения линейного объекта
- граница территории, в отношении которой осуществляется подготовка проекта межевания
- 36:20:6000008:3У1 - обозначение образуемого земельного участка
- 36:20:6000018:495:чл1 - обозначение образуемой части земельного участка
- I - характерная точка границы
- границы существующих земельных участков, учтенных в ЕГРН
- 36:20:6000018:161 - обозначение существующих земельных участков, учтенных в ЕГРН

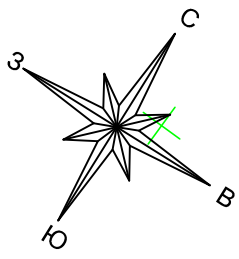
Схема листов



Проект межевания территории					
«Газопровод высокого давления к мясохолодильно-предприятию по убою, переработке и хранению животноводческой продукции свиноводческого комплекса АГРОЭЖ»					
Изм.	Кол.уч.	Лист	N Док.	Подп.	Дата
		Лопатын			20.09.24
		Миронова			20.09.24
		Жнак			20.09.24
Основная часть проекта межевания территории				Стадия	Лист
Чертеж проекта межевания территории М 1:1000				П	11
				Листов	15
				000 НП «Ресурсы Черноземья»	



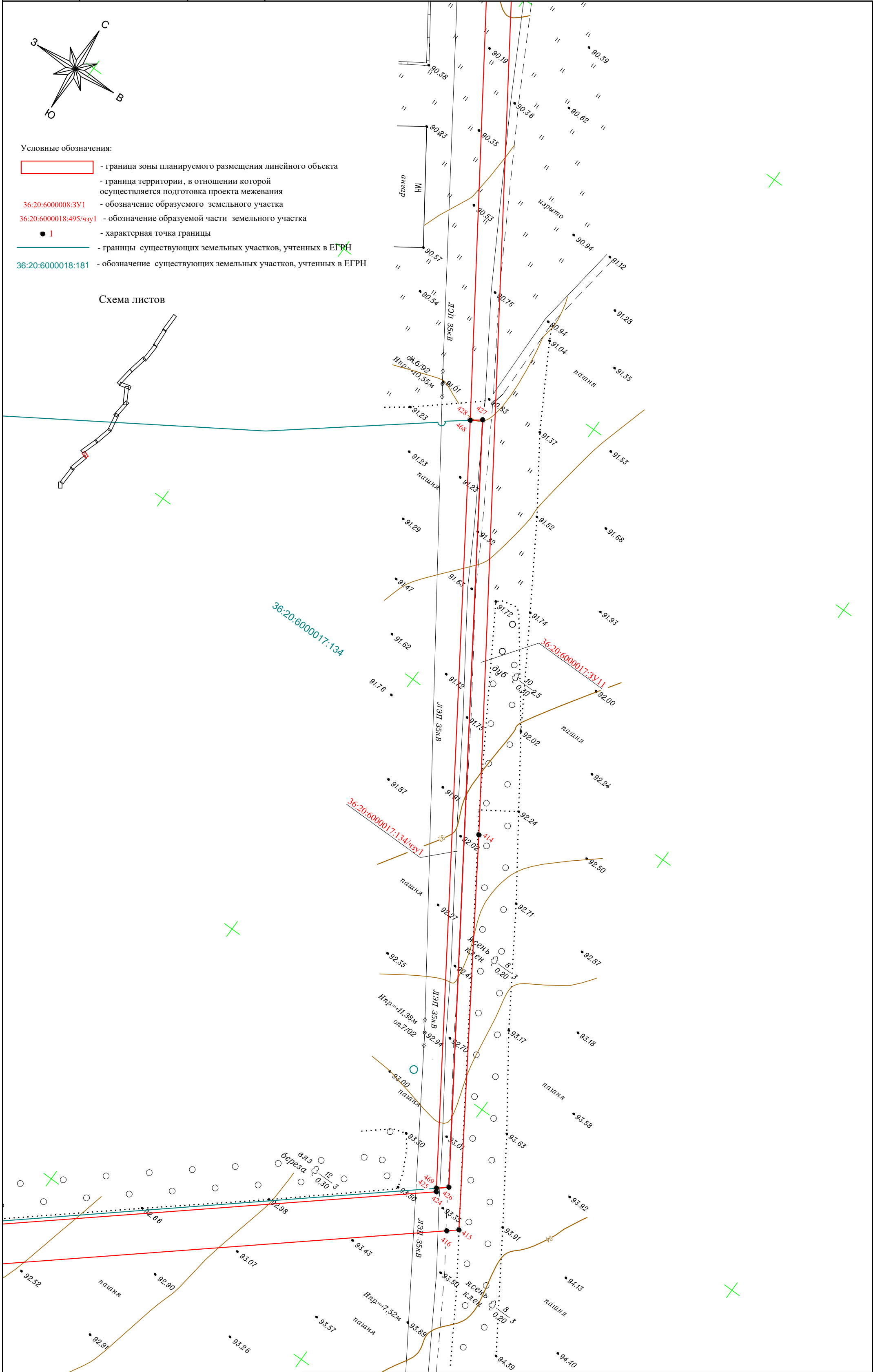
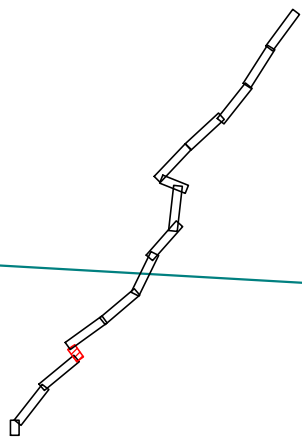
Инв. N подл.	Подл. и дата	Взам. инв. N



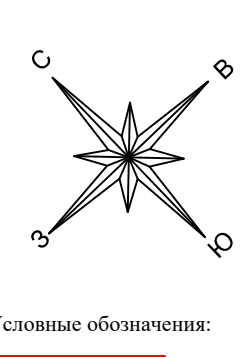
Условные обозначения:

- граница зоны планируемого размещения линейного объекта
- граница территории, в отношении которой осуществляется подготовка проекта межевания
- 36:20:6000008:3У1 - обозначение образуемого земельного участка
- 36:20:6000018:495/чзу1 - обозначение образуемой части земельного участка
- 1 - характерная точка границы
- границы существующих земельных участков, учтенных в ЕГРН
- 36:20:6000018:181 - обозначение существующих земельных участков, учтенных в ЕГРН

Схема листов

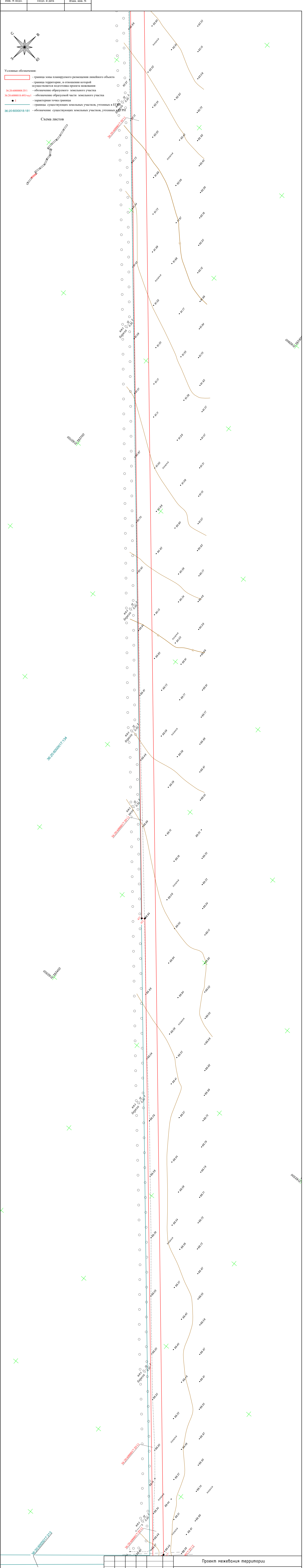
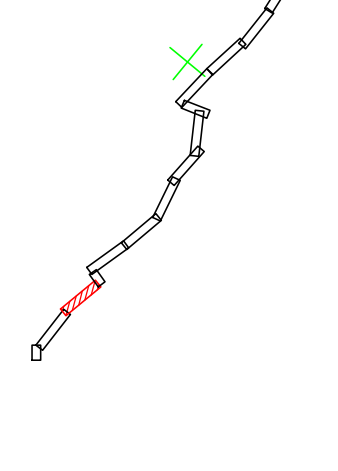


Проект межевания территории					
«Газопровод высокого давления к мясохладобойне-предприятию по убою, переработке и хранению животноводческой продукции свиноводческого комплекса АГРОЭКО»					
Изм.	Кол.уч.	Лист	N док.	Подп.	Дата
Разработал		Лопатин			20.09.24
Проверил		Миранова			20.09.24
ГИП		Жмак			20.09.24
				Основная часть проекта межевания территории	
				Чертеж проекта межевания территории М 1:1000	
			Стадия	Лист	Листов
			П	12	15
				ООО НПП «Ресурсы Черноземья»	



- Условные обозначения:
- граница зоны планируемого размещения линейного объекта
  - граница территории, в отношении которой осуществляется подготовка проекта межевания
  - 36:20:6000008:371 - обозначение образуемого земельного участка
  - 36:20:6000018:495:чпу1 - обозначение образуемой части земельного участка
  - I - характерная точка границы
  - - границы существующих земельных участков, учтенных в Едином государственном реестре недвижимости
  - 36:20:6000018:181 - обозначение существующих земельных участков, учтенных в Едином государственном реестре недвижимости

Схема листов

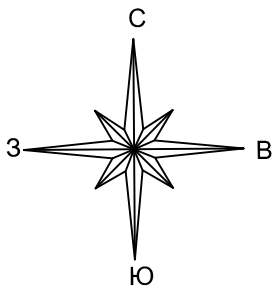


Проект межевания территории					
«Газопровод высокого давления к мясохолодильно-предприятию по убою, переработке и хранению животноводческой продукции свиноводческого комплекса АГРОЭКО»					
Им.	Колуч.	Лист	№ док.	Подп.	Дата
Разработал	Лопатын				20.09.24
Проверил	Мирноба				20.09.24
ГИП	Жнак				20.09.24
Основная часть проекта межевания территории			Стадия	Лист	Листов
Чертеж проекта межевания территории М 1:1000			П	13	15
			000 НПП "Ресурсы Черноземья"		





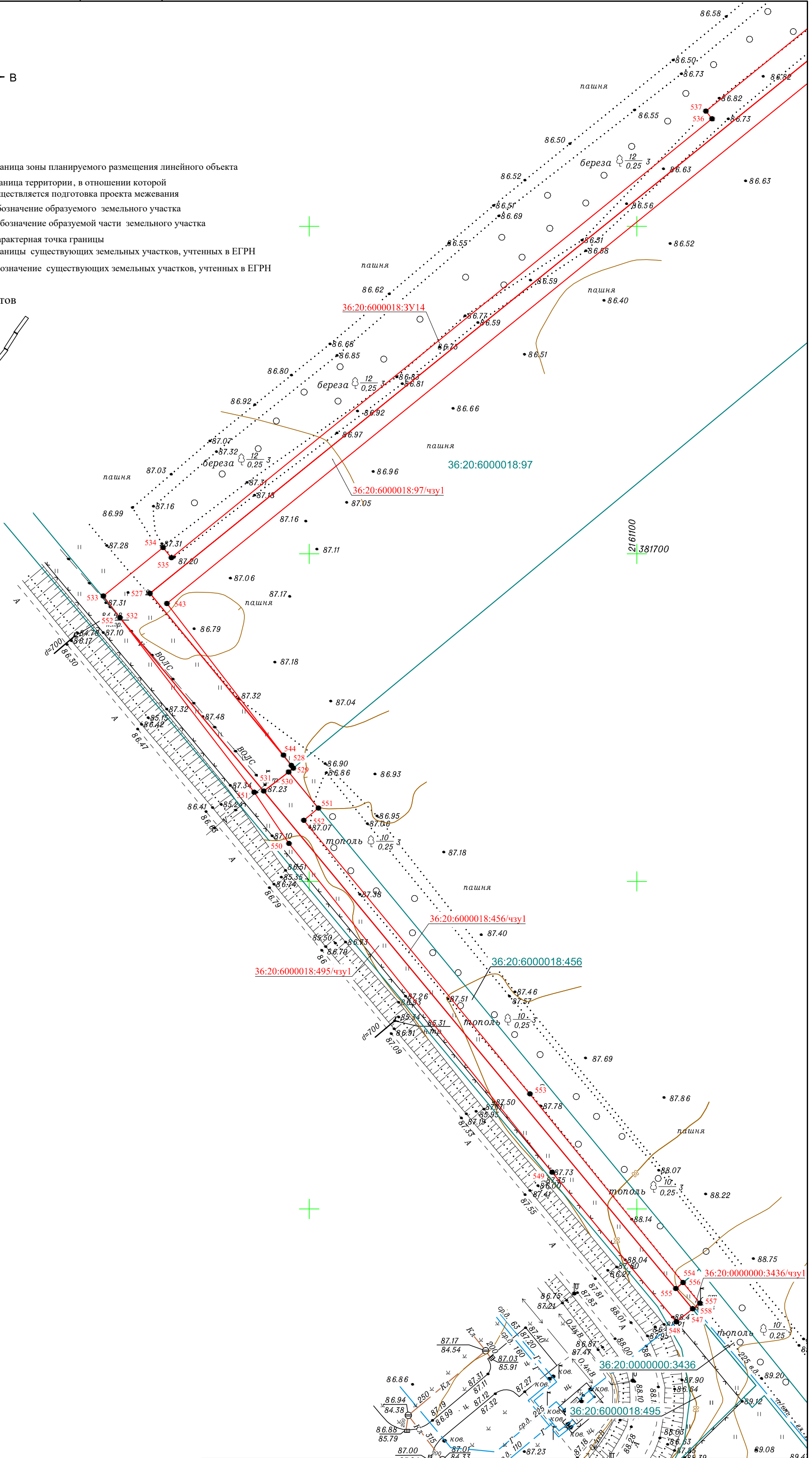
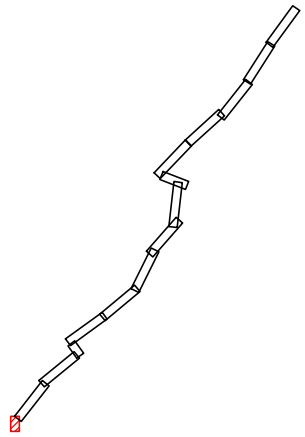
Инв. N подл.	Подл. и дата	Взам. инв. N



Условные обозначения:

- граница зоны планируемого размещения линейного объекта
- граница территории, в отношении которой осуществляется подготовка проекта межевания
- 36:20:6000008:3У1 - обозначение образуемого земельного участка
- 36:20:6000018:495/чзУ1 - обозначение образуемой части земельного участка
- 1 - характерная точка границы
- - границы существующих земельных участков, учтенных в ЕГРН
- 36:20:6000018:181 - обозначение существующих земельных участков, учтенных в ЕГРН

Схема листов



<b>Проект межевания территории</b>					
«Газопровод высокого давления к мясохолодильно-предприятию по убою, переработке и хранению животноводческой продукции свиноводческого комплекса АГРОЭКО»					
Изм.	Кол.уч.	Лист	№ док.	Подп.	Дата
Разработал		Лопатын			20.09.24
Проверил		Миронова			20.09.24
ГИП		Жмак			20.09.24
Основная часть проекта межевания территории				Стадия	Лист
Чертеж проекта межевания территории М 1:1000				П	15
ООО НПП «Ресурсы Черноземья»				Листов	15

ОСНОВНАЯ ЧАСТЬ ПРОЕКТА МЕЖЕВАНИЯ ТЕРРИТОРИИ

Раздел 2

«Проект межевания территории. Текстовая часть»

## Содержание

### Пояснительная записка

Введение .....	3
Цели и задачи проекта планировки и межевания территории.....	5
Общие сведения .....	5
Таблица 1. Перечень образуемых земельных участков и частей земельных участков .....	7
Таблица 2. Вид разрешенного использования образуемых и существующих земельных участков в составе проектируемого линейного объекта .....	12
Таблица 3. Перечень координат характерных точек образуемых земельных участков и час- тей земельных участков.....	14
Таблица 4. Сведения о границах территории, применительно к которой осуществляется подготовка проекта межевания территории.....	34

## Введение

Документация по планировке территории линейного объекта «Газопровод высокого давления к мясохладобойне-предприятию по убою, переработке и хранению животноводческой продукции свиноводческого комплекса АГРОЭКО» разработана на основании Постановления администрации Павловского муниципального района Воронежской области от 09.08.2024 г. №566.

Подготовка документации по планировке территории осуществляется для выделения элементов планировочной структуры и определения зон планируемого размещения линейного объекта и установления параметров планируемого развития этих зон.

Картографический материал выполнен в системе координат МСК-36, система высот – Балтийская.

Документация по планировке территории линейного объекта «Газопровод высокого давления к мясохладобойне-предприятию по убою, переработке и хранению животноводческой продукции свиноводческого комплекса АГРОЭКО», соответствует требованиям действующего законодательства Российской Федерации, а именно:

- Градостроительному кодексу Российской Федерации;
- Земельному кодексу Российской Федерации;
- Областному закону от 07.07.2006 № 61-ОЗ (ред. 30.12.2014) «О регулировании градостроительной деятельности в Воронежской области»;
- Федеральному закону от 13.07.2015 № 218-ФЗ «О государственной регистрации недвижимости»;
- Техническому регламенту о требованиях пожарной безопасности № 123-ФЗ от 22.07.2008 г.;
- СП 42.13330.2011 «Градостроительство. Планировка и застройка городских и сельских поселений. Актуализированная редакция СНиП 2.07-01-89»;
- СНиП 11-04-2003 Инструкция о порядке разработки, согласования, экспертизы и утверждения градостроительной документации;
- Региональным и местным нормативам градостроительного проектирования;
- Постановлению Правительства РФ "Об утверждении Правил охраны газораспределительных сетей" от 20.11. 2000 г. №878;
- СН 452-73 «Нормы отвода земель для магистральных трубопроводов»;
- Постановлению Правительства Российской Федерации «Об утверждении Положения о составе и содержании проектов планировки территории, предусматривающих размещение одного или нескольких линейных объектов» от 12.05.2017 г. №564.

Исходные данные для подготовки документации по планировке территории объекта:

- генеральный план Елизаветовского сельского поселения Павловского муниципального района Воронежской области;
- правила землепользования и застройки Елизаветовского сельского поселения Павловского муниципального района Воронежской области;
- генеральный план Петровского сельского поселения Павловского муниципального района Воронежской области;
- правила землепользования и застройки Петровского сельского поселения Павловского муниципального района Воронежской области;
- генеральный план Александровского сельского поселения Павловского муниципального района Воронежской области;
- правила землепользования и застройки Александровского сельского поселения Павловского муниципального района Воронежской области;
- генеральный план Воронцовского сельского поселения Павловского муниципального района Воронежской области;
- правила землепользования и застройки Воронцовского сельского поселения Павловского муниципального района Воронежской области;
- техническое задание на подготовку документации по проекту планировки территории под размещение линейного сооружения;
- постановление о подготовке документации по проекту планировки территории линейного объекта;
- инвентаризационные данные по землепользованию, информация о земельных участках, прошедших государственный кадастровый учет;
- топографическая съемка масштаба 1:1000;
- сведения о состоянии окружающей среды, ее компонентов, источниках негативного воздействия на окружающую среду (картографический материал и сведения о сопредельных территориях с объектами оказывающими воздействие на проектируемую территорию и на которые будет оказываться воздействие проектируемыми объектами; оценочная характеристика выбросов загрязняющих веществ от существующих объектов);
- сведения о состоянии и использовании природных и озелененных территорий;
- сведения о состоянии и использовании территорий объектов культурного наследия, исторических территорий, территорий зон охраны объектов культурного наследия;
- сведения об использовании территорий в границах санитарно-защитных зон, водоохранных зон, прибрежных и береговых полос;



- сведения о состоянии, использовании, правовом режиме использования объектов капитального строительства;
- сведения о состоянии инженерного обеспечения территории и наличия резервных мощностей объектов инженерно-технического обеспечения, технические условия все виды инженерного обеспечения;
- сведения о состоянии транспортной инфраструктуры.

Проект выполнен в объеме, необходимом для определения размещения проектируемого линейного объекта на соответствующей территории с учетом инженерно-технических и юридических аспектов.

### **Цели и задачи проекта планировки и проекта межевания территории**

Главная цель настоящего проекта - выделение элементов планировочной структуры, определение зон планируемого размещения линейного объекта и установление параметров планируемого развития этих зон.

Для обеспечения поставленной цели, необходима ориентация на решение следующих задач:

- выявление территории, занятой линейным объектом;
- установление границ земельных участков, предназначенных для строительства и размещения линейного объекта;
- выявление объектов, расположенных на прилегающей территории, охранных зон, которые пересекают зону под строительство проектируемого линейного объекта, а также иные существующие объекты, для функционирования которых устанавливаются ограничения на использование земельных участков в границах зоны под строительство проектируемого объекта;
- выявление территории его охранной зоны, устанавливаемой на основании действующего законодательства;
- указание существующих и проектируемых объектов, функционально связанных с проектируемым линейным объектом;
- выявление зон различного функционального назначения в соответствии с генеральным планом муниципального образования;
- определение границ территорий общего пользования.

### **Общие сведения**

Проект межевания территории для строительства линейного объекта «Газопровод высокого давления к мясохладобойне-предприятию по убою, переработке и хранению животноводческой продукции свиноводческого комплекса АГРОЭКО» разработан на основании

проекта планировки территории для размещения линейного объекта. Местоположение границ зон образуемых земельных участков принято по границам зон планируемого размещения автомобильной дороги.

Проектом определяются площади и границы образуемых земельных участков и частей земельных участков. Проектом предлагается:

- образовать четырнадцать земельных участков из земель государственная собственность, на которые не разграничена с категорией земель – земли сельскохозяйственного назначения;

- образовать части земельных участков, уже учтенных в государственном кадастре недвижимости.

Проектом межевания территории не предусмотрено образование публичного сервитута.

**Таблица 1. Перечень образуемых земельных участков и частей земельных участков**

Кадастровый номер земельных участков, из которых образуются земельные участки	Условный номер образуемых земельных участков	Площадь образуемых земельных участков, кв.м.	Способ образования земельных участков	Адрес (местоположение)	Категория земель	Сведения об отнесении (неотнесении) образуемых земельных участков к территории общего пользования
–	36:20:6000008:ЗУ1	36	образование из земель, государственная собственность на которые не разграничена	Воронежская область, Павловский муниципальный район, Воронцовское сельское поселение	земли сельскохозяйственного назначения	–
–	36:20:6000008:ЗУ2	16	образование из земель, государственная собственность на которые не разграничена	Воронежская область, Павловский муниципальный район, Воронцовское сельское поселение	земли сельскохозяйственного назначения	–
–	36:20:6000008:ЗУ3	2635	образование из земель, государственная собственность на которые не разграничена	Воронежская область, Павловский муниципальный район, Воронцовское сельское поселение	земли сельскохозяйственного назначения	–
–	36:20:6000008:ЗУ4	29	образование из земель, государственная собственность на которые не разграничена	Воронежская область, Павловский муниципальный район, Воронцовское сельское поселение	земли сельскохозяйственного назначения	–
–	36:20:0000000:ЗУ5	32	образование из земель, государственная собственность на которые не разграничена	Воронежская область, Павловский муниципальный район, Александровское сельское поселение	земли сельскохозяйственного назначения	–

–	36:20:0000000:3У6	69	образование из земель, государственная собственность на которые не разграничена	Воронежская область, Павловский муниципальный район, Александровское сельское поселение	земли сельскохозяйственного назначения	–
–	36:20:6000014:3У7	228	образование из земель, государственная собственность на которые не разграничена	Воронежская область, Павловский муниципальный район, Александровское сельское поселение	земли сельскохозяйственного назначения	–
–	36:20:0000000:3У8	10264	образование из земель, государственная собственность на которые не разграничена	Воронежская область, Павловский муниципальный район, Петровское сельское поселение	земли сельскохозяйственного назначения	–
–	36:20:6000017:3У9	219	образование из земель, государственная собственность на которые не разграничена	Воронежская область, Павловский муниципальный район, Петровское сельское поселение	земли сельскохозяйственного назначения	–
–	36:20:6000017:3У10	71	образование из земель, государственная собственность на которые не разграничена	Воронежская область, Павловский муниципальный район, Петровское сельское поселение	земли сельскохозяйственного назначения	–
–	36:20:6000017:3У11	40079	образование из земель, государственная собственность на которые не разграничена	Воронежская область, Павловский муниципальный район, Петровское сельское поселение	земли сельскохозяйственного назначения	–
–	36:20:6000017:3У12	33	образование из земель, государственная собственность на которые не разграничена	Воронежская область, Павловский муниципальный район, Петровское сельское поселение	земли сельскохозяйственного назначения	–

–	36:20:6000018:3У13	15	образование из земель, государственная собственность на которые не разграничена	Воронежская область, Павловский муниципальный район, Петровское сельское поселение	земли сельскохозяйственного назначения	–
–	36:20:6000018:3У14	5743	образование из земель, государственная собственность на которые не разграничена	Воронежская область, Павловский муниципальный район, Елизаветовское сельское поселение	земли сельскохозяйственного назначения	–
36:20:6000008:64	36:20:6000008:64/чзу1	97	образование части земельного участка	Воронежская область, р-н Павловский, северная часть кадастрового квартала 36:20:6000008	земли сельскохозяйственного назначения	–
	36:20:6000008:64/чзу2	14771				
36:20:6000008:314	36:20:6000008:314/чзу1	94	образование части земельного участка	Воронежская область, Павловский муниципальный район, Воронцовское сельское поселение	земли сельскохозяйственного назначения	–
36:20:6000008:63	36:20:6000008:63/чзу1	2140	образование части земельного участка	Воронежская область, р-н Павловский, центральная часть кадастрового квартала 36:20:6000008	земли сельскохозяйственного назначения	–
36:20:6000008:62	36:20:6000008:62/чзу1	2971	образование части земельного участка	Воронежская область, р-н Павловский, центральная часть кадастрового квартала 36:20:6000008	Земли сельскохозяйственного назначения	–
36:20:6000008:304	36:20:6000008:304/чзу1	92	образование части земельного участка	Российская Федерация, Воронежская область, Павловский муниципальный район, Воронцовское сельское поселение	земли сельскохозяйственного назначения	–
36:20:6000008:299	36:20:6000008:299/чзу1	180	образование части земельного участка	Воронежская область, Павловский муниципальный район, Александровское сельское поселение	Земли сельскохозяйственного назначения	–
36:20:6000008:319	36:20:6000008:319/чзу1	709	образование части земельного участка	Воронежская область, Павловский р-н, Александровское сельское поселение, юго-западная часть кадастрового квартала 36:20:6000008	земли сельскохозяйственного назначения	–
36:20:6000014:235	36:20:6000014:235/чзу1	67	образование части земельного участка	Российская Федерация, Воронежская область, Павловский муниципальный район, Александровское сельское поселение	земли сельскохозяйственного назначения	–

36:20:6000014:27	36:20:6000014:27/чзу1	6030	образование части земельного участка	Воронежская обл, р-н Павловский, юго-восточная часть кадастрового квартала 36:20:6000014	земли сельскохозяйственного назначения	—
36:20:6000014:3	36:20:6000014:3/чзу1	10021	образование части земельного участка	Воронежская область, р-н Павловский, в границах СХА (колхоз) "Петровская" южная часть кадастрового квартала 36:20:60 00 014	земли сельскохозяйственного назначения	—
36:20:6000014:22	36:20:6000014:22/чзу1	3496	образование части земельного участка	Воронежская область, р-н Павловский, г Павловск, юго-восточная часть кадастрового квартала 36:20:6000014	земли сельскохозяйственного назначения	—
36:20:6000017:145	36:20:6000017:145/чзу1	9570	образование части земельного участка	Воронежская область, р-н Павловский, северо-восточная часть кадастрового квартала 36:20:6000017	земли сельскохозяйственного назначения	—
36:20:6000017:308	36:20:6000017:308/чзу1	42	образование части земельного участка	Российская Федерация, Воронежская область, Павловский муниципальный район, Петровское сельское поселение	земли сельскохозяйственного назначения	—
36:20:6000017:150	36:20:6000017:150/чзу1	10560	образование части земельного участка	Воронежская область, р-н Павловский, восточная часть кадастрового квартала 36:20:6000017	земли сельскохозяйственного назначения	—
36:20:6000017:120	36:20:6000017:120/чзу1	82	образование части земельного участка	Воронежская обл, р-н Павловский, в границах землепользования СХА (колхоз) "Петровская", кадастровый квартал 36:20:60 00 017	земли сельскохозяйственного назначения	—
	36:20:6000017:120/чзу2	198				
36:20:6000017:151	36:20:6000017:151/чзу1	4059	образование части земельного участка	Воронежская область, р-н Павловский, юго-восточная часть кадастрового квартала 36:20:6000017	земли сельскохозяйственного назначения	—
36:20:6000017:130	36:20:6000017:130/чзу1	52	образование части земельного участка	Воронежская обл, р-н Павловский, юго-восточная часть кадастрового квартала 36:20:6000017	земли сельскохозяйственного назначения	—
36:20:6000017:134	36:20:6000017:134/чзу1	998	образование части земельного участка	Воронежская обл, р-н Павловский, юго-западная часть кадастрового квартала 36:20:6000017	земли сельскохозяйственного назначения	—
36:20:6000017:313	36:20:6000017:313/чзу1	33	образование части земельного участка	Российская Федерация, Воронежская область, Павловский р-н, Петровское сельское поселение	земли сельскохозяйственного назначения	—



36:20:6000017:146	36:20:6000017:146/чзу1	6120	образование части земельного участка	Воронежская область, р-н Павловский, юго-западная часть кадастрового квартала 36:20:6000017	земли сельскохозяйственного назначения	—
36:20:6000018:135	36:20:6000018:135/чзу1	58	образование части земельного участка	Воронежская обл, р-н Павловский, северо-восточная часть кадастрового квартала 36:20:6000018	земли сельскохозяйственного назначения	—
36:20:6000018:174	36:20:6000018:174/чзу1	3667	образование части земельного участка	Воронежская область, р-н Павловский, восточная часть кадастрового квартала 36:20:6000018	земли сельскохозяйственного назначения	—
36:20:6000018:467	36:20:6000018:467/чзу1	92	образование части земельного участка	Российская Федерация, Воронежская область, Павловский район, Петровское сельское поселение	земли сельскохозяйственного назначения	—
36:20:6000018:97	36:20:6000018:97/чзу1	3720	образование части земельного участка	Воронежская обл, р-н Павловский, на территории ОАО "Елизаветовское"	земли сельскохозяйственного назначения	—
36:20:6000018:495	36:20:6000018:495/чзу1	1209	образование части земельного участка	Воронежская область, Павловский р-н, городское поселение - город Павловск, территория Промзона «Елизаветовская», з у 1	земли сельскохозяйственного назначения	—
36:20:6000018:456	36:20:6000018:456/чзу1	775	образование части земельного участка	Воронежская область, р-н Павловский, Российская Федерация, Елизаветовское сельское поселение	земли сельскохозяйственного назначения	—
36:20:0000000:3436	36:20:0000000:3436/чзу1	23	образование части земельного участка	Воронежская область, р-н Павловский, Елизаветовское сельское поселение	земли сельскохозяйственного назначения	—
36:20:0000000:180	36:20:0000000:180/чзу1	30069	образование части земельного участка	Воронежская область, р-н Павловский, в границах СХА (колхоз) "Александровская"	земли сельскохозяйственного назначения	—
	36:20:0000000:180/чзу2	18715				
	36:20:0000000:180/чзу3	18689				
36:20:0000000:33	36:20:0000000:33/чзу1	4798	образование части земельного участка	Воронежская область, р-н Павловский, в границах СХА (колхоз) "Петровская"	земли сельскохозяйственного назначения	—
	36:20:0000000:33/чзу2	7242				
	36:20:0000000:33/чзу3	11897				
	36:20:0000000:33/чзу4	804				

**Таблица 2. Вид разрешенного использования образуемых и существующих земельных участков в составе проектируемого линейного объекта**

Условный номер образуемых земельных участков	Вид разрешенного использования образуемого земельного участка
<b>Образуемые земельные участки</b>	
36:20:6000008:3У1	Линейные объекты (инженерные коммуникации газоснабжения)
36:20:6000008:3У2	Линейные объекты (инженерные коммуникации газоснабжения)
36:20:6000008:3У3	Линейные объекты (инженерные коммуникации газоснабжения)
36:20:6000008:3У4	Линейные объекты (инженерные коммуникации газоснабжения)
36:20:0000000:3У5	Линейные объекты (инженерные коммуникации газоснабжения)
36:20:0000000:3У6	Линейные объекты (инженерные коммуникации газоснабжения)
36:20:6000014:3У7	Линейные объекты (инженерные коммуникации газоснабжения)
36:20:0000000:3У8	Линейные объекты (инженерные коммуникации газоснабжения)
36:20:6000017:3У9	Линейные объекты (инженерные коммуникации газоснабжения)
36:20:6000017:3У10	Линейные объекты (инженерные коммуникации газоснабжения)
36:20:6000017:3У11	Линейные объекты (инженерные коммуникации газоснабжения)
36:20:6000017:3У12	Линейные объекты (инженерные коммуникации газоснабжения)
36:20:6000018:3У13	Линейные объекты (инженерные коммуникации газоснабжения)
36:20:6000018:3У14	Линейные объекты (инженерные коммуникации газоснабжения)
<b>Существующие земельные участки</b>	
36:20:6000008:64	Для сельскохозяйственного производства
36:20:6000008:314	Защитные лесные насаждения
36:20:6000008:63	Для сельскохозяйственного производства
36:20:6000008:62	Для сельскохозяйственного производства
36:20:6000008:304	Защитные лесные насаждения
36:20:6000008:299	Защитные лесные насаждения
36:20:6000008:319	Хранение и переработка сельскохозяйственной продукции
36:20:6000014:235	Защитные лесные насаждения
36:20:6000014:27	Для овощеводства
36:20:6000014:3	Для сельскохозяйственного производства
36:20:6000014:22	Для сельскохозяйственного производства
36:20:6000017:145	Для сельскохозяйственного использования (невостр. зем. доли граждан)
36:20:6000017:308	Защитные лесные насаждения

36:20:6000017:150	Для сельскохозяйственного использования
36:20:6000017:120	Для сельскохозяйственного использования (земельные доли граждан)
36:20:6000017:151	Для сельскохозяйственного использования
36:20:6000017:130	Для размещения защитных лесных насаждений
36:20:6000017:134	Для сельскохозяйственного производства
36:20:6000017:313	Защитные лесные насаждения
36:20:6000017:146	Для сельскохозяйственного использования (невостр. зем. доли граждан)
36:20:6000018:135	Для размещения защитных лесных насаждений
36:20:6000018:174	Для сельскохозяйственного использования (невостр. зем. доли граждан)
36:20:6000018:467	Защитные лесные насаждения
36:20:6000018:97	Для сельскохозяйственного производства
36:20:6000018:495	Для сельскохозяйственного использования
36:20:6000018:456	Защитные лесные насаждения
36:20:0000000:3436	Коммунальное обслуживание
36:20:0000000:180	Для сельскохозяйственного производства
36:20:0000000:33	Для передачи в аренду другим сельхозпроизводителям

**Таблица 3. Перечень координат характерных точек образуемых земельных участков и частей земельных участков**

**(система координат: МСК-36.2)**

Условный номер части земельного участка: 36:20:6000008:64/чзу1

Площадь части земельного участка: 97 кв.м.

Обозначение характерных точек границ	Координаты, м	
	X	Y
1	395085.35	2170181.64
2	395098.68	2170161.32
3	395101.79	2170163.92
4	395088.63	2170183.99
1	395085.35	2170181.64

Условный номер земельного участка: 36:20:6000008:ЗУ1

Площадь земельного участка: 36 кв.м.

Обозначение характерных точек границ	Координаты, м	
	X	Y
5	395098.68	2170161.30
6	395103.64	2170153.75
7	395106.76	2170156.35
8	395101.80	2170163.91
5	395098.68	2170161.30

Условный номер части земельного участка: 36:20:6000008:64/чзу2

Площадь части земельного участка: 14771 кв.м.

Обозначение характерных точек границ	Координаты, м	
	X	Y
9	395103.64	2170153.73
10	395118.78	2170130.65
11	395115.45	2170128.47
12	395111.20	2170101.17
13	395105.90	2170102.01
14	395101.00	2170071.40
15	395106.42	2170070.53
16	395102.28	2170044.92
17	395011.40	2169980.28
18	394334.99	2169610.92
19	394312.54	2169569.39
20	394305.66	2169563.28
21	394308.31	2169560.29
22	394302.41	2169555.04
23	394305.03	2169552.03
24	394310.97	2169557.30
25	394314.96	2169552.81
26	394323.69	2169560.57
27	394345.51	2169600.93
28	395018.84	2169968.39

29	395115.17	2170036.90
30	395120.24	2170068.32
31	395123.71	2170067.76
32	395128.61	2170098.37
33	395125.02	2170098.94
34	395128.77	2170122.79
35	395122.30	2170132.65
36	395106.76	2170156.33
9	395103.64	2170153.73

Условный номер земельного участка: 36:20:6000008:ЗУ2

Площадь земельного участка: 16 кв.м.

Обозначение характерных точек границ	Координаты, м	
	X	Y
37	394305.02	2169552.02
38	394302.40	2169555.03
39	394299.39	2169552.36
40	394302.01	2169549.35
37	394305.02	2169552.02

Условный номер части земельного участка: 36:20:6000008:314/чзу1

Площадь части земельного участка: 94 кв.м.

Обозначение характерных точек границ	Координаты, м	
	X	Y
41	394299.38	2169552.35
42	394281.58	2169536.55
43	394284.51	2169533.80
44	394302.00	2169549.34
41	394299.38	2169552.35

Условный номер земельного участка: 36:20:6000008:ЗУ3

Площадь земельного участка: 2635 кв.м.

Обозначение характерных точек границ	Координаты, м	
	X	Y
45	394284.50	2169533.79
46	394281.57	2169536.54
47	394272.80	2169528.75
48	394272.61	2169528.97
49	393887.09	2169183.44
50	393890.40	2169179.70
51	394275.93	2169525.23
52	394275.46	2169525.76
45	394284.50	2169533.79

Условный номер части земельного участка: 36:20:6000008:62/чзу1

Площадь части земельного участка: 2971 кв.м.

Обозначение характерных точек границ	Координаты, м	
	X	Y
53	394270.15	2169531.74
54	393889.24	2169193.39
55	393860.10	2169228.66
56	393853.16	2169223.01
57	393855.69	2169219.91
58	393838.83	2169206.14
59	393841.48	2169203.16
60	393858.99	2169217.44
61	393887.08	2169183.44
62	394272.59	2169528.97
53	394270.15	2169531.74

Условный номер части земельного участка: 36:20:6000008:63/чзу1

Площадь части земельного участка: 2140 кв.м.

Обозначение характерных точек границ	Координаты, м	
	X	Y
63	394275.94	2169525.22
64	393890.41	2169179.69
65	393892.39	2169177.46
66	394279.45	2169521.27
63	394275.94	2169525.22

Условный номер части земельного участка: 36:20:6000008:304/чзу1

Площадь части земельного участка: 92 кв.м.

Обозначение характерных точек границ	Координаты, м	
	X	Y
67	393838.81	2169206.14
68	393821.00	2169191.60
69	393823.63	2169188.59
70	393841.47	2169203.15
67	393838.81	2169206.14

Условный номер земельного участка: 36:20:6000008:ЗУ4

Площадь земельного участка: 29 кв.м.

Обозначение характерных точек границ	Координаты, м	
	X	Y
71	393820.97	2169191.59
72	393815.25	2169186.91
73	393817.90	2169183.92
74	393823.61	2169188.59
71	393820.97	2169191.59

Условный номер земельного участка: 36:20:0000000:ЗУ5

Площадь земельного участка: 75 кв.м.

Обозначение характерных точек границ	Координаты, м	
	X	Y
<b>36:20:0000000:ЗУ5(1)</b>		
75	393815.24	2169186.90
76	393809.79	2169182.46
77	393811.81	2169178.95
78	393817.88	2169183.91
75	393815.24	2169186.90
<b>36:20:0000000:ЗУ5(2)</b>		
149	391241.95	2167048.19
148	391238.93	2167050.83
176	391236.98	2167048.94
177	391239.39	2167045.70
149	391241.95	2167048.19
<b>36:20:0000000:ЗУ5(3)</b>		
179	391227.12	2167033.76
178	391224.70	2167036.99
180	391218.98	2167031.42
181	391221.20	2167028.02
179	391227.12	2167033.76

Условный номер части земельного участка: 36:20:0000000:180/чзу1

Площадь части земельного участка: 30069 кв.м.

Обозначение характерных точек границ	Координаты, м	
	X	Y
79	393807.26	2169185.56
80	393806.74	2169185.14
81	393672.71	2169164.96
82	393614.20	2169133.94
83	393449.58	2169009.91
84	393339.02	2169017.28
85	393329.97	2169018.83
86	393327.68	2169016.90
87	393325.20	2169019.65
88	393295.23	2169024.80
89	393086.43	2168855.83
90	392951.33	2168739.74
91	392818.51	2168623.94
92	392210.44	2168111.31
93	392153.21	2168109.12
94	392119.21	2168143.11
95	392073.99	2168200.47
96	392056.61	2168188.72

97	392065.90	2168178.11
98	392071.05	2168181.59
99	392108.73	2168133.79
100	392147.64	2168094.89
101	392212.20	2168097.37
102	392279.03	2168150.83
103	392827.62	2168613.31
104	392960.49	2168729.16
105	393095.39	2168845.08
106	393299.11	2169009.93
107	393337.37	2169003.35
108	393453.85	2168995.60
109	393612.64	2169115.23
110	393609.03	2169120.02
111	393618.51	2169127.17
112	393661.69	2169150.06
113	393664.50	2169144.76
114	393677.16	2169151.47
115	393812.62	2169171.86
116	393815.60	2169174.30
77	393811.81	2169178.95
78	393817.88	2169183.91
75	393815.24	2169186.90
76	393809.79	2169182.46
79	393807.26	2169185.56

Условный номер части земельного участка: 36:20:6000008:299/чзу1

Площадь части земельного участка: 180 кв.м.

Обозначение характерных точек границ	Координаты, м	
	X	Y
117	392056.60	2168188.72
118	392052.62	2168186.02
119	392054.30	2168183.54
120	392046.13	2168178.01
121	392053.42	2168169.67
122	392065.89	2168178.10
117	392056.60	2168188.72

Условный номер части земельного участка: 36:20:0000000:180/чзу2

Площадь части земельного участка: 18715 кв.м.

Обозначение характерных точек границ	Координаты, м	
	X	Y
123	392046.11	2168178.01
124	392027.71	2168165.56
125	392026.03	2168168.05



126	391959.55	2168123.11
127	391903.92	2168075.50
128	391897.59	2168064.81
129	391803.10	2167997.14
130	391813.90	2167680.43
131	391817.90	2167680.57
132	391818.13	2167673.90
133	391842.18	2167626.83
134	391832.39	2167613.58
135	391836.31	2167608.38
136	391772.43	2167561.23
137	391713.97	2167532.40
138	391587.13	2167447.63
139	391484.54	2167370.46
140	391381.53	2167307.22
141	391319.13	2167270.81
142	391223.35	2167217.59
143	391221.26	2167221.33
144	391186.86	2167200.78
145	391153.57	2167183.40
146	391234.24	2167054.46
147	391235.56	2167055.42
148	391238.93	2167050.83
176	391236.98	2167048.94
177	391239.39	2167045.70
149	391241.95	2167048.19
150	391245.88	2167043.64
151	391253.11	2167050.68
152	391172.85	2167179.06
153	391324.07	2167262.11
154	391386.67	2167298.64
155	391490.17	2167362.19
156	391592.92	2167439.47
157	391718.98	2167523.72
158	391777.65	2167552.66
159	391850.38	2167606.33
160	391844.85	2167613.67
161	391841.70	2167617.84
162	391848.07	2167626.54
163	391823.09	2167675.19
164	391822.90	2167680.57
165	391827.90	2167680.74
166	391817.40	2167988.41
167	391812.96	2167993.94
168	391922.85	2168073.28
169	391968.05	2168111.95
170	392053.40	2168169.67
123	392046.11	2168178.01

Условный номер части земельного участка: 36:20:6000008:319/чзу1

Площадь части земельного участка: 709 кв.м.

Обозначение характерных точек границ	Координаты, м	
	X	Y
171	391922.85	2168073.26
167	391812.96	2167993.94
172	391817.40	2167988.43
173	391817.34	2167990.12
174	391908.14	2168055.15
175	391914.79	2168066.37
171	391922.85	2168073.26

Условный номер земельного участка: 36:20:0000000:ЗУ6

Площадь земельного участка: 69 кв.м.

Обозначение характерных точек границ	Координаты, м	
	X	Y
177	391239.39	2167045.70
176	391236.98	2167048.94
178	391224.70	2167036.99
179	391227.12	2167033.76
177	391239.39	2167045.70

Условный номер части земельного участка: 36:20:6000014:235/чзу1

Площадь части земельного участка: 67 кв.м.

Обозначение характерных точек границ	Координаты, м	
	X	Y
182	391218.96	2167031.42
183	391206.95	2167019.72
184	391209.14	2167016.26
185	391221.19	2167028.01
182	391218.96	2167031.42

Условный номер части земельного участка: 36:20:0000000:180/чзу3

Площадь части земельного участка: 18689 кв.м.

Обозначение характерных точек границ	Координаты, м	
	X	Y
186	391201.90	2167023.18
187	391191.25	2167012.81
188	390956.05	2166783.27
189	390875.52	2166721.94
190	390831.17	2166666.20
191	390599.34	2166455.27
192	390307.93	2166188.15
193	390228.57	2166115.75
194	390234.44	2166102.15

195	390317.38	2166177.82
196	390608.78	2166444.93
197	390841.42	2166656.60
198	390885.39	2166711.86
199	390965.22	2166772.65
200	391201.02	2167002.79
201	391211.31	2167012.80
202	391208.87	2167016.01
203	391209.12	2167016.26
204	391206.93	2167019.72
205	391206.08	2167018.88
186	391201.90	2167023.18

Условный номер части земельного участка: 36:20:6000014:27/чзУ1

Площадь части земельного участка: 6030 кв.м.

Обозначение характерных точек границ	Координаты, м	
	X	Y
206	390228.56	2166115.75
207	389918.30	2165832.73
208	389922.30	2165828.25
209	389919.01	2165815.75
210	389911.96	2165809.44
211	389903.34	2165803.21
212	389905.86	2165796.57
213	389906.97	2165797.45
214	389905.91	2165798.89
215	389915.11	2165805.55
216	389923.46	2165813.05
217	389925.11	2165819.30
218	389928.01	2165818.54
219	389929.43	2165823.93
220	390234.42	2166102.15
206	390228.56	2166115.75

Условный номер земельного участка: 36:20:6000014:ЗУ7

Площадь земельного участка: 228 кв.м.

Обозначение характерных точек границ	Координаты, м	
	X	Y
221	389905.84	2165796.57
222	389903.32	2165803.21
223	389898.57	2165799.77
224	389892.19	2165797.32
225	389872.42	2165835.14
226	389890.08	2165789.02
227	389902.06	2165793.61
221	389905.84	2165796.57

Условный номер земельного участка: 36:20:0000000:ЗУ8

Площадь земельного участка: 10264 кв.м.

Обозначение характерных точек границ	Координаты, м	
	X	Y
36:20:0000000:ЗУ8(1)		
228	389890.06	2165789.02
229	389872.40	2165835.14
230	389862.52	2165854.05
231	389887.57	2165788.06
228	389890.06	2165789.02
36:20:0000000:ЗУ8(2)		
311	387637.18	2165680.64
312	387477.50	2165629.26
313	387476.64	2165629.19
314	387476.15	2165635.17
315	387244.23	2165616.54
316	387010.48	2165399.23
317	386918.07	2165329.94
318	386921.67	2165325.14
319	386894.70	2165304.91
320	386897.10	2165301.71
321	386924.07	2165321.94
322	386926.47	2165318.74
323	387019.47	2165388.48
324	387250.20	2165602.97
325	387478.83	2165621.34
326	387478.51	2165625.38
327	387642.09	2165678.03
311	387637.18	2165680.64

Условный номер части земельного участка: 36:20:6000014:3/чзу1

Площадь части земельного участка: 10021 кв.м.

Обозначение характерных точек границ	Координаты, м	
	X	Y
232	389887.54	2165788.06
233	389862.50	2165854.05
234	389828.69	2165918.71
235	389788.68	2166035.81
236	389747.41	2166128.29
237	389713.76	2166221.28
238	389646.57	2166423.04
239	389390.32	2166398.37
240	389386.05	2166383.88
241	389641.21	2166408.42
242	389704.31	2166218.00
243	389738.13	2166124.55
244	389779.36	2166032.15
245	389819.47	2165914.75

246	389886.05	2165787.48
232	389887.54	2165788.06

Условный номер части земельного участка: 36:20:6000014:22/чзу1

Площадь части земельного участка: 3496 кв.м.

Обозначение характерных точек границ	Координаты, м	
	X	Y
247	389390.30	2166398.37
248	389140.61	2166374.34
249	389141.18	2166368.37
250	389136.21	2166367.89
251	389135.31	2166363.79
252	389141.56	2166364.39
253	389141.95	2166360.41
254	389386.03	2166383.88
247	389390.30	2166398.37

Условный номер части земельного участка: 36:20:0000000:33/чзу1

Площадь части земельного участка: 4798 кв.м.

Обозначение характерных точек границ	Координаты, м	
	X	Y
255	389136.18	2166367.89
256	389041.59	2166358.79
257	389041.02	2166364.76
258	388928.83	2166353.98
259	388757.49	2166331.25
260	388758.26	2166325.39
261	388650.18	2166311.11
262	388652.25	2166307.35
263	388758.79	2166321.42
264	388759.31	2166317.46
265	388930.51	2166340.07
266	389042.36	2166350.83
267	389041.98	2166354.81
268	389135.29	2166363.79
255	389136.18	2166367.89

Условный номер части земельного участка: 36:20:0000000:33/чзу2

Площадь части земельного участка: 7242 кв.м.

Обозначение характерных точек границ	Координаты, м	
	X	Y
269	388645.82	2166310.53
270	388589.66	2166303.11
271	388588.89	2166308.89
272	388541.77	2166302.64
273	388267.58	2166292.11

274	388183.32	2166271.05
275	388131.13	2166266.91
276	388131.60	2166260.93
277	388082.46	2166257.04
278	388081.98	2166263.02
279	388059.52	2166261.24
280	388053.89	2166246.75
281	388083.09	2166249.07
282	388082.77	2166253.05
283	388131.92	2166256.94
284	388132.23	2166252.96
285	388185.58	2166257.18
286	388269.57	2166278.17
287	388540.85	2166288.60
288	388590.71	2166295.18
289	388590.18	2166299.15
290	388647.95	2166306.78
269	388645.82	2166310.53

Условный номер части земельного участка: 36:20:6000017:145/чзу1

Площадь части земельного участка: 9570 кв.м.

Обозначение характерных точек границ	Координаты, м	
	X	Y
291	388059.50	2166261.24
292	388044.30	2166260.04
293	387661.89	2165698.07
294	387675.24	2165692.79
295	388052.10	2166246.61
296	388053.87	2166246.75
291	388059.50	2166261.24

Условный номер земельного участка: 36:20:6000017:3У9

Площадь земельного участка: 219 кв.м.

Обозначение характерных точек границ	Координаты, м	
	X	Y
297	387675.24	2165692.77
298	387661.89	2165698.05
299	387659.16	2165694.04
300	387656.02	2165693.03
301	387657.86	2165687.31
302	387647.16	2165683.87
303	387652.06	2165681.25
304	387664.23	2165685.16
305	387665.45	2165681.35
306	387668.03	2165682.18
297	387675.24	2165692.77

Условный номер части земельного участка: 36:20:6000017:308/чзу1

Площадь части земельного участка: 42 кв.м.

Обозначение характерных точек границ	Координаты, м	
	X	Y
307	387647.15	2165683.86
308	387637.19	2165680.66
309	387642.10	2165678.04
310	387652.06	2165681.24
307	387647.15	2165683.86

Условный номер части земельного участка: 36:20:0000000:33/чзу3

Площадь части земельного участка: 11897 кв.м.

Обозначение характерных точек границ	Координаты, м	
	X	Y
328	386891.10	2165309.71
329	386879.71	2165301.17
330	386843.98	2165288.55
331	386845.98	2165282.89
332	386799.02	2165266.30
333	386796.73	2165271.85
334	386787.83	2165268.71
335	386340.40	2165144.98
336	386334.70	2165142.09
337	386336.05	2165139.42
338	386312.11	2165127.29
339	386310.75	2165129.96
340	386071.45	2165008.74
341	386066.54	2165010.62
342	386064.40	2165005.02
343	386062.10	2165005.90
344	386060.43	2165002.25
345	386062.96	2165001.28
346	386061.53	2164997.55
347	386072.23	2164993.44
348	386345.47	2165131.86
349	386792.03	2165255.35
350	386803.35	2165259.35
351	386802.02	2165263.12
352	386847.31	2165279.12
353	386848.64	2165275.35
354	386886.39	2165288.68
355	386899.50	2165298.51
320	386897.10	2165301.71
319	386894.70	2165304.91
328	386891.10	2165309.71

Условный номер земельного участка: 36:20:6000017:3У10

Площадь земельного участка: 71 кв.м.

Обозначение характерных точек границ	Координаты, м	
	X	Y
344	386060.43	2165002.25
343	386062.10	2165005.90
356	386045.68	2165012.20
357	386043.88	2165008.60
344	386060.43	2165002.25

Условный номер части земельного участка: 36:20:6000017:150/чзу1

Площадь части земельного участка: 10560 кв.м.

Обозначение характерных точек границ	Координаты, м	
	X	Y
358	386043.87	2165008.60
359	386045.67	2165012.20
360	386043.16	2165013.16
361	386045.31	2165018.76
362	386030.70	2165024.37
363	385952.65	2164959.10
364	385857.78	2164814.44
365	385797.38	2164716.51
366	385563.67	2164534.83
367	385522.89	2164467.34
368	385528.02	2164464.22
369	385520.88	2164452.48
370	385524.44	2164450.64
371	385531.44	2164462.14
372	385534.85	2164460.07
373	385574.31	2164525.37
374	385807.97	2164707.01
375	385857.35	2164787.09
376	385866.23	2164809.09
377	385906.65	2164864.24
378	385907.28	2164864.40
379	385944.00	2164920.39
380	385943.82	2164922.67
381	385960.29	2164951.47
382	385963.22	2164949.70
383	386033.37	2165008.35
384	386040.29	2165005.69
385	386041.72	2165009.43
358	386043.87	2165008.60

Условный номер части земельного участка: 36:20:6000017:120/чзу1

Площадь части земельного участка: 82 кв.м.

Обозначение характерных точек границ	Координаты, м	
	X	Y



381	385960.29	2164951.47
380	385943.82	2164922.67
386	385944.01	2164920.39
387	385963.22	2164949.69
381	385960.29	2164951.47

Условный номер части земельного участка: 36:20:6000017:120/чзу2

Площадь части земельного участка: 198 кв.м.

Обозначение характерных точек границ	Координаты, м	
	X	Y
377	385906.65	2164864.24
376	385866.23	2164809.09
388	385857.37	2164787.09
389	385869.59	2164806.92
390	385907.28	2164864.39
377	385906.65	2164864.24

Условный номер земельного участка: 36:20:6000017:ЗУ11

Площадь земельного участка: 40079 кв.м.

Обозначение характерных точек границ	Координаты, м	
	X	Y
391	385520.88	2164452.46
392	385520.14	2164451.25
393	385511.70	2164450.31
394	385511.04	2164456.28
395	385505.90	2164455.72
396	385511.21	2164452.44
397	385492.01	2164447.96
398	385321.63	2164206.24
399	385105.76	2163909.21
400	385055.39	2163826.83
401	385050.93	2163817.37
402	385055.04	2163800.58
403	385002.46	2163731.55
404	384973.41	2163695.35
405	384953.70	2163654.87
406	384908.20	2163550.78
407	384898.91	2163545.27
408	384818.22	2163454.79
409	384804.94	2163444.98
410	384808.50	2163440.15
411	384798.36	2163432.67
412	384781.04	2163412.11
413	384370.67	2162847.84
414	384071.65	2163046.92

415	383964.02	2163116.80
416	383961.45	2163113.75
417	382978.20	2161947.86
418	382981.13	2161942.02
419	382975.09	2161938.99
420	382978.45	2161936.21
421	382983.65	2161938.81
422	383369.61	2162396.55
423	383371.91	2162394.62
424	383969.72	2163103.62
425	383970.67	2163102.99
426	383973.28	2163106.07
427	384181.45	2162969.01
428	384179.00	2162965.84
429	384372.62	2162836.77
430	384506.47	2163020.98
431	384650.90	2163219.57
432	384776.08	2163391.70
433	384787.32	2163407.17
434	384803.87	2163426.80
435	384827.70	2163444.39
436	384907.91	2163534.33
437	384912.63	2163537.13
438	384910.59	2163540.57
439	384916.07	2163543.82
440	384924.97	2163564.17
441	384928.63	2163562.57
442	384980.73	2163681.78
443	384977.44	2163684.41
444	385006.02	2163720.02
445	385009.14	2163717.51
446	385013.49	2163722.93
447	385070.23	2163797.42
448	385063.56	2163824.63
449	385192.72	2164015.25
450	385274.28	2164127.48
451	385318.47	2164188.09
452	385356.75	2164241.96
453	385497.10	2164440.65
454	385524.93	2164443.73
455	385526.46	2164446.25
456	385523.04	2164448.33
457	385524.44	2164450.62
391	385520.88	2164452.46

Условный номер части земельного участка: 36:20:6000017:151/чзу1

Площадь части земельного участка: 4059 кв.м.

Обозначение характерных	Координаты, м
-------------------------	---------------

точек границ	X	Y
458	385505.90	2164455.70
459	385489.30	2164453.87
460	385345.32	2164250.05
461	385307.11	2164196.27
462	385262.96	2164135.72
463	385181.26	2164023.30
464	385051.89	2163832.37
400	385055.39	2163826.83
399	385105.76	2163909.21
398	385321.63	2164206.24
397	385492.01	2164447.96
396	385511.21	2164452.44
458	385505.90	2164455.70

Условный номер части земельного участка: 36:20:6000017:130/чзу1

Площадь части земельного участка: 52 кв.м.

Обозначение характерных точек границ	Координаты, м	
	X	Y
465	385051.88	2163832.35
466	385048.48	2163827.33
467	385050.91	2163817.37
400	385055.39	2163826.83
465	385051.88	2163832.35

Условный номер части земельного участка: 36:20:6000017:134/чзу1

Площадь части земельного участка: 998 кв.м.

Обозначение характерных точек границ	Координаты, м	
	X	Y
468	384178.98	2162965.84
427	384181.45	2162969.01
426	383973.28	2163106.07
469	383970.69	2163102.99
468	384178.98	2162965.84

Условный номер части земельного участка: 36:20:6000017:313/чзу1

Площадь части земельного участка: 33 кв.м.

Обозначение характерных точек границ	Координаты, м	
	X	Y
470	382975.08	2161938.99
471	382967.62	2161935.26
472	382970.98	2161932.47
473	382978.45	2161936.20
470	382975.08	2161938.99

Условный номер земельного участка: 36:20:6000017:3У12

Площадь земельного участка: 33 кв.м.

Обозначение характерных точек границ	Координаты, м	
	X	Y
474	382967.60	2161935.25
475	382962.93	2161932.91
476	382960.24	2161938.27
477	382957.48	2161936.88
478	382965.88	2161929.92
479	382970.98	2161932.46
474	382967.60	2161935.25

Условный номер части земельного участка: 36:20:6000017:146/чзу1

Площадь части земельного участка: 6120 кв.м.

Обозначение характерных точек границ	Координаты, м	
	X	Y
480	382957.47	2161936.87
481	382611.87	2161763.91
482	382573.35	2161734.17
483	382570.84	2161732.85
484	382582.53	2161723.58
485	382619.35	2161751.99
486	382966.51	2161925.75
487	382964.72	2161929.33
488	382965.88	2161929.91
480	382957.47	2161936.87

Условный номер части земельного участка: 36:20:0000000:33/чзу4

Площадь части земельного участка: 804 кв.м.

Обозначение характерных точек границ	Координаты, м	
	X	Y
489	382570.82	2161732.84
490	382525.10	2161708.78
491	382527.90	2161703.47
492	382518.56	2161698.56
493	382522.23	2161695.98
494	382529.76	2161699.93
495	382531.62	2161696.39
496	382580.94	2161722.34
497	382582.52	2161723.57
489	382570.82	2161732.84

Условный номер части земельного участка: 36:20:6000018:135/чзу1

Площадь части земельного участка: 58 кв.м.

Обозначение характерных точек границ	Координаты, м	
	X	Y
498	382518.56	2161698.54
499	382505.65	2161691.75
500	382509.31	2161689.18

501	382522.23	2161695.96
498	382518.56	2161698.54

Условный номер части земельного участка: 36:20:6000018:174/чзу1

Площадь части земельного участка: 3667 кв.м.

Обозначение характерных точек границ	Координаты, м	
	X	Y
502	382505.64	2161691.74
503	382501.74	2161689.70
504	382498.94	2161695.01
505	382496.27	2161693.61
506	382310.77	2161595.97
507	382313.56	2161590.66
508	382164.93	2161512.44
509	382168.33	2161509.71
510	382315.43	2161587.12
511	382317.29	2161583.58
512	382502.79	2161681.22
513	382505.46	2161682.62
514	382503.60	2161686.16
515	382509.31	2161689.16
502	382505.64	2161691.74

Условный номер части земельного участка: 36:20:6000018:467/чзу1

Площадь части земельного участка: 92 кв.м.

Обозначение характерных точек границ	Координаты, м	
	X	Y
516	382164.91	2161512.43
517	382144.55	2161501.71
518	382147.88	2161498.95
519	382168.32	2161509.70
516	382164.91	2161512.43

Условный номер земельного участка: 36:20:6000018:ЗУ13

Площадь земельного участка: 15 кв.м.

Обозначение характерных точек границ	Координаты, м	
	X	Y
520	382147.87	2161498.94
521	382144.54	2161501.70
522	382141.23	2161499.96
523	382144.39	2161497.11
520	382147.87	2161498.94

Условный номер земельного участка: 36:20:6000018:ЗУ14

Площадь земельного участка: 5743 кв.м.

Обозначение характерных	Координаты, м	
-------------------------	---------------	--

точек границ	X	Y
524	382141.22	2161499.95
525	382128.31	2161493.16
526	382127.67	2161494.27
527	381687.97	2160951.37
528	381635.43	2160994.52
529	381634.58	2160995.12
530	381633.40	2160993.71
531	381627.57	2160986.10
532	381680.52	2160942.23
533	381687.13	2160937.14
534	381701.94	2160955.38
535	381698.83	2160957.90
536	381832.85	2161122.95
537	381835.18	2161121.06
538	382132.84	2161487.64
539	382131.44	2161490.29
540	382144.38	2161497.10
524	382141.22	2161499.95

Условный номер части земельного участка: 36:20:6000018:97/чзу1

Площадь части земельного участка: 3720 кв.м.

Обозначение характерных точек границ	Координаты, м	
	X	Y
541	382125.33	2161498.37
542	382124.43	2161497.90
543	381684.85	2160956.55
544	381638.54	2160992.13
527	381687.97	2160951.37
545	382127.66	2161494.29
541	382125.33	2161498.37

Условный номер части земельного участка: 36:20:6000018:495/чзу1

Площадь части земельного участка: 1209 кв.м.

Обозначение характерных точек границ	Координаты, м	
	X	Y
546	381680.52	2160942.21
531	381475.67	2161111.89
407	381469.46	2161117.02
547	381465.52	2161112.06
548	381511.19	2161074.13
549	381611.59	2160993.81
550	381627.23	2160983.18
546	381680.52	2160942.21

Условный номер части земельного участка: 36:20:6000018:456/чзу1

Площадь части земельного участка: 775 кв.м.

Обозначение характерных точек границ	Координаты, м	
	X	Y
531	381627.57	2160986.10
530	381633.40	2160993.71
551	381622.39	2161002.79
552	381618.65	2160998.33
553	381535.10	2161067.34
554	381477.51	2161114.09
555	381475.67	2161111.89
531	381627.57	2160986.10

Условный номер части земельного участка: 36:20:0000000:3436/чзу1

Площадь части земельного участка: 23 кв.м.

Обозначение характерных точек границ	Координаты, м	
	X	Y
555	381475.67	2161111.89
556	381477.50	2161114.09
557	381471.20	2161119.21
558	381469.47	2161117.03
555	381475.67	2161111.89

**Таблица 4. Сведения о границах территории, применительно к которой осуществляется подготовка проекта межевания территории**

№ п/п	Координаты	
	X	Y
1	395085.35	2170181.64
2	395118.78	2170130.65
3	395115.45	2170128.47
4	395111.20	2170101.17
5	395105.90	2170102.01
6	395101.00	2170071.40
7	395106.42	2170070.53
8	395102.28	2170044.92
9	395056.31	2170012.22
10	395011.40	2169980.28
11	394334.99	2169610.92
12	394312.54	2169569.39
13	394305.66	2169563.28
14	394308.31	2169560.29
15	394272.80	2169528.75
16	394270.15	2169531.74
17	393889.24	2169193.39
18	393860.10	2169228.66
19	393853.16	2169223.01
20	393855.69	2169219.91
21	393809.79	2169182.46
22	393807.26	2169185.56
23	393806.74	2169185.14
24	393672.71	2169164.96
25	393614.20	2169133.94
26	393449.58	2169009.91
27	393339.02	2169017.28
28	393329.97	2169018.83
29	393327.68	2169016.90
30	393325.20	2169019.65
31	393295.23	2169024.80
32	393086.43	2168855.83
33	392951.33	2168739.74
34	392818.51	2168623.94
35	392210.44	2168111.31
36	392153.21	2168109.12
37	392119.21	2168143.11
38	392073.99	2168200.47
39	392052.62	2168186.02
40	392054.30	2168183.54
41	392027.71	2168165.56
42	392026.03	2168168.05
43	391959.55	2168123.11
44	391903.92	2168075.50
45	391897.59	2168064.81



46	391803.10	2167997.14
47	391813.90	2167680.43
48	391817.90	2167680.57
49	391818.13	2167673.90
50	391842.18	2167626.83
51	391832.39	2167613.58
52	391836.31	2167608.38
53	391772.43	2167561.23
54	391713.97	2167532.40
55	391587.13	2167447.63
56	391484.54	2167370.46
57	391381.53	2167307.22
58	391319.13	2167270.81
59	391223.35	2167217.59
60	391221.26	2167221.33
61	391186.86	2167200.78
62	391153.57	2167183.40
63	391234.24	2167054.46
64	391235.56	2167055.42
65	391238.93	2167050.83
66	391206.08	2167018.88
67	391201.90	2167023.18
68	391191.25	2167012.81
69	390956.05	2166783.27
70	390875.52	2166721.94
71	390831.17	2166666.20
72	390599.34	2166455.27
73	390307.93	2166188.15
74	389918.30	2165832.73
75	389922.30	2165828.25
76	389919.01	2165815.75
77	389911.96	2165809.44
78	389898.57	2165799.77
79	389892.19	2165797.32
80	389828.69	2165918.71
81	389788.68	2166035.81
82	389747.41	2166128.29
83	389713.76	2166221.28
84	389646.57	2166423.04
85	389140.61	2166374.34
86	389141.18	2166368.37
87	389041.59	2166358.79
88	389041.02	2166364.76
89	388928.83	2166353.98
90	388757.49	2166331.25
91	388758.26	2166325.39
92	388589.66	2166303.11
93	388588.89	2166308.89
94	388541.77	2166302.64
95	388267.58	2166292.11

96	388183.32	2166271.05
97	388131.13	2166266.91
98	388131.60	2166260.93
99	388082.46	2166257.04
100	388081.98	2166263.02
101	388044.30	2166260.04
102	387659.16	2165694.04
103	387656.02	2165693.03
104	387657.86	2165687.31
105	387477.50	2165629.26
106	387476.64	2165629.19
107	387476.15	2165635.17
108	387244.23	2165616.54
109	387010.48	2165399.23
110	386918.07	2165329.94
111	386921.67	2165325.14
112	386894.70	2165304.91
113	386891.10	2165309.71
114	386879.71	2165301.17
115	386843.98	2165288.55
116	386845.98	2165282.89
117	386799.02	2165266.30
118	386796.73	2165271.85
119	386787.83	2165268.71
120	386340.40	2165144.98
121	386334.70	2165142.09
122	386336.05	2165139.42
123	386312.11	2165127.29
124	386310.75	2165129.96
125	386071.45	2165008.74
126	386066.54	2165010.62
127	386064.40	2165005.02
128	386043.16	2165013.16
129	386045.31	2165018.76
130	386030.70	2165024.37
131	385952.65	2164959.10
132	385857.78	2164814.44
133	385797.38	2164716.51
134	385563.67	2164534.83
135	385522.89	2164467.34
136	385528.02	2164464.22
137	385520.14	2164451.25
138	385511.70	2164450.31
139	385511.04	2164456.28
140	385489.30	2164453.87
141	385345.32	2164250.05
142	385307.11	2164196.27
143	385262.96	2164135.72
144	385181.26	2164023.30
145	385048.48	2163827.33

146	385055.04	2163800.58
147	385002.46	2163731.55
148	384973.41	2163695.35
149	384953.70	2163654.87
150	384908.20	2163550.78
151	384898.91	2163545.27
152	384818.22	2163454.79
153	384804.94	2163444.98
154	384808.50	2163440.15
155	384798.36	2163432.67
156	384781.04	2163412.11
157	384370.67	2162847.84
158	384071.65	2163046.92
159	383964.02	2163116.80
160	383961.45	2163113.75
161	382978.20	2161947.86
162	382981.13	2161942.02
163	382962.93	2161932.91
164	382960.24	2161938.27
165	382611.87	2161763.91
166	382573.35	2161734.17
167	382525.10	2161708.78
168	382527.90	2161703.47
169	382501.74	2161689.70
170	382498.94	2161695.01
171	382310.77	2161595.97
172	382313.56	2161590.66
173	382128.31	2161493.16
174	382125.33	2161498.37
175	382124.43	2161497.90
176	381684.85	2160956.55
177	381635.43	2160994.52
178	381634.58	2160995.12
179	381633.40	2160993.71
180	381622.39	2161002.79
181	381618.65	2160998.33
182	381535.10	2161067.34
183	381471.20	2161119.21
184	381465.52	2161112.06
185	381511.19	2161074.13
186	381611.59	2160993.81
187	381627.23	2160983.18
188	381687.13	2160937.14
189	381701.94	2160955.38
190	381698.83	2160957.90
191	381832.85	2161122.95
192	381835.18	2161121.06
193	382132.84	2161487.64
194	382131.44	2161490.29
195	382315.43	2161587.12

196	382317.29	2161583.58
197	382505.46	2161682.62
198	382503.60	2161686.16
199	382529.76	2161699.93
200	382531.62	2161696.39
201	382580.94	2161722.34
202	382619.35	2161751.99
203	382966.51	2161925.75
204	382964.72	2161929.33
205	382983.65	2161938.81
206	383369.61	2162396.55
207	383371.91	2162394.62
208	383969.72	2163103.62
209	384178.99	2162965.84
210	384372.62	2162836.77
211	384506.47	2163020.98
212	384650.90	2163219.57
213	384776.08	2163391.70
214	384787.32	2163407.17
215	384803.87	2163426.80
216	384827.70	2163444.39
217	384907.91	2163534.33
218	384912.63	2163537.13
219	384910.59	2163540.57
220	384916.07	2163543.82
221	384924.97	2163564.17
222	384928.63	2163562.57
223	384980.73	2163681.78
224	384977.44	2163684.41
225	385006.02	2163720.02
226	385009.14	2163717.51
227	385013.49	2163722.93
228	385070.23	2163797.42
229	385063.56	2163824.63
230	385192.72	2164015.25
231	385274.28	2164127.48
232	385318.47	2164188.09
233	385356.75	2164241.96
234	385497.10	2164440.65
235	385524.93	2164443.73
236	385526.46	2164446.25
237	385523.04	2164448.33
238	385531.44	2164462.14
239	385534.85	2164460.07
240	385574.31	2164525.37
241	385807.97	2164707.01
242	385869.59	2164806.92
243	385963.22	2164949.69
244	386033.37	2165008.35
245	386040.29	2165005.69

246	386041.72	2165009.43
247	386062.96	2165001.28
248	386061.53	2164997.55
249	386072.23	2164993.44
250	386345.47	2165131.86
251	386792.03	2165255.35
252	386803.35	2165259.35
253	386802.02	2165263.12
254	386847.31	2165279.12
255	386848.64	2165275.35
256	386886.39	2165288.68
257	386899.50	2165298.51
258	386897.10	2165301.71
259	386924.07	2165321.94
260	386926.47	2165318.74
261	387019.47	2165388.48
262	387250.20	2165602.97
263	387478.83	2165621.34
264	387478.51	2165625.38
265	387664.23	2165685.16
266	387665.45	2165681.35
267	387668.03	2165682.18
268	388052.10	2166246.61
269	388083.09	2166249.07
270	388082.77	2166253.05
271	388131.92	2166256.94
272	388132.23	2166252.96
273	388185.58	2166257.18
274	388269.57	2166278.17
275	388540.85	2166288.60
276	388590.71	2166295.18
277	388590.18	2166299.15
278	388758.79	2166321.42
279	388759.31	2166317.46
280	388930.51	2166340.07
281	389042.36	2166350.83
282	389041.98	2166354.81
283	389141.56	2166364.39
284	389141.95	2166360.41
285	389641.21	2166408.42
286	389704.31	2166218.00
287	389738.13	2166124.55
288	389779.36	2166032.15
289	389819.47	2165914.75
290	389886.05	2165787.48
291	389902.06	2165793.61
292	389906.97	2165797.45
293	389905.91	2165798.89
294	389915.11	2165805.55
295	389923.46	2165813.05

296	389925.11	2165819.30
297	389928.01	2165818.54
298	389929.43	2165823.93
299	390317.38	2166177.82
300	390608.78	2166444.93
301	390841.42	2166656.60
302	390885.39	2166711.86
303	390965.22	2166772.65
304	391201.02	2167002.79
305	391211.31	2167012.80
306	391208.87	2167016.01
307	391241.95	2167048.19
308	391245.88	2167043.64
309	391253.11	2167050.68
310	391172.85	2167179.06
311	391324.07	2167262.11
312	391386.67	2167298.64
313	391490.17	2167362.19
314	391592.92	2167439.47
315	391718.98	2167523.72
316	391777.65	2167552.66
317	391850.38	2167606.33
318	391844.85	2167613.67
319	391841.70	2167617.84
320	391848.07	2167626.54
321	391823.09	2167675.19
322	391822.90	2167680.57
323	391827.90	2167680.74
324	391817.34	2167990.12
325	391908.14	2168055.15
326	391914.79	2168066.37
327	391968.05	2168111.95
328	392071.05	2168181.59
329	392108.73	2168133.79
330	392147.64	2168094.89
331	392212.20	2168097.37
332	392279.03	2168150.83
333	392827.62	2168613.31
334	392960.49	2168729.16
335	393095.39	2168845.08
336	393299.11	2169009.93
337	393337.37	2169003.35
338	393453.85	2168995.60
339	393612.64	2169115.23
340	393609.03	2169120.02
341	393618.51	2169127.17
342	393661.69	2169150.06
343	393664.50	2169144.76
344	393677.16	2169151.47
345	393812.62	2169171.86

346	393815.60	2169174.30
347	393811.81	2169178.95
348	393858.99	2169217.44
349	393887.08	2169183.44
350	393892.39	2169177.46
351	394279.45	2169521.27
352	394275.46	2169525.76
353	394310.97	2169557.30
354	394314.96	2169552.81
355	394323.69	2169560.57
356	394345.51	2169600.93
357	395018.84	2169968.39
358	395115.17	2170036.90
359	395120.24	2170068.32
360	395123.71	2170067.76
361	395128.61	2170098.37
362	395125.02	2170098.94
363	395128.77	2170122.79
364	395122.30	2170132.65
365	395088.63	2170183.99
1	395085.35	2170181.64