

**ФЕДЕРАЛЬНАЯ СЛУЖБА
ГОСУДАРСТВЕННОЙ РЕГИСТРАЦИИ,
КАДАСТРА И КАРТОГРАФИИ
(РОСРЕЕСТР)**

**Управление Федеральной службы
государственной регистрации, кадастра
и картографии по Воронежской области
(Управление Росреестра по Воронежской
области)**

**Донбасская ул., д. 2, г. Воронеж, 394026,
Тел. 8(473)272-00-00. Факс 8(473)272-00-11
e-mail: 36_upr@rosreestr.ru,
<https://rosreestr.gov.ru>**

№ _____

Данцевич Ирина Викторовна,
Воронежская область, Павловский район,
с.Михайловка, ул.А.Матросова, д.32 "а"

✓Муниципальный отдел по управлению
муниципальным имуществом администрации
Павловского муниципального района,
Воронежской области, Воронежская область,
Павловский район, г.Павловск,
просп.Революции, д.8

**Решение о необходимости устранения реестровой ошибки в сведениях
Единого государственного реестра недвижимости №172 от 31.05.2023г.**

Управлением Росреестра по Воронежской области 12.05.2023 года выявлена реестровая ошибка в сведениях Единого государственного реестра недвижимости о местоположении границ земельного участка с кадастровым номером 36:20:0100054:141.

Выявлено, что фактическое местоположение границ земельного участка с кадастровым номером 36:20:0100054:141 не совпадает с координатным описанием, содержащимся в ЕГРН. иные сведения, необходимые для определения координат характерных точек границ и (или) контуров: Предлагаем, устранить выявленную реестровую ошибку в местоположении границ земельного участка путем приведения координатного описания в соответствии с фактическим расположением земельного участка с кадастровым номером 36:20:0100054:141. При этом площадь ЗУ после изменения сведений о местоположении границ ЗУ в связи с исправлением реестровой ошибки может отличаться от площади земельных участков, сведения о которых содержатся в ЕГРН, не более чем на пять процентов.

В соответствии с частью 7.3 статьи 61 Федерального закона от 13 июля 2015 г. № 218-ФЗ «О государственной регистрации недвижимости» (далее – Закон № 218-ФЗ) филиалом Публично-правовой компании «Роскадастр» по Воронежской области определено местоположение земельных участков с кадастровым номером 36:20:0100054:141.

2.5.1. Сведения о местоположении границ и площади земельных участков

Кадастровый номер земельного участка, указанный в письме-поручении 36:20:0100054:141

Кадастровый номер земельного участка, местоположение которого определено дополнительно _____

Площадь	согласно сведениям ЕГРН <u>1137</u> м ²
	согласно результатам определения координат <u>1137</u> м ²

Погрешность (фактическая)
определения площади 12 м²

Отклонение
значения площади (%) 0%

точки	Содержащиеся в ЕГРН		Установленные (определенные) в целях исправления реестровой ошибки		погрешность определения координат характерных точек контуров, м	характерных точек контуров
	X	Y	X	Y		
1	2-156-033,10	377-934,17	-	-	0,1	-
2	2-156-043,19	377-935,45	-	-	0,1	-
3	2-156-043,70	377-931,44	-	-	0,1	-
4	2-156-045,18	377-931,62	-	-	0,1	-
5	2-156-045,92	377-924,65	-	-	0,1	-
6	2-156-034,61	377-923,24	-	-	0,1	-
1	2-156-033,10	377-934,17	-	-	0,1	-
н1	-	-	2 156 018,29	377 945,61	1	Картометрический
н2	-	-	2 156 028,38	377 946,89	1	Картометрический
н3	-	-	2 156 028,89	377 942,88	1	Картометрический
н4	-	-	2 156 030,37	377 943,06	1	Картометрический
н5	-	-	2 156 031,11	377 936,09	1	Картометрический
н6	-	-	2 156 019,80	377 934,68	1	Картометрический
н1	-	-	2 156 018,29	377 945,61	1	Картометрический

При отсутствии возражений по определению местоположения Вашего земельного участка с кадастровым номером 36:20:0100054:141 и здания с кадастровым номером 36:20:0100054:300 исправление реестровой ошибки будет произведено Управлением Росреестра по ВО самостоятельно.

Дополнительно сообщаем, что Вы вправе представить в течение трех месяцев со дня направления настоящего уведомления в орган регистрации прав документы, необходимые для устранения такой ошибки: документы, в том числе в порядке межведомственного информационного взаимодействия, свидетельствующих о наличии реестровых ошибок и содержащих необходимые для их исправления сведения.

Также необходимо отметить, что в соответствии с частью 7 статьи 61 Закона № 218-ФЗ, срок представления документов, необходимых для исправления реестровой ошибки в сведениях ЕГРН о местоположении границ земельного участка, может быть продлен не более чем на три месяца на основании соответствующего заявления от собственника земельного участка.

В случае не поступления в установленный частью 7 статьи 61 Закона № 218-ФЗ (для земельных участков), частью 6.1 статьи 61 Закона № 218-ФЗ (для границ (частей границ) муниципального образования, населенного пункта, территориальной зоны, лесничества) срок документов, необходимых для исправления реестровой ошибки, орган регистрации прав вправе без согласия правообладателя* (*указывается для земельных участков) внести изменения в сведения ЕГРН о местоположении границы земельного участка с кадастровым номером 36:20:0100054:141 и здания с кадастровым номером 36:20:0100054:300.

Дополнительно отмечаем, что препятствия для осуществления государственного кадастрового учета соответствующего объекта недвижимости на основании документов (заявления, межевого или технического плана), представленных в орган регистрации прав собственником объекта недвижимости, после внесения в ЕГРН органом регистрации прав сведений о местоположении границ и площади земельного участка, местоположении зданий, сооружений, объектов незавершенного строительства на земельном участке, установленных органом регистрации прав в результате исправления реестровой ошибки в

местоположении указанных границ, отсутствуют.

Схема границ земельных участков, границ муниципальных образований, населенных пунктов, территориальных зон, лесничеств, в описании местоположения которых выявлена реестровая ошибка, прилагается.

Контактные данные: 8(473) 252-10-39
Государственный регистратор прав

Е.И. Горбунова



Приложение

к отчету о результатах определения координат характерных точек границ и площади земельных участков, контуров зданий, сооружений, объектов незавершенного строительства, границ (частей границ) муниципальных образований, населенных пунктов, территориальных зон, лесничеств

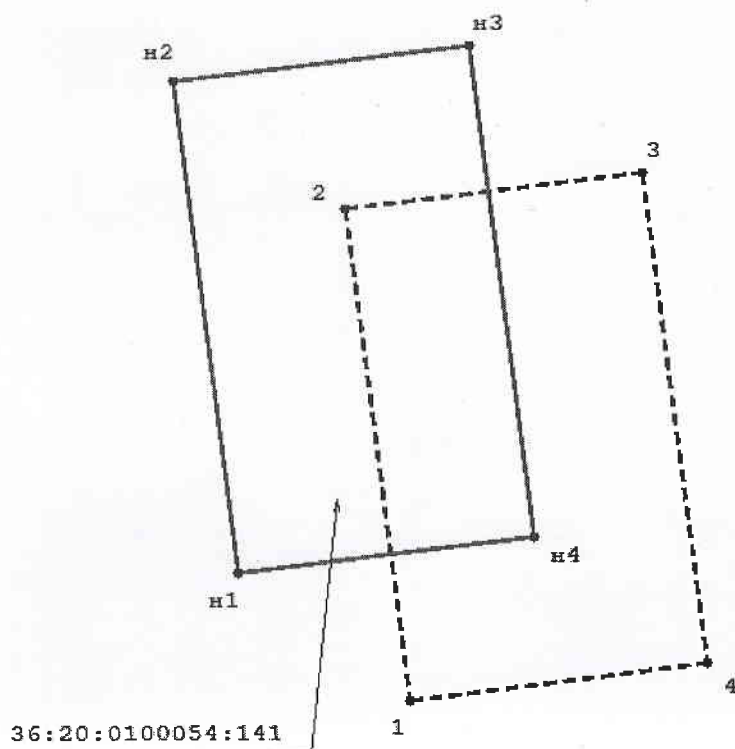
Схема границ земельных участков, границ (частей границ) муниципальных образований, населенных пунктов, территориальных зон, лесничеств, в описании местоположения которых выявлена реестровая ошибка

«22» мая 2023 г.

№ 1

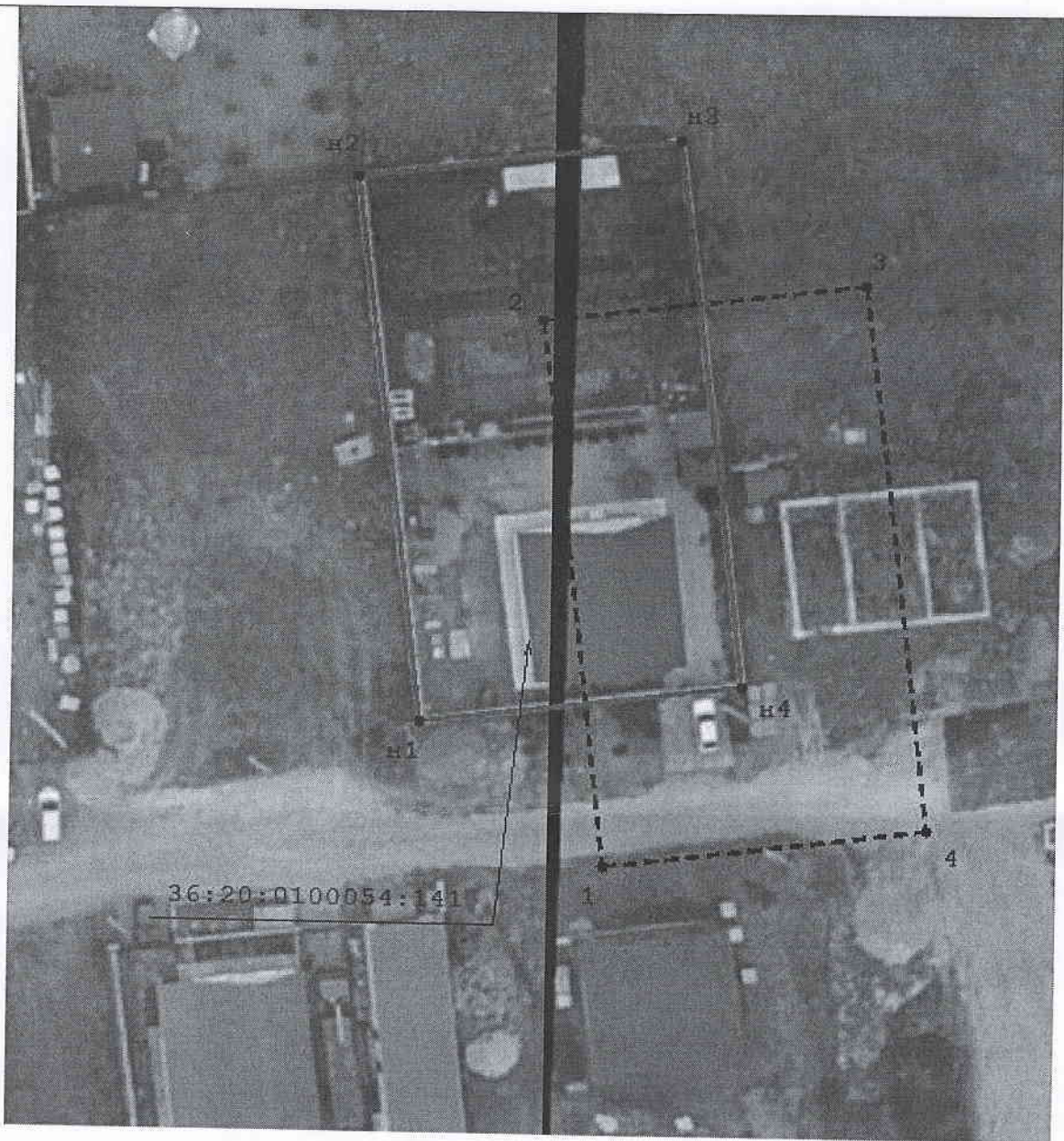
Условные обозначения:

- Граница земельного участка, сведения о которой имеются в ЕГРН
- Граница земельного участка, предлагаемая для устранения реестровой ошибки



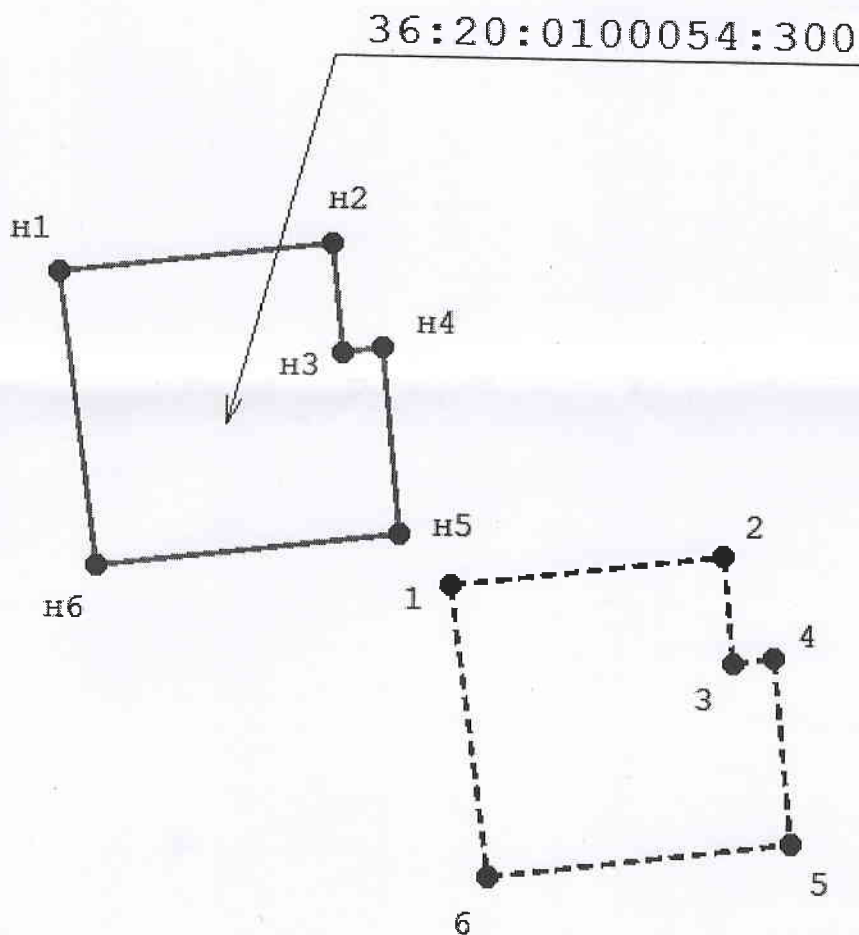
Условные обозначения:

- Граница земельного участка, сведения о которой имеются в ЕГРН
- Граница земельного участка, предлагаемая для устранения реестровой ошибки



Условные обозначения:

- Граница ОКС, сведения о которой
имеются в ЕГРН
- Граница ОКС, предлагаемая для устранения
реестровой ошибки



Условные обозначения:

- Граница ОКС, сведения о которой
имеются в ЕГРН
- Граница ОКС, предлагаемая для устранения
реестровой ошибки

